



INFORME ANUAL N°1

Plan de Manejo Biótico

Proyecto “Modificaciones y Mejoramiento del Sistema de Pozas de Evaporación Solar en el Salar de Atacama (RCA RE N°21/2016)” Rockwood Lithium

ANEXO

Area de Lagunas

**Monitoreo Invierno 2016
Monitoreo Verano 2016**



Región de Antofagasta

Junio de 2017

TABLA DE CONTENIDOS

1	Anexos de Area de Lagunas	2
1.1	Puntos de muestreo campañas de invierno y verano de 2016.....	2
1.1.1	Puntos de muestreo de áreas de lagunas PMB (Pleiades 1A):	2
1.1.2	Puntos de muestreo áreas de laguna PMB (Landsat 8):	16
1.2	Puntos de muestreo por tipo de recubrimiento de suelo, campañas de invierno y verano de 2016.....	24
1.2.1	Puntos de muestreo y tipos de recubrimiento (Pleiades 1A):	24
1.2.2	Puntos de muestreo y tipos de recubrimiento (Landsat 8):	39
1.3	Metadata imágenes Pleiades 1A.....	48
1.3.1	Metadata de Imágenes de alta resolución – Pleiades 1A, Invierno 2016	48
1.3.2	Metadata de Imágenes de alta resolución – Pleiades 1A, Verano 2016.....	58
1.4	Metadata imágenes Landsat 8	78
1.4.1	Metadata imágenes Landsat 8, Invierno 2016	78
1.4.2	Metadata imágenes Landsat 8, Verano 2016	83

1 ANEXOS DE AREA DE LAGUNAS

1.1 Puntos de muestreo campañas de invierno y verano de 2016

1.1.1 Puntos de muestreo de áreas de lagunas PMB (Pleiades 1A):

Sistema lagunar	Punto de muestreo	ESTE	NORTE	Temporada de muestreo
La Punta y La Brava	PB-001	577635	7375763	Invierno y réplica de verano
	PB-002	577630	7375768	Invierno y réplica de verano
	PB-003	577624	7375773	Invierno y réplica de verano
	PB-004	577617	7375777	Invierno y réplica de verano
	PB-005	577611	7375782	Invierno y réplica de verano
	PB-006	577604	7375786	Invierno y réplica de verano
	PB-007	577598	7375791	Invierno y réplica de verano
	PB-008	577591	7375796	Invierno y réplica de verano
	PB-009	577667	7375796	Invierno y réplica de verano
	PB-010	577659	7375800	Invierno y réplica de verano
	PB-011	577585	7375800	Invierno y réplica de verano
	PB-012	577578	7375805	Invierno y réplica de verano
	PB-013	577653	7375805	Invierno y réplica de verano
	PB-014	577647	7375810	Invierno y réplica de verano
	PB-015	577572	7375810	Invierno y réplica de verano
	PB-016	577565	7375814	Invierno y réplica de verano
	PB-017	577640	7375815	Invierno y réplica de verano
	PB-018	577559	7375819	Invierno y réplica de verano
	PB-019	577636	7375819	Invierno y réplica de verano
	PB-020	577552	7375824	Invierno y réplica de verano
	PB-021	577630	7375824	Invierno y réplica de verano
	PB-022	577623	7375826	Invierno y réplica de verano
	PB-023	577546	7375828	Invierno y réplica de verano
	PB-024	577622	7375832	Invierno y réplica de verano
	PB-025	577539	7375833	Invierno y réplica de verano
	PB-026	577617	7375833	Invierno y réplica de verano
	PB-027	577533	7375838	Invierno y réplica de verano
	PB-028	577611	7375838	Invierno y réplica de verano
	PB-029	577526	7375842	Invierno y réplica de verano
	PB-030	577604	7375843	Invierno y réplica de verano

Sistema lagunar	Punto de muestreo	ESTE	NORTE	Temporada de muestreo
	PB-031	577520	7375847	Invierno y réplica de verano
	PB-032	577598	7375848	Invierno y réplica de verano
	PB-033	577513	7375851	Invierno y réplica de verano
	PB-034	577591	7375852	Invierno y réplica de verano
	PB-035	577507	7375856	Invierno y réplica de verano
	PB-036	577585	7375857	Invierno y réplica de verano
	PB-037	577500	7375861	Invierno y réplica de verano
	PB-038	577578	7375862	Invierno y réplica de verano
	PB-039	577494	7375865	Invierno y réplica de verano
	PB-040	577572	7375867	Invierno y réplica de verano
	PB-041	577487	7375870	Invierno y réplica de verano
	PB-042	577565	7375871	Invierno y réplica de verano
	PB-043	577481	7375875	Invierno y réplica de verano
	PB-044	577559	7375876	Invierno y réplica de verano
	PB-045	577474	7375879	Invierno y réplica de verano
	PB-046	577552	7375881	Invierno y réplica de verano
	PB-047	577467	7375884	Invierno y réplica de verano
	PB-048	577546	7375885	Invierno y réplica de verano
	PB-049	577461	7375889	Invierno y réplica de verano
	PB-050	577540	7375890	Invierno y réplica de verano
	PB-051	577454	7375893	Invierno y réplica de verano
	PB-052	577533	7375895	Invierno y réplica de verano
	PB-053	577448	7375898	Invierno y réplica de verano
	PB-054	577527	7375900	Invierno y réplica de verano
	PB-055	577441	7375903	Invierno y réplica de verano
	PB-056	577520	7375904	Invierno y réplica de verano
	PB-057	577435	7375907	Invierno y réplica de verano
	PB-058	577514	7375909	Invierno y réplica de verano
	PB-059	577428	7375912	Invierno y réplica de verano
	PB-060	577507	7375914	Invierno y réplica de verano
	PB-061	577422	7375917	Invierno y réplica de verano
	PB-062	577501	7375918	Invierno y réplica de verano
	PB-063	577414	7375922	Invierno y réplica de verano
	PB-064	577494	7375923	Invierno y réplica de verano
	PB-065	577410	7375925	Invierno y réplica de verano
	PB-066	577488	7375928	Invierno y réplica de verano
	PB-067	577402	7375930	Invierno y réplica de verano
	PB-068	577481	7375933	Invierno y réplica de verano

Sistema lagunar	Punto de muestreo	ESTE	NORTE	Temporada de muestreo
	PB-069	577396	7375935	Invierno y réplica de verano
	PB-070	577475	7375937	Invierno y réplica de verano
	PB-071	577389	7375940	Invierno y réplica de verano
	PB-072	577468	7375942	Invierno y réplica de verano
	PB-073	577383	7375944	Invierno y réplica de verano
	PB-074	577462	7375947	Invierno y réplica de verano
	PB-075	577376	7375949	Invierno y réplica de verano
	PB-076	577456	7375952	Invierno y réplica de verano
	PB-077	577363	7375953	Invierno y réplica de verano
	PB-078	577370	7375954	Invierno y réplica de verano
	PB-079	577449	7375956	Invierno y réplica de verano
	PB-080	577359	7375958	Invierno y réplica de verano
	PB-081	577443	7375961	Invierno y réplica de verano
	PB-082	577355	7375962	Invierno y réplica de verano
	PB-083	577348	7375966	Invierno y réplica de verano
	PB-084	577436	7375966	Invierno y réplica de verano
	PB-085	577430	7375970	Invierno y réplica de verano
	PB-086	577344	7375972	Invierno y réplica de verano
	PB-087	577423	7375975	Invierno y réplica de verano
	PB-088	577337	7375977	Invierno y réplica de verano
	PB-089	577417	7375980	Invierno y réplica de verano
	PB-090	577331	7375982	Invierno y réplica de verano
	PB-091	577410	7375985	Invierno y réplica de verano
	PB-092	577323	7375986	Invierno y réplica de verano
	PB-093	577319	7375988	Invierno y réplica de verano
	PB-094	577404	7375989	Invierno y réplica de verano
	PB-095	577313	7375992	Invierno y réplica de verano
	PB-096	577397	7375994	Invierno y réplica de verano
	PB-097	577311	7375996	Invierno y réplica de verano
	PB-098	577391	7375999	Invierno y réplica de verano
	PB-099	577305	7376000	Invierno y réplica de verano
	PB-100	577385	7376004	Invierno y réplica de verano
	PB-101	577298	7376005	Invierno y réplica de verano
	PB-102	577378	7376008	Invierno y réplica de verano
	PB-103	577290	7376009	Invierno y réplica de verano
	PB-104	577283	7376011	Invierno y réplica de verano
	PB-105	577372	7376013	Invierno y réplica de verano
	PB-106	577279	7376018	Invierno y réplica de verano

Sistema lagunar	Punto de muestreo	ESTE	NORTE	Temporada de muestreo
	PB-107	577365	7376018	Invierno y réplica de verano
	PB-108	577274	7376019	Invierno y réplica de verano
	PB-109	577359	7376022	Invierno y réplica de verano
	PB-110	577271	7376025	Invierno y réplica de verano
	PB-111	577352	7376027	Invierno y réplica de verano
	PB-112	577266	7376028	Invierno y réplica de verano
	PB-113	577346	7376032	Invierno y réplica de verano
	PB-114	577261	7376033	Invierno y réplica de verano
	PB-115	577256	7376036	Invierno y réplica de verano
	PB-116	577339	7376037	Invierno y réplica de verano
	PB-117	577250	7376039	Invierno y réplica de verano
	PB-118	577333	7376041	Invierno y réplica de verano
	PB-119	577244	7376043	Invierno y réplica de verano
	PB-120	577326	7376046	Invierno y réplica de verano
	PB-121	577238	7376046	Invierno y réplica de verano
	PB-122	577232	7376051	Invierno y réplica de verano
	PB-123	577320	7376051	Invierno y réplica de verano
	PB-124	577314	7376055	Invierno y réplica de verano
	PB-125	577307	7376060	Invierno y réplica de verano
	PB-126	577301	7376065	Invierno y réplica de verano
	PB-127	577294	7376070	Invierno y réplica de verano
	PB-128	577288	7376074	Invierno y réplica de verano
	PB-129	577281	7376079	Invierno y réplica de verano
	PB-130	577275	7376084	Invierno y réplica de verano
	PB-131	577269	7376086	Invierno y réplica de verano
	PB-132	577261	7376093	Invierno y réplica de verano
	PB-133	577976	7376305	Invierno y réplica de verano
	PB-134	577970	7376311	Invierno y réplica de verano
	PB-135	577965	7376317	Invierno y réplica de verano
	PB-136	577959	7376322	Invierno y réplica de verano
	PB-137	577955	7376328	Invierno y réplica de verano
	PB-138	577996	7376331	Invierno y réplica de verano
	PB-139	577950	7376332	Invierno y réplica de verano
	PB-140	577943	7376335	Invierno y réplica de verano
	PB-141	577990	7376336	Invierno y réplica de verano
	PB-142	577936	7376339	Invierno y réplica de verano
	PB-143	577984	7376341	Invierno y réplica de verano
	PB-144	577932	7376342	Invierno y réplica de verano

Sistema lagunar	Punto de muestreo	ESTE	NORTE	Temporada de muestreo
	PB-145	577979	7376346	Invierno y réplica de verano
	PB-146	577921	7376348	Invierno y réplica de verano
	PB-147	577973	7376351	Invierno y réplica de verano
	PB-148	577915	7376352	Invierno y réplica de verano
	PB-149	577967	7376355	Invierno y réplica de verano
	PB-150	577962	7376360	Invierno y réplica de verano
	PB-151	577906	7376361	Invierno y réplica de verano
	PB-152	577957	7376363	Invierno y réplica de verano
	PB-153	577902	7376367	Invierno y réplica de verano
	PB-154	577947	7376369	Invierno y réplica de verano
	PB-155	577898	7376373	Invierno y réplica de verano
	PB-156	577894	7376377	Invierno y réplica de verano
	PB-157	577943	7376378	Invierno y réplica de verano
	PB-158	577889	7376382	Invierno y réplica de verano
	PB-159	577937	7376383	Invierno y réplica de verano
	PB-160	577884	7376387	Invierno y réplica de verano
	PB-161	577931	7376388	Invierno y réplica de verano
	PB-162	577879	7376390	Invierno y réplica de verano
	PB-163	577925	7376392	Invierno y réplica de verano
	PB-164	577873	7376395	Invierno y réplica de verano
	PB-165	577923	7376397	Invierno y réplica de verano
	PB-166	577867	7376399	Invierno y réplica de verano
	PB-167	577919	7376400	Invierno y réplica de verano
	PB-168	577861	7376402	Invierno y réplica de verano
	PB-169	577913	7376404	Invierno y réplica de verano
	PB-170	577856	7376406	Invierno y réplica de verano
	PB-171	577907	7376409	Invierno y réplica de verano
	PB-172	577850	7376409	Invierno y réplica de verano
	PB-173	577845	7376413	Invierno y réplica de verano
	PB-174	577901	7376414	Invierno y réplica de verano
	PB-175	577839	7376418	Invierno y réplica de verano
	PB-176	577895	7376419	Invierno y réplica de verano
	PB-177	577835	7376424	Invierno y réplica de verano
	PB-178	577889	7376425	Invierno y réplica de verano
	PB-179	577832	7376427	Invierno y réplica de verano
	PB-180	577883	7376430	Invierno y réplica de verano
	PB-181	577874	7376431	Invierno y réplica de verano
	PB-182	577830	7376431	Invierno y réplica de verano

Sistema lagunar	Punto de muestreo	ESTE	NORTE	Temporada de muestreo
	PB-183	577877	7376435	Invierno y réplica de verano
	PB-184	577824	7376437	Invierno y réplica de verano
	PB-185	577871	7376439	Invierno y réplica de verano
	PB-186	577818	7376442	Invierno y réplica de verano
	PB-187	577866	7376443	Invierno y réplica de verano
	PB-188	577812	7376447	Invierno y réplica de verano
	PB-189	577860	7376447	Invierno y réplica de verano
	PB-190	577855	7376451	Invierno y réplica de verano
	PB-191	577806	7376452	Invierno y réplica de verano
	PB-192	577851	7376456	Invierno y réplica de verano
	PB-193	577800	7376457	Invierno y réplica de verano
	PB-194	577846	7376461	Invierno y réplica de verano
	PB-195	577794	7376463	Invierno y réplica de verano
	PB-196	577841	7376466	Invierno y réplica de verano
	PB-197	577788	7376468	Invierno y réplica de verano
	PB-198	577835	7376471	Invierno y réplica de verano
	PB-199	577782	7376473	Invierno y réplica de verano
	PB-200	577830	7376476	Invierno y réplica de verano
	PB-201	577775	7376478	Invierno y réplica de verano
	PB-202	577825	7376481	Invierno y réplica de verano
	PB-203	577769	7376483	Invierno y réplica de verano
	PB-204	577820	7376486	Invierno y réplica de verano
	PB-205	577763	7376489	Invierno y réplica de verano
	PB-206	577814	7376489	Invierno y réplica de verano
	PB-207	577807	7376494	Invierno y réplica de verano
	PB-208	577757	7376494	Invierno y réplica de verano
	PB-209	577751	7376499	Invierno y réplica de verano
	PB-210	577801	7376499	Invierno y réplica de verano
	PB-211	577745	7376504	Invierno y réplica de verano
	PB-212	577795	7376504	Invierno y réplica de verano
	PB-213	577739	7376509	Invierno y réplica de verano
	PB-214	577733	7376515	Invierno y réplica de verano
	PB-215	577786	7376515	Invierno y réplica de verano
	PB-216	577780	7376519	Invierno y réplica de verano
	PB-217	577727	7376520	Invierno y réplica de verano
	PB-218	577774	7376524	Invierno y réplica de verano
	PB-219	577721	7376525	Invierno y réplica de verano
	PB-220	577768	7376529	Invierno y réplica de verano

Sistema lagunar	Punto de muestreo	ESTE	NORTE	Temporada de muestreo
	PB-221	577714	7376530	Invierno y réplica de verano
	PB-222	577762	7376534	Invierno y réplica de verano
	PB-223	577707	7376535	Invierno y réplica de verano
	PB-224	577756	7376540	Invierno y réplica de verano
	PB-225	577702	7376540	Invierno y réplica de verano
	PB-226	577749	7376545	Invierno y réplica de verano
	PB-227	577697	7376545	Invierno y réplica de verano
	PB-228	577694	7376548	Invierno y réplica de verano
	PB-229	577746	7376553	Invierno y réplica de verano
	PB-230	577686	7376554	Invierno y réplica de verano
	PB-231	577740	7376557	Invierno y réplica de verano
	PB-232	577680	7376560	Invierno y réplica de verano
	PB-233	577731	7376561	Invierno y réplica de verano
	PB-234	577736	7376562	Invierno y réplica de verano
	PB-235	577674	7376564	Invierno y réplica de verano
	PB-236	577725	7376566	Invierno y réplica de verano
	PB-237	577669	7376567	Invierno y réplica de verano
	PB-238	577663	7376570	Invierno y réplica de verano
	PB-239	577719	7376571	Invierno y réplica de verano
	PB-240	577658	7376575	Invierno y réplica de verano
	PB-241	577717	7376576	Invierno y réplica de verano
	PB-242	577655	7376580	Invierno y réplica de verano
	PB-243	577712	7376580	Invierno y réplica de verano
	PB-244	577648	7376586	Invierno y réplica de verano
	PB-245	577708	7376587	Invierno y réplica de verano
	PB-246	577703	7376590	Invierno y réplica de verano
	PB-247	577643	7376592	Invierno y réplica de verano
	PB-248	577695	7376592	Invierno y réplica de verano
	PB-249	577690	7376594	Invierno y réplica de verano
	PB-250	577638	7376597	Invierno y réplica de verano
	PB-251	577684	7376598	Invierno y réplica de verano
	PB-252	577633	7376602	Invierno y réplica de verano
	PB-253	577679	7376603	Invierno y réplica de verano
	PB-254	577627	7376605	Invierno y réplica de verano
	PB-255	577674	7376608	Invierno y réplica de verano
	PB-256	577621	7376608	Invierno y réplica de verano
	PB-257	577615	7376611	Invierno y réplica de verano
	PB-258	577669	7376612	Invierno y réplica de verano

Sistema lagunar	Punto de muestreo	ESTE	NORTE	Temporada de muestreo
	PB-259	577610	7376616	Invierno y réplica de verano
	PB-260	577664	7376617	Invierno y réplica de verano
	PB-261	577606	7376620	Invierno y réplica de verano
	PB-262	577659	7376622	Invierno y réplica de verano
	PB-263	577600	7376626	Invierno y réplica de verano
	PB-264	577655	7376627	Invierno y réplica de verano
	PB-265	577650	7376632	Invierno y réplica de verano
	PB-266	577644	7376638	Invierno y réplica de verano
	PB-267	577639	7376644	Invierno y réplica de verano
	PB-268	577633	7376647	Invierno y réplica de verano
	PB-269	577623	7376653	Invierno y réplica de verano
	PB-270	577617	7376656	Invierno y réplica de verano
	PB-VC-001	575464	7374935	Verano
	PB-VC-002	575517	7374971	Verano
	PB-VC-003	575544	7375002	Verano
	PB-VC-004	575697	7375228	Verano
	PB-VC-005	575782	7375331	Verano
	PB-VC-006	575864	7375339	Verano
	PB-VC-007	575900	7375393	Verano
	PB-VC-008	576022	7375421	Verano
	PB-VC-009	576190	7375516	Verano
	PB-VC-010	576184	7375563	Verano
	PB-VC-011	576168	7375624	Verano
	PB-VC-012	576192	7375651	Verano
	PB-VC-013	576127	7375679	Verano
	PB-VC-014	576185	7375694	Verano
	PB-VC-015	576533	7375709	Verano
	PB-VC-016	576243	7375709	Verano
	PB-VC-017	576208	7375713	Verano
	PB-VC-018	576355	7375716	Verano
	PB-VC-019	576116	7375724	Verano
	PB-VC-020	576301	7375724	Verano
	PB-VC-021	576424	7375729	Verano
	PB-VC-022	576174	7375739	Verano
	PB-VC-023	576359	7375739	Verano
	PB-VC-024	576273	7375741	Verano
	PB-VC-025	576232	7375754	Verano
	PB-VC-026	576418	7375754	Verano

Sistema lagunar	Punto de muestreo	ESTE	NORTE	Temporada de muestreo
	PB-VC-027	576571	7375761	Verano
	PB-VC-028	576290	7375769	Verano
	PB-VC-029	576476	7375770	Verano
	PB-VC-030	576348	7375784	Verano
	PB-VC-031	576534	7375785	Verano
	PB-VC-032	576406	7375799	Verano
	PB-VC-033	576464	7375814	Verano
	PB-VC-034	576522	7375829	Verano
	PB-VC-035	577813	7376403	Verano
Peine	PE-001	587730	7380165	Invierno y réplica de verano
	PE-002	587778	7380181	Invierno y réplica de verano
	PE-003	587747	7380183	Invierno y réplica de verano
	PE-004	587817	7380200	Invierno y réplica de verano
	PE-005	587651	7380217	Invierno y réplica de verano
	PE-006	587711	7380219	Invierno y réplica de verano
	PE-007	587845	7380220	Invierno y réplica de verano
	PE-008	587792	7380225	Invierno y réplica de verano
	PE-009	587763	7380246	Invierno y réplica de verano
	PE-010	587813	7380249	Invierno y réplica de verano
	PE-011	587710	7380267	Invierno y réplica de verano
	PE-012	587670	7380282	Invierno y réplica de verano
	PE-013	587798	7380284	Invierno y réplica de verano
	PE-014	587903	7380306	Invierno y réplica de verano
	PE-015	587599	7380321	Invierno y réplica de verano
	PE-016	587809	7380329	Invierno y réplica de verano
	PE-017	587725	7380332	Invierno y réplica de verano
	PE-018	587535	7380337	Invierno y réplica de verano
	PE-019	587670	7380340	Invierno y réplica de verano
	PE-020	587559	7380341	Invierno y réplica de verano
	PE-021	587636	7380344	Invierno y réplica de verano
	PE-022	587780	7380350	Invierno y réplica de verano
	PE-023	587848	7380353	Invierno y réplica de verano
	PE-024	587598	7380358	Invierno y réplica de verano
	PE-025	587878	7380361	Invierno y réplica de verano
	PE-026	587740	7380365	Invierno y réplica de verano
	PE-027	587539	7380369	Invierno y réplica de verano
	PE-028	587668	7380371	Invierno y réplica de verano
	PE-029	587817	7380371	Invierno y réplica de verano

Sistema lagunar	Punto de muestreo	ESTE	NORTE	Temporada de muestreo
	PE-030	587771	7380381	Invierno y réplica de verano
	PE-031	587616	7380388	Invierno y réplica de verano
	PE-032	587567	7380390	Invierno y réplica de verano
	PE-033	587882	7380394	Invierno y réplica de verano
	PE-034	587693	7380397	Invierno y réplica de verano
	PE-035	587728	7380399	Invierno y réplica de verano
	PE-036	587824	7380404	Invierno y réplica de verano
	PE-037	587856	7380419	Invierno y réplica de verano
	PE-038	587638	7380419	Invierno y réplica de verano
	PE-039	587887	7380429	Invierno y réplica de verano
	PE-040	587790	7380430	Invierno y réplica de verano
	PE-041	587670	7380432	Invierno y réplica de verano
	PE-042	587710	7380434	Invierno y réplica de verano
	PE-043	587610	7380438	Invierno y réplica de verano
	PE-044	587750	7380445	Invierno y réplica de verano
	PE-045	587657	7380459	Invierno y réplica de verano
	PE-046	587701	7380468	Invierno y réplica de verano
	PE-047	587878	7380472	Invierno y réplica de verano
	PE-048	587742	7380478	Invierno y réplica de verano
	PE-049	587698	7380502	Invierno y réplica de verano
	PE-050	587630	7380505	Invierno y réplica de verano
	PE-051	587542	7380506	Invierno y réplica de verano
	PE-052	587787	7380507	Invierno y réplica de verano
	PE-053	587880	7380517	Invierno y réplica de verano
	PE-054	587452	7380517	Invierno y réplica de verano
	PE-055	587756	7380521	Invierno y réplica de verano
	PE-056	587705	7380542	Invierno y réplica de verano
	PE-057	587418	7380542	Invierno y réplica de verano
	PE-058	587941	7380552	Invierno y réplica de verano
	PE-059	587538	7380562	Invierno y réplica de verano
	PE-060	587718	7380577	Invierno y réplica de verano
	PE-061	587770	7380577	Invierno y réplica de verano
	PE-062	587973	7380581	Invierno y réplica de verano
	PE-063	587859	7380583	Invierno y réplica de verano
	PE-064	587495	7380584	Invierno y réplica de verano
	PE-065	587799	7380592	Invierno y réplica de verano
	PE-066	587656	7380594	Invierno y réplica de verano
	PE-067	587900	7380596	Invierno y réplica de verano

Sistema lagunar	Punto de muestreo	ESTE	NORTE	Temporada de muestreo
	PE-068	587742	7380599	Invierno y réplica de verano
	PE-069	587829	7380600	Invierno y réplica de verano
	PE-070	587782	7380621	Invierno y réplica de verano
	PE-071	587281	7380627	Invierno y réplica de verano
	PE-072	587653	7380627	Invierno y réplica de verano
	PE-073	587748	7380629	Invierno y réplica de verano
	PE-074	587688	7380630	Invierno y réplica de verano
	PE-075	587916	7380633	Invierno y réplica de verano
	PE-076	587860	7380643	Invierno y réplica de verano
	PE-077	587801	7380649	Invierno y réplica de verano
	PE-078	587765	7380658	Invierno y réplica de verano
	PE-079	587716	7380659	Invierno y réplica de verano
	PE-080	587302	7380668	Invierno y réplica de verano
	PE-081	587876	7380671	Invierno y réplica de verano
	PE-082	587913	7380678	Invierno y réplica de verano
	PE-083	587671	7380681	Invierno y réplica de verano
	PE-084	587822	7380682	Invierno y réplica de verano
	PE-085	587636	7380682	Invierno y réplica de verano
	PE-086	587748	7380689	Invierno y réplica de verano
	PE-087	587588	7380690	Invierno y réplica de verano
	PE-088	587704	7380707	Invierno y réplica de verano
	PE-089	587626	7380718	Invierno y réplica de verano
	PE-090	587658	7380719	Invierno y réplica de verano
	PE-091	587741	7380722	Invierno y réplica de verano
	PE-092	587601	7380738	Invierno y réplica de verano
	PE-093	587150	7380764	Invierno y réplica de verano
	PE-094	587628	7380786	Invierno y réplica de verano
	PE-095	587589	7380792	Invierno y réplica de verano
	PE-096	587557	7380828	Invierno y réplica de verano
	PE-097	587249	7380862	Invierno y réplica de verano
	PE-098	587458	7380867	Invierno y réplica de verano
	PE-099	587087	7380877	Invierno y réplica de verano
	PE-100	587569	7380906	Invierno y réplica de verano
	PE-101	587104	7380935	Invierno y réplica de verano
	PE-102	587065	7380943	Invierno y réplica de verano
	PE-103	587227	7380947	Invierno y réplica de verano
	PE-104	587371	7380954	Invierno y réplica de verano
	PE-105	587247	7380975	Invierno y réplica de verano

Sistema lagunar	Punto de muestreo	ESTE	NORTE	Temporada de muestreo
	PE-106	586993	7380991	Invierno y réplica de verano
	PE-107	587264	7381014	Invierno y réplica de verano
	PE-108	587434	7381015	Invierno y réplica de verano
	PE-109	587001	7381021	Invierno y réplica de verano
	PE-110	586960	7381042	Invierno y réplica de verano
	PE-111	587227	7381047	Invierno y réplica de verano
	PE-112	587052	7381121	Invierno y réplica de verano
	PE-113	587124	7381121	Invierno y réplica de verano
	PE-114	587283	7381122	Invierno y réplica de verano
	PE-115	586881	7381122	Invierno y réplica de verano
	PE-116	587419	7381129	Invierno y réplica de verano
	PE-117	587001	7381136	Invierno y réplica de verano
	PE-118	587031	7381153	Invierno y réplica de verano
	PE-119	586877	7381154	Invierno y réplica de verano
	PE-120	586848	7381163	Invierno y réplica de verano
	PE-121	587014	7381167	Invierno y réplica de verano
	PE-122	586966	7381179	Invierno y réplica de verano
	PE-123	587000	7381186	Invierno y réplica de verano
	PE-124	587009	7381193	Invierno y réplica de verano
	PE-125	587041	7381194	Invierno y réplica de verano
	PE-126	587382	7381200	Invierno y réplica de verano
	PE-127	586980	7381209	Invierno y réplica de verano
	PE-128	586988	7381232	Invierno y réplica de verano
	PE-129	586922	7381237	Invierno y réplica de verano
	PE-130	586979	7381241	Invierno y réplica de verano
	PE-131	587124	7381247	Invierno y réplica de verano
	PE-132	587256	7381248	Invierno y réplica de verano
	PE-133	586880	7381250	Invierno y réplica de verano
	PE-134	587314	7381251	Invierno y réplica de verano
	PE-135	586951	7381288	Invierno y réplica de verano
	PE-136	586876	7381296	Invierno y réplica de verano
	PE-137	587046	7381303	Invierno y réplica de verano
	PE-138	586930	7381305	Invierno y réplica de verano
	PE-139	587229	7381320	Invierno y réplica de verano
	PE-140	586860	7381329	Invierno y réplica de verano
	PE-141	587048	7381335	Invierno y réplica de verano
	PE-142	586991	7381338	Invierno y réplica de verano
	PE-143	587099	7381340	Invierno y réplica de verano

Sistema lagunar	Punto de muestreo	ESTE	NORTE	Temporada de muestreo
	PE-144	587179	7381345	Invierno y réplica de verano
	PE-145	586793	7381363	Invierno y réplica de verano
	PE-146	587219	7381367	Invierno y réplica de verano
	PE-147	587020	7381370	Invierno y réplica de verano
	PE-148	586967	7381376	Invierno y réplica de verano
	PE-149	586845	7381382	Invierno y réplica de verano
	PE-150	586763	7381389	Invierno y réplica de verano
	PE-151	586962	7381427	Invierno y réplica de verano
	PE-152	587051	7381433	Invierno y réplica de verano
	PE-153	587185	7381434	Invierno y réplica de verano
	PE-154	587014	7381443	Invierno y réplica de verano
	PE-155	587074	7381453	Invierno y réplica de verano
	PE-156	586991	7381472	Invierno y réplica de verano
	PE-157	587050	7381475	Invierno y réplica de verano
	PE-158	586650	7381482	Invierno y réplica de verano
	PE-159	586913	7381488	Invierno y réplica de verano
	PE-160	587018	7381491	Invierno y réplica de verano
	PE-161	586903	7381524	Invierno y réplica de verano
	PE-162	586662	7381528	Invierno y réplica de verano
	PE-163	586595	7381553	Invierno y réplica de verano
	PE-164	586714	7381555	Invierno y réplica de verano
	PE-165	586993	7381573	Invierno y réplica de verano
	PE-166	586958	7381575	Invierno y réplica de verano
	PE-167	586668	7381581	Invierno y réplica de verano
	PE-168	586604	7381584	Invierno y réplica de verano
	PE-169	586570	7381597	Invierno y réplica de verano
	PE-170	586994	7381609	Invierno y réplica de verano
	PE-171	586699	7381614	Invierno y réplica de verano
	PE-172	586591	7381632	Invierno y réplica de verano
	PE-173	586936	7381654	Invierno y réplica de verano
	PE-174	586884	7381657	Invierno y réplica de verano
	PE-175	586768	7381659	Invierno y réplica de verano
	PE-176	586829	7381661	Invierno y réplica de verano
	PE-177	586939	7381704	Invierno y réplica de verano
	PE-178	586842	7381708	Invierno y réplica de verano
	PE-179	586907	7381713	Invierno y réplica de verano
	PE-180	586714	7381722	Invierno y réplica de verano
	PE-181	586873	7381722	Invierno y réplica de verano

Sistema lagunar	Punto de muestreo	ESTE	NORTE	Temporada de muestreo
	PE-182	586905	7381725	Invierno y réplica de verano
	PE-183	586763	7381736	Invierno y réplica de verano
	PE-184	586848	7381745	Invierno y réplica de verano
	PE-185	586734	7381756	Invierno y réplica de verano
	PE-VC-001	584886	7384185	Verano
	PE-VC-002	584926	7384185	Verano
	PE-VC-003	584966	7384185	Verano
	PE-VC-004	585006	7384185	Verano
	PE-VC-005	585046	7384186	Verano
	PE-VC-006	585086	7384186	Verano

1.1.2 Puntos de muestreo áreas de laguna PMB (Landsat 8):

Sistema lagunar	Punto de muestreo	ESTE	NORTE	Temporada de muestreo
La Punta y La Brava	PB-001	577616	7375771	Invierno y réplica de verano
	PB-002	577592	7375790	Invierno y réplica de verano
	PB-003	577648	7375804	Invierno y réplica de verano
	PB-004	577566	7375809	Invierno y réplica de verano
	PB-005	577621	7375823	Invierno y réplica de verano
	PB-006	577540	7375827	Invierno y réplica de verano
	PB-007	577598	7375842	Invierno y réplica de verano
	PB-008	577514	7375846	Invierno y réplica de verano
	PB-009	577494	7375860	Invierno y réplica de verano
	PB-010	577573	7375861	Invierno y réplica de verano
	PB-011	577468	7375878	Invierno y réplica de verano
	PB-012	577547	7375879	Invierno y réplica de verano
	PB-013	577527	7375894	Invierno y réplica de verano
	PB-014	577442	7375897	Invierno y réplica de verano
	PB-015	577502	7375912	Invierno y réplica de verano
	PB-016	577416	7375915	Invierno y réplica de verano
	PB-017	577476	7375931	Invierno y réplica de verano
	PB-018	577391	7375934	Invierno y réplica de verano
	PB-019	577371	7375948	Invierno y réplica de verano
	PB-020	577450	7375950	Invierno y réplica de verano
	PB-021	577344	7375961	Invierno y réplica de verano
	PB-022	577424	7375969	Invierno y réplica de verano
	PB-023	577319	7375985	Invierno y réplica de verano
	PB-024	577398	7375988	Invierno y réplica de verano
	PB-025	577292	7376004	Invierno y réplica de verano
	PB-026	577372	7376007	Invierno y réplica de verano
	PB-027	577264	7376019	Invierno y réplica de verano
	PB-028	577347	7376026	Invierno y réplica de verano
	PB-029	577243	7376041	Invierno y réplica de verano
	PB-030	577321	7376045	Invierno y réplica de verano
	PB-031	577213	7376059	Invierno y réplica de verano
	PB-032	577295	7376064	Invierno y réplica de verano
	PB-033	577269	7376083	Invierno y réplica de verano
	PB-034	577242	7376102	Invierno y réplica de verano

Sistema lagunar	Punto de muestreo	ESTE	NORTE	Temporada de muestreo
	PB-035	577958	7376313	Invierno y réplica de verano
	PB-036	577937	7376336	Invierno y réplica de verano
	PB-037	577977	7376339	Invierno y réplica de verano
	PB-038	577954	7376359	Invierno y réplica de verano
	PB-039	577883	7376375	Invierno y réplica de verano
	PB-040	577918	7376391	Invierno y réplica de verano
	PB-041	577860	7376398	Invierno y réplica de verano
	PB-042	577894	7376412	Invierno y réplica de verano
	PB-043	577831	7376417	Invierno y réplica de verano
	PB-044	577870	7376433	Invierno y réplica de verano
	PB-045	577805	7376445	Invierno y réplica de verano
	PB-046	577847	7376451	Invierno y réplica de verano
	PB-047	577781	7376466	Invierno y réplica de verano
	PB-048	577822	7376474	Invierno y réplica de verano
	PB-049	577757	7376486	Invierno y réplica de verano
	PB-050	577795	7376498	Invierno y réplica de verano
	PB-051	577733	7376507	Invierno y réplica de verano
	PB-052	577761	7376527	Invierno y réplica de verano
	PB-053	577708	7376528	Invierno y réplica de verano
	PB-054	577737	7376548	Invierno y réplica de verano
	PB-055	577683	7376549	Invierno y réplica de verano
	PB-056	577717	7376570	Invierno y réplica de verano
	PB-057	577639	7376583	Invierno y réplica de verano
	PB-058	577676	7376600	Invierno y réplica de verano
	PB-059	577615	7376610	Invierno y réplica de verano
	PB-060	577650	7376621	Invierno y réplica de verano
	PB-061	577582	7376634	Invierno y réplica de verano
	PB-062	577625	7376647	Invierno y réplica de verano
	PB-VC-001	575464	7374935	Verano
	PB-VC-002	575517	7374971	Verano
	PB-VC-003	575544	7375002	Verano
	PB-VC-004	575697	7375228	Verano
	PB-VC-005	575782	7375331	Verano
	PB-VC-006	575864	7375339	Verano
	PB-VC-007	575900	7375393	Verano
	PB-VC-008	576022	7375421	Verano

Sistema lagunar	Punto de muestreo	ESTE	NORTE	Temporada de muestreo
Peine	PB-VC-009	576190	7375516	Verano
	PB-VC-010	576184	7375563	Verano
	PB-VC-011	576168	7375624	Verano
	PB-VC-012	576192	7375651	Verano
	PB-VC-013	576127	7375679	Verano
	PB-VC-014	576185	7375694	Verano
	PB-VC-015	576533	7375709	Verano
	PB-VC-016	576243	7375709	Verano
	PB-VC-017	576208	7375713	Verano
	PB-VC-018	576355	7375716	Verano
	PB-VC-019	576116	7375724	Verano
	PB-VC-020	576301	7375724	Verano
	PB-VC-021	576424	7375729	Verano
	PB-VC-022	576174	7375739	Verano
	PB-VC-023	576359	7375739	Verano
	PB-VC-024	576273	7375741	Verano
	PB-VC-025	576232	7375754	Verano
	PB-VC-026	576418	7375754	Verano
	PB-VC-027	576571	7375761	Verano
	PB-VC-028	576290	7375769	Verano
	PB-VC-029	576476	7375770	Verano
	PB-VC-030	576348	7375784	Verano
	PB-VC-031	576534	7375785	Verano
	PB-VC-032	576406	7375799	Verano
	PB-VC-033	576464	7375814	Verano
	PB-VC-034	576522	7375829	Verano
	PB-VC-035	577813	7376403	Verano
	PE-001	587730	7380165	Invierno y réplica de verano
	PE-002	587778	7380181	Invierno y réplica de verano
	PE-003	587817	7380200	Invierno y réplica de verano
	PE-004	587651	7380216	Invierno y réplica de verano
	PE-005	587847	7380217	Invierno y réplica de verano
	PE-006	587711	7380219	Invierno y réplica de verano
	PE-007	587763	7380246	Invierno y réplica de verano
	PE-008	587813	7380249	Invierno y réplica de verano
PE-009	587710	7380267	Invierno y réplica de verano	

Sistema lagunar	Punto de muestreo	ESTE	NORTE	Temporada de muestreo
	PE-010	587670	7380282	Invierno y réplica de verano
	PE-011	587798	7380284	Invierno y réplica de verano
	PE-012	587903	7380306	Invierno y réplica de verano
	PE-013	587599	7380321	Invierno y réplica de verano
	PE-014	587809	7380329	Invierno y réplica de verano
	PE-015	587725	7380332	Invierno y réplica de verano
	PE-016	587535	7380337	Invierno y réplica de verano
	PE-017	587670	7380340	Invierno y réplica de verano
	PE-018	587636	7380344	Invierno y réplica de verano
	PE-019	587780	7380350	Invierno y réplica de verano
	PE-020	587848	7380353	Invierno y réplica de verano
	PE-021	587598	7380358	Invierno y réplica de verano
	PE-022	587878	7380361	Invierno y réplica de verano
	PE-023	587740	7380365	Invierno y réplica de verano
	PE-024	587539	7380369	Invierno y réplica de verano
	PE-025	587668	7380371	Invierno y réplica de verano
	PE-026	587817	7380371	Invierno y réplica de verano
	PE-027	587771	7380381	Invierno y réplica de verano
	PE-028	587616	7380388	Invierno y réplica de verano
	PE-029	587567	7380390	Invierno y réplica de verano
	PE-030	587882	7380394	Invierno y réplica de verano
	PE-031	587693	7380397	Invierno y réplica de verano
	PE-032	587728	7380399	Invierno y réplica de verano
	PE-033	587824	7380404	Invierno y réplica de verano
	PE-034	587856	7380419	Invierno y réplica de verano
	PE-035	587638	7380419	Invierno y réplica de verano
	PE-036	587887	7380429	Invierno y réplica de verano
	PE-037	587790	7380430	Invierno y réplica de verano
	PE-038	587710	7380434	Invierno y réplica de verano
	PE-039	587610	7380438	Invierno y réplica de verano
	PE-040	587750	7380445	Invierno y réplica de verano
	PE-041	587657	7380459	Invierno y réplica de verano
	PE-042	587701	7380468	Invierno y réplica de verano
	PE-043	587878	7380472	Invierno y réplica de verano
	PE-044	587742	7380478	Invierno y réplica de verano
	PE-045	587698	7380502	Invierno y réplica de verano

Sistema lagunar	Punto de muestreo	ESTE	NORTE	Temporada de muestreo
	PE-046	587630	7380505	Invierno y réplica de verano
	PE-047	587542	7380506	Invierno y réplica de verano
	PE-048	587787	7380507	Invierno y réplica de verano
	PE-049	587880	7380517	Invierno y réplica de verano
	PE-050	587452	7380517	Invierno y réplica de verano
	PE-051	587756	7380521	Invierno y réplica de verano
	PE-052	587705	7380542	Invierno y réplica de verano
	PE-053	587418	7380542	Invierno y réplica de verano
	PE-054	587941	7380552	Invierno y réplica de verano
	PE-055	587538	7380562	Invierno y réplica de verano
	PE-056	587718	7380577	Invierno y réplica de verano
	PE-057	587770	7380577	Invierno y réplica de verano
	PE-058	587970	7380581	Invierno y réplica de verano
	PE-059	587859	7380583	Invierno y réplica de verano
	PE-060	587495	7380584	Invierno y réplica de verano
	PE-061	587799	7380592	Invierno y réplica de verano
	PE-062	587656	7380594	Invierno y réplica de verano
	PE-063	587900	7380596	Invierno y réplica de verano
	PE-064	587742	7380599	Invierno y réplica de verano
	PE-065	587829	7380600	Invierno y réplica de verano
	PE-066	587782	7380621	Invierno y réplica de verano
	PE-067	587281	7380627	Invierno y réplica de verano
	PE-068	587653	7380627	Invierno y réplica de verano
	PE-069	587748	7380629	Invierno y réplica de verano
	PE-070	587688	7380630	Invierno y réplica de verano
	PE-071	587916	7380633	Invierno y réplica de verano
	PE-072	587860	7380643	Invierno y réplica de verano
	PE-073	587801	7380649	Invierno y réplica de verano
	PE-074	587765	7380658	Invierno y réplica de verano
	PE-075	587716	7380659	Invierno y réplica de verano
	PE-076	587302	7380668	Invierno y réplica de verano
	PE-077	587876	7380671	Invierno y réplica de verano
	PE-078	587913	7380678	Invierno y réplica de verano
	PE-079	587671	7380681	Invierno y réplica de verano
	PE-080	587822	7380682	Invierno y réplica de verano
	PE-081	587636	7380682	Invierno y réplica de verano

Sistema lagunar	Punto de muestreo	ESTE	NORTE	Temporada de muestreo
	PE-082	587748	7380689	Invierno y réplica de verano
	PE-083	587588	7380690	Invierno y réplica de verano
	PE-084	587704	7380707	Invierno y réplica de verano
	PE-085	587626	7380718	Invierno y réplica de verano
	PE-086	587658	7380719	Invierno y réplica de verano
	PE-087	587741	7380722	Invierno y réplica de verano
	PE-088	587601	7380738	Invierno y réplica de verano
	PE-089	587150	7380764	Invierno y réplica de verano
	PE-090	587628	7380786	Invierno y réplica de verano
	PE-091	587589	7380792	Invierno y réplica de verano
	PE-092	587557	7380828	Invierno y réplica de verano
	PE-093	587249	7380862	Invierno y réplica de verano
	PE-094	587458	7380867	Invierno y réplica de verano
	PE-095	587088	7380875	Invierno y réplica de verano
	PE-096	587569	7380906	Invierno y réplica de verano
	PE-097	587104	7380935	Invierno y réplica de verano
	PE-098	587067	7380944	Invierno y réplica de verano
	PE-099	587227	7380947	Invierno y réplica de verano
	PE-100	587371	7380954	Invierno y réplica de verano
	PE-101	587247	7380975	Invierno y réplica de verano
	PE-102	586993	7380991	Invierno y réplica de verano
	PE-103	587264	7381014	Invierno y réplica de verano
	PE-104	587434	7381015	Invierno y réplica de verano
	PE-105	587001	7381021	Invierno y réplica de verano
	PE-106	586960	7381042	Invierno y réplica de verano
	PE-107	587227	7381047	Invierno y réplica de verano
	PE-108	587052	7381121	Invierno y réplica de verano
	PE-109	587124	7381121	Invierno y réplica de verano
	PE-110	587283	7381122	Invierno y réplica de verano
	PE-111	586881	7381122	Invierno y réplica de verano
	PE-112	587419	7381129	Invierno y réplica de verano
	PE-113	587001	7381136	Invierno y réplica de verano
	PE-114	587031	7381153	Invierno y réplica de verano
	PE-115	586877	7381154	Invierno y réplica de verano
	PE-116	586848	7381163	Invierno y réplica de verano
	PE-117	586966	7381179	Invierno y réplica de verano

Sistema lagunar	Punto de muestreo	ESTE	NORTE	Temporada de muestreo
	PE-118	587009	7381193	Invierno y réplica de verano
	PE-119	587041	7381194	Invierno y réplica de verano
	PE-120	587382	7381200	Invierno y réplica de verano
	PE-121	586980	7381209	Invierno y réplica de verano
	PE-122	586922	7381237	Invierno y réplica de verano
	PE-123	586979	7381241	Invierno y réplica de verano
	PE-124	587124	7381247	Invierno y réplica de verano
	PE-125	587256	7381248	Invierno y réplica de verano
	PE-126	586880	7381250	Invierno y réplica de verano
	PE-127	587314	7381251	Invierno y réplica de verano
	PE-128	586876	7381296	Invierno y réplica de verano
	PE-129	587046	7381303	Invierno y réplica de verano
	PE-130	586930	7381305	Invierno y réplica de verano
	PE-131	587229	7381320	Invierno y réplica de verano
	PE-132	586860	7381329	Invierno y réplica de verano
	PE-133	587048	7381335	Invierno y réplica de verano
	PE-134	586991	7381338	Invierno y réplica de verano
	PE-135	587099	7381340	Invierno y réplica de verano
	PE-136	587179	7381345	Invierno y réplica de verano
	PE-137	586793	7381363	Invierno y réplica de verano
	PE-138	587219	7381367	Invierno y réplica de verano
	PE-139	587020	7381370	Invierno y réplica de verano
	PE-140	586967	7381376	Invierno y réplica de verano
	PE-141	586845	7381382	Invierno y réplica de verano
	PE-142	586763	7381389	Invierno y réplica de verano
	PE-143	586962	7381427	Invierno y réplica de verano
	PE-144	587051	7381433	Invierno y réplica de verano
	PE-145	587185	7381434	Invierno y réplica de verano
	PE-146	587014	7381443	Invierno y réplica de verano
	PE-147	587074	7381453	Invierno y réplica de verano
	PE-148	586991	7381472	Invierno y réplica de verano
	PE-149	587050	7381475	Invierno y réplica de verano
	PE-150	586650	7381482	Invierno y réplica de verano
	PE-151	586913	7381488	Invierno y réplica de verano
	PE-152	587018	7381491	Invierno y réplica de verano
	PE-153	586903	7381524	Invierno y réplica de verano

Sistema lagunar	Punto de muestreo	ESTE	NORTE	Temporada de muestreo
	PE-154	586662	7381528	Invierno y réplica de verano
	PE-155	586595	7381553	Invierno y réplica de verano
	PE-156	586714	7381555	Invierno y réplica de verano
	PE-157	586991	7381570	Invierno y réplica de verano
	PE-158	586958	7381575	Invierno y réplica de verano
	PE-159	586668	7381581	Invierno y réplica de verano
	PE-160	586604	7381584	Invierno y réplica de verano
	PE-161	586570	7381597	Invierno y réplica de verano
	PE-162	586994	7381609	Invierno y réplica de verano
	PE-163	586699	7381614	Invierno y réplica de verano
	PE-164	586591	7381632	Invierno y réplica de verano
	PE-165	586936	7381654	Invierno y réplica de verano
	PE-166	586884	7381657	Invierno y réplica de verano
	PE-167	586768	7381659	Invierno y réplica de verano
	PE-168	586829	7381661	Invierno y réplica de verano
	PE-169	586939	7381704	Invierno y réplica de verano
	PE-170	586842	7381708	Invierno y réplica de verano
	PE-171	586714	7381722	Invierno y réplica de verano
	PE-172	586873	7381722	Invierno y réplica de verano
	PE-173	586905	7381725	Invierno y réplica de verano
	PE-174	586763	7381736	Invierno y réplica de verano
	PE-175	586848	7381745	Invierno y réplica de verano
	PE-176	586734	7381756	Invierno y réplica de verano
	PE-VC-001	584886	7384185	Verano
	PE-VC-002	584926	7384185	Verano
	PE-VC-003	584966	7384185	Verano
	PE-VC-004	585006	7384185	Verano
	PE-VC-005	585046	7384186	Verano
	PE-VC-006	585086	7384186	Verano

1.2 Puntos de muestreo por tipo de recubrimiento de suelo, campañas de invierno y verano de 2016

Nomenclatura:

LB_15: Recubrimiento de suelo Línea de Base (2015)

VALID_M1: Recubrimiento de suelo en terreno Invierno - 2016

VALID_M2: Recubrimiento de suelo en terreno Verano – 2016

MOD_M1: Recubrimiento según modelo de clasificación supervisada Invierno-2016

MOD_M2: Recubrimiento según modelo de clasificación supervisada Verano - 2016

A: “Agua”

NA: “No agua”

1.2.1 Puntos de muestreo y tipos de recubrimiento (Pleiades 1A):

SECTOR	PUNTO DE MUESTREO	COORD_E	COORD_N	LB_15	VALID_M1	VALID_M2	MOD_M1	MOD_M2
La Punta y La Brava	PB-001	577635	7375763	NA	NA	NA	NA	NA
	PB-002	577630	7375768	NA	NA	NA	NA	NA
	PB-003	577624	7375773	NA	NA	NA	NA	NA
	PB-004	577617	7375777	NA	NA	NA	NA	NA
	PB-005	577611	7375782	NA	NA	NA	NA	NA
	PB-006	577604	7375786	NA	NA	NA	NA	NA
	PB-007	577598	7375791	NA	NA	NA	NA	NA
	PB-008	577591	7375796	NA	NA	NA	NA	NA
	PB-009	577667	7375796	NA	NA	NA	NA	NA
	PB-010	577659	7375800	NA	NA	NA	NA	NA
	PB-011	577585	7375800	NA	NA	NA	NA	NA
	PB-012	577578	7375805	NA	NA	NA	NA	NA
	PB-013	577653	7375805	NA	A	NA	NA	NA
	PB-014	577647	7375810	NA	NA	NA	NA	NA
	PB-015	577572	7375810	NA	NA	NA	NA	NA
	PB-016	577565	7375814	NA	NA	NA	NA	NA
	PB-017	577640	7375815	NA	A	NA	NA	NA
	PB-018	577559	7375819	NA	NA	NA	NA	NA
	PB-019	577636	7375819	NA	A	NA	NA	NA
	PB-020	577552	7375824	NA	NA	NA	NA	NA
	PB-021	577630	7375824	NA	A	NA	NA	NA
	PB-022	577623	7375826	NA	A	NA	NA	NA

SECTOR	PUNTO DE MUESTREO	COORD_E	COORD_N	LB_15	VALID_M1	VALID_M2	MOD_M1	MOD_M2
	PB-023	577546	7375828	NA	NA	NA	NA	NA
	PB-024	577622	7375832	NA	NA	NA	NA	NA
	PB-025	577539	7375833	NA	NA	NA	NA	NA
	PB-026	577617	7375833	NA	A	NA	NA	NA
	PB-027	577533	7375838	NA	NA	NA	NA	NA
	PB-028	577611	7375838	NA	A	NA	NA	NA
	PB-029	577526	7375842	NA	NA	NA	NA	NA
	PB-030	577604	7375843	NA	A	NA	NA	NA
	PB-031	577520	7375847	NA	NA	NA	NA	NA
	PB-032	577598	7375848	NA	A	NA	NA	NA
	PB-033	577513	7375851	NA	NA	NA	NA	NA
	PB-034	577591	7375852	NA	A	NA	NA	NA
	PB-035	577507	7375856	NA	NA	NA	NA	NA
	PB-036	577585	7375857	NA	A	A	NA	NA
	PB-037	577500	7375861	NA	NA	NA	NA	NA
	PB-038	577578	7375862	NA	A	NA	NA	NA
	PB-039	577494	7375865	NA	NA	NA	NA	NA
	PB-040	577572	7375867	NA	A	NA	NA	A
	PB-041	577487	7375870	NA	NA	NA	NA	NA
	PB-042	577565	7375871	NA	A	A	A	A
	PB-043	577481	7375875	NA	NA	NA	NA	NA
	PB-044	577559	7375876	NA	A	A	A	A
	PB-045	577474	7375879	NA	NA	NA	NA	NA
	PB-046	577552	7375881	NA	A	A	A	A
	PB-047	577467	7375884	NA	NA	NA	NA	NA
	PB-048	577546	7375885	NA	A	A	NA	A
	PB-049	577461	7375889	NA	NA	NA	NA	NA
	PB-050	577540	7375890	A	A	A	NA	A
	PB-051	577454	7375893	NA	NA	NA	NA	NA
	PB-052	577533	7375895	A	A	A	A	A
	PB-053	577448	7375898	NA	NA	NA	NA	NA
	PB-054	577527	7375900	A	A	A	A	A
	PB-055	577441	7375903	NA	NA	NA	NA	NA
	PB-056	577520	7375904	A	A	A	A	A

SECTOR	PUNTO DE MUESTREO	COORD_E	COORD_N	LB_15	VALID_M1	VALID_M2	MOD_M1	MOD_M2
	PB-057	577435	7375907	NA	NA	NA	NA	NA
	PB-058	577514	7375909	A	A	A	A	A
	PB-059	577428	7375912	NA	NA	NA	NA	NA
	PB-060	577507	7375914	A	A	A	A	A
	PB-061	577422	7375917	NA	NA	NA	NA	NA
	PB-062	577501	7375918	A	A	A	A	A
	PB-063	577414	7375922	NA	NA	NA	NA	NA
	PB-064	577494	7375923	A	A	A	A	A
	PB-065	577410	7375925	A	A	A	NA	NA
	PB-066	577488	7375928	NA	A	NA	NA	A
	PB-067	577402	7375930	A	A	A	A	A
	PB-068	577481	7375933	A	A	NA	NA	A
	PB-069	577396	7375935	A	A	A	A	A
	PB-070	577475	7375937	A	A	A	A	A
	PB-071	577389	7375940	A	A	A	A	A
	PB-072	577468	7375942	A	A	A	NA	A
	PB-073	577383	7375944	A	A	A	A	A
	PB-074	577462	7375947	NA	A	A	NA	NA
	PB-075	577376	7375949	A	A	A	A	A
	PB-076	577456	7375952	NA	A	A	NA	NA
	PB-077	577363	7375953	A	A	NA	NA	NA
	PB-078	577370	7375954	A	A	A	A	A
	PB-079	577449	7375956	NA	A	A	NA	NA
	PB-080	577359	7375958	A	NA	NA	NA	NA
	PB-081	577443	7375961	A	A	A	NA	A
	PB-082	577355	7375962	A	NA	NA	NA	NA
	PB-083	577348	7375966	NA	A	NA	NA	NA
	PB-084	577436	7375966	A	A	A	A	A
	PB-085	577430	7375970	A	A	A	A	A
	PB-086	577344	7375972	NA	A	NA	NA	NA
	PB-087	577423	7375975	A	A	A	A	A
	PB-088	577337	7375977	NA	A	NA	NA	NA
	PB-089	577417	7375980	A	A	A	A	A
	PB-090	577331	7375982	NA	A	NA	NA	NA

SECTOR	PUNTO DE MUESTREO	COORD_E	COORD_N	LB_15	VALID_M1	VALID_M2	MOD_M1	MOD_M2
	PB-091	577410	7375985	A	A	A	A	A
	PB-092	577323	7375986	NA	A	NA	NA	NA
	PB-093	577319	7375988	A	NA	NA	NA	NA
	PB-094	577404	7375989	A	A	A	A	A
	PB-095	577313	7375992	A	NA	A	A	A
	PB-096	577397	7375994	A	A	A	A	A
	PB-097	577311	7375996	A	A	A	A	A
	PB-098	577391	7375999	A	A	A	A	A
	PB-099	577305	7376000	A	A	A	A	A
	PB-100	577385	7376004	A	A	A	A	A
	PB-101	577298	7376005	A	A	A	A	A
	PB-102	577378	7376008	A	A	A	A	A
	PB-103	577290	7376009	A	A	NA	A	A
	PB-104	577283	7376011	NA	A	NA	NA	NA
	PB-105	577372	7376013	A	A	A	A	A
	PB-106	577279	7376018	NA	A	NA	NA	NA
	PB-107	577365	7376018	A	A	A	A	A
	PB-108	577274	7376019	NA	NA	NA	NA	NA
	PB-109	577359	7376022	A	A	A	A	A
	PB-110	577271	7376025	NA	A	NA	NA	NA
	PB-111	577352	7376027	A	A	A	A	A
	PB-112	577266	7376028	NA	NA	NA	NA	NA
	PB-113	577346	7376032	A	A	A	A	A
	PB-114	577261	7376033	NA	NA	NA	NA	NA
	PB-115	577256	7376036	NA	NA	NA	NA	NA
	PB-116	577339	7376037	A	A	A	A	A
	PB-117	577250	7376039	NA	NA	NA	NA	NA
	PB-118	577333	7376041	A	A	A	A	A
	PB-119	577244	7376043	NA	NA	NA	NA	NA
	PB-120	577326	7376046	A	A	A	A	A
	PB-121	577238	7376046	NA	NA	NA	NA	NA
	PB-122	577232	7376051	NA	NA	NA	NA	NA
	PB-123	577320	7376051	A	A	A	A	A
	PB-124	577314	7376055	A	A	A	A	A

SECTOR	PUNTO DE MUESTREO	COORD_E	COORD_N	LB_15	VALID_M1	VALID_M2	MOD_M1	MOD_M2
	PB-125	577307	7376060	NA	A	A	NA	NA
	PB-126	577301	7376065	NA	A	NA	NA	A
	PB-127	577294	7376070	NA	A	A	NA	A
	PB-128	577288	7376074	NA	A	A	NA	A
	PB-129	577281	7376079	NA	A	A	NA	A
	PB-130	577275	7376084	NA	A	A	NA	A
	PB-131	577269	7376086	NA	A	A	NA	A
	PB-132	577261	7376093	NA	NA	NA	NA	NA
	PB-133	577976	7376305	NA	NA	NA	NA	NA
	PB-134	577970	7376311	NA	NA	NA	NA	NA
	PB-135	577965	7376317	NA	NA	NA	NA	NA
	PB-136	577959	7376322	NA	NA	NA	NA	NA
	PB-137	577955	7376328	NA	NA	NA	NA	NA
	PB-138	577996	7376331	NA	NA	NA	NA	NA
	PB-139	577950	7376332	NA	NA	NA	NA	NA
	PB-140	577943	7376335	NA	NA	NA	NA	NA
	PB-141	577990	7376336	NA	NA	NA	NA	NA
	PB-142	577936	7376339	NA	NA	NA	NA	NA
	PB-143	577984	7376341	NA	NA	NA	NA	NA
	PB-144	577932	7376342	NA	NA	NA	NA	NA
	PB-145	577979	7376346	NA	NA	NA	NA	NA
	PB-146	577921	7376348	NA	A	NA	NA	NA
	PB-147	577973	7376351	NA	NA	NA	NA	NA
	PB-148	577915	7376352	NA	A	NA	NA	NA
	PB-149	577967	7376355	NA	NA	NA	NA	NA
	PB-150	577962	7376360	NA	NA	NA	NA	NA
	PB-151	577906	7376361	NA	NA	NA	NA	NA
	PB-152	577957	7376363	NA	NA	NA	NA	NA
	PB-153	577902	7376367	NA	NA	NA	NA	NA
	PB-154	577947	7376369	NA	A	A	NA	A
	PB-155	577898	7376373	NA	NA	NA	NA	NA
	PB-156	577894	7376377	NA	NA	NA	NA	NA
	PB-157	577943	7376378	A	A	A	NA	A
	PB-158	577889	7376382	NA	NA	NA	NA	NA

SECTOR	PUNTO DE MUESTREO	COORD_E	COORD_N	LB_15	VALID_M1	VALID_M2	MOD_M1	MOD_M2
	PB-159	577937	7376383	A	A	A	NA	A
	PB-160	577884	7376387	NA	NA	NA	NA	NA
	PB-161	577931	7376388	A	A	A	NA	A
	PB-162	577879	7376390	NA	NA	NA	NA	NA
	PB-163	577925	7376392	NA	A	NA	NA	NA
	PB-164	577873	7376395	NA	NA	NA	NA	NA
	PB-165	577923	7376397	NA	NA	A	NA	NA
	PB-166	577867	7376399	NA	NA	NA	NA	NA
	PB-167	577919	7376400	NA	A	A	NA	NA
	PB-168	577861	7376402	NA	NA	NA	NA	NA
	PB-169	577913	7376404	A	A	A	A	A
	PB-170	577856	7376406	NA	NA	NA	NA	NA
	PB-171	577907	7376409	A	A	A	A	A
	PB-172	577850	7376409	NA	NA	NA	NA	NA
	PB-173	577845	7376413	NA	NA	NA	NA	NA
	PB-174	577901	7376414	A	A	A	A	A
	PB-175	577839	7376418	NA	NA	NA	NA	NA
	PB-176	577895	7376419	A	A	A	A	A
	PB-177	577835	7376424	NA	NA	NA	NA	NA
	PB-178	577889	7376425	A	A	A	A	A
	PB-179	577832	7376427	NA	A	NA	NA	NA
	PB-180	577883	7376430	A	A	A	NA	A
	PB-181	577874	7376431	NA	A	NA	NA	A
	PB-182	577830	7376431	NA	A	NA	A	NA
	PB-183	577877	7376435	NA	NA	NA	NA	NA
	PB-184	577824	7376437	A	A	A	A	A
	PB-185	577871	7376439	NA	NA	NA	NA	NA
	PB-186	577818	7376442	NA	A	A	A	A
	PB-187	577866	7376443	NA	NA	NA	NA	NA
	PB-188	577812	7376447	A	A	A	A	A
	PB-189	577860	7376447	NA	NA	NA	NA	NA
	PB-190	577855	7376451	NA	NA	NA	NA	NA
	PB-191	577806	7376452	A	A	A	A	A
	PB-192	577851	7376456	NA	NA	NA	NA	NA

SECTOR	PUNTO DE MUESTREO	COORD_E	COORD_N	LB_15	VALID_M1	VALID_M2	MOD_M1	MOD_M2
	PB-193	577800	7376457	A	A	A	A	A
	PB-194	577846	7376461	NA	NA	NA	NA	NA
	PB-195	577794	7376463	A	A	A	A	A
	PB-196	577841	7376466	NA	NA	NA	NA	NA
	PB-197	577788	7376468	A	A	A	A	A
	PB-198	577835	7376471	NA	NA	NA	NA	NA
	PB-199	577782	7376473	A	A	A	A	A
	PB-200	577830	7376476	NA	NA	NA	NA	NA
	PB-201	577775	7376478	A	A	A	A	A
	PB-202	577825	7376481	NA	NA	NA	NA	NA
	PB-203	577769	7376483	A	A	A	A	A
	PB-204	577820	7376486	NA	NA	NA	NA	NA
	PB-205	577763	7376489	NA	A	A	A	A
	PB-206	577814	7376489	NA	NA	NA	NA	NA
	PB-207	577807	7376494	NA	NA	NA	NA	NA
	PB-208	577757	7376494	NA	A	A	A	A
	PB-209	577751	7376499	NA	A	A	A	A
	PB-210	577801	7376499	NA	NA	NA	NA	NA
	PB-211	577745	7376504	NA	A	A	A	A
	PB-212	577795	7376504	NA	NA	NA	NA	NA
	PB-213	577739	7376509	NA	A	A	A	NA
	PB-214	577733	7376515	NA	A	A	A	NA
	PB-215	577786	7376515	NA	A	NA	A	NA
	PB-216	577780	7376519	NA	A	A	A	A
	PB-217	577727	7376520	NA	A	NA	A	NA
	PB-218	577774	7376524	NA	A	A	A	A
	PB-219	577721	7376525	A	A	NA	A	A
	PB-220	577768	7376529	NA	A	A	A	A
	PB-221	577714	7376530	NA	A	A	NA	NA
	PB-222	577762	7376534	NA	A	NA	A	NA
	PB-223	577707	7376535	NA	NA	NA	NA	NA
	PB-224	577756	7376540	NA	A	NA	A	NA
	PB-225	577702	7376540	NA	NA	NA	NA	NA
	PB-226	577749	7376545	NA	A	A	A	A

SECTOR	PUNTO DE MUESTREO	COORD_E	COORD_N	LB_15	VALID_M1	VALID_M2	MOD_M1	MOD_M2
	PB-227	577697	7376545	NA	NA	NA	NA	NA
	PB-228	577694	7376548	NA	A	NA	NA	NA
	PB-229	577746	7376553	NA	A	NA	A	NA
	PB-230	577686	7376554	NA	A	NA	NA	NA
	PB-231	577740	7376557	A	A	NA	A	NA
	PB-232	577680	7376560	NA	A	A	NA	NA
	PB-233	577731	7376561	A	A	NA	A	A
	PB-234	577736	7376562	A	A	NA	A	NA
	PB-235	577674	7376564	NA	NA	NA	NA	NA
	PB-236	577725	7376566	A	A	NA	A	A
	PB-237	577669	7376567	NA	A	NA	NA	NA
	PB-238	577663	7376570	NA	A	NA	NA	NA
	PB-239	577719	7376571	A	A	NA	A	A
	PB-240	577658	7376575	NA	A	NA	NA	NA
	PB-241	577717	7376576	A	A	NA	NA	NA
	PB-242	577655	7376580	NA	A	A	A	A
	PB-243	577712	7376580	A	NA	NA	NA	NA
	PB-244	577648	7376586	NA	A	A	NA	NA
	PB-245	577708	7376587	A	NA	NA	NA	NA
	PB-246	577703	7376590	A	A	NA	NA	NA
	PB-247	577643	7376592	NA	NA	NA	NA	NA
	PB-248	577695	7376592	A	A	NA	A	NA
	PB-249	577690	7376594	A	A	NA	A	NA
	PB-250	577638	7376597	NA	NA	NA	NA	NA
	PB-251	577684	7376598	NA	NA	NA	NA	NA
	PB-252	577633	7376602	NA	NA	NA	NA	NA
	PB-253	577679	7376603	NA	NA	NA	NA	NA
	PB-254	577627	7376605	NA	NA	NA	NA	NA
	PB-255	577674	7376608	NA	NA	NA	NA	NA
	PB-256	577621	7376608	NA	NA	NA	NA	NA
	PB-257	577615	7376611	NA	NA	NA	NA	NA
	PB-258	577669	7376612	NA	NA	NA	NA	NA
	PB-259	577610	7376616	NA	NA	NA	NA	NA
	PB-260	577664	7376617	NA	NA	NA	NA	NA

SECTOR	PUNTO DE MUESTREO	COORD_E	COORD_N	LB_15	VALID_M1	VALID_M2	MOD_M1	MOD_M2
	PB-261	577606	7376620	NA	NA	NA	NA	NA
	PB-262	577659	7376622	NA	NA	NA	NA	NA
	PB-263	577600	7376626	NA	NA	NA	NA	NA
	PB-264	577655	7376627	NA	NA	NA	NA	NA
	PB-265	577650	7376632	NA	NA	NA	NA	NA
	PB-266	577644	7376638	NA	NA	NA	NA	NA
	PB-267	577639	7376644	NA	NA	NA	NA	NA
	PB-268	577633	7376647	NA	NA	NA	NA	NA
	PB-269	577623	7376653	NA	NA	NA	NA	NA
	PB-270	577617	7376656	NA	NA	NA	NA	NA
	PB-VC-001	575464	7374935	NA	NA	NA	NA	NA
	PB-VC-002	575517	7374971	NA	NA	NA	NA	NA
	PB-VC-003	575544	7375002	NA	NA	NA	NA	NA
	PB-VC-004	575697	7375228	NA	NA	NA	NA	NA
	PB-VC-005	575782	7375331	NA	NA	NA	NA	NA
	PB-VC-006	575864	7375339	A	A	A	A	A
	PB-VC-007	575900	7375393	NA	NA	NA	NA	NA
	PB-VC-008	576022	7375421	NA	NA	NA	NA	NA
	PB-VC-009	576190	7375516	NA	NA	NA	NA	NA
	PB-VC-010	576184	7375563	NA	NA	NA	NA	NA
	PB-VC-011	576168	7375624	NA	NA	NA	NA	NA
	PB-VC-012	576192	7375651	NA	NA	NA	NA	NA
	PB-VC-013	576127	7375679	NA	NA	NA	NA	NA
	PB-VC-014	576185	7375694	NA	NA	NA	NA	NA
	PB-VC-015	576533	7375709	NA	NA	NA	NA	NA
	PB-VC-016	576243	7375709	NA	NA	NA	NA	NA
	PB-VC-017	576208	7375713	NA	NA	NA	NA	NA
	PB-VC-018	576355	7375716	NA	NA	NA	NA	NA
	PB-VC-019	576116	7375724	NA	NA	NA	NA	NA
	PB-VC-020	576301	7375724	NA	NA	NA	NA	NA
	PB-VC-021	576424	7375729	NA	NA	NA	NA	NA
	PB-VC-022	576174	7375739	NA	NA	NA	NA	NA
	PB-VC-023	576359	7375739	NA	NA	NA	NA	NA
	PB-VC-024	576273	7375741	NA	NA	NA	NA	NA

SECTOR	PUNTO DE MUESTREO	COORD_E	COORD_N	LB_15	VALID_M1	VALID_M2	MOD_M1	MOD_M2
	PB-VC-025	576232	7375754	NA	NA	NA	NA	NA
	PB-VC-026	576418	7375754	NA	NA	NA	NA	NA
	PB-VC-027	576571	7375761	NA	A	A	A	A
	PB-VC-028	576290	7375769	NA	NA	NA	NA	NA
	PB-VC-029	576476	7375770	NA	NA	NA	NA	NA
	PB-VC-030	576348	7375784	NA	NA	NA	NA	NA
	PB-VC-031	576534	7375785	NA	NA	NA	NA	NA
	PB-VC-032	576406	7375799	NA	NA	NA	NA	NA
	PB-VC-033	576464	7375814	NA	NA	NA	NA	NA
	PB-VC-034	576522	7375829	NA	NA	NA	NA	NA
	PB-VC-035	577813	7376403	NA	A	A	A	A
Peine	PE-001	587730	7380165	NA	NA	NA	NA	NA
	PE-002	587778	7380181	A	A	A	A	A
	PE-003	587747	7380183	A	A	A	A	A
	PE-004	587817	7380200	A	A	A	A	A
	PE-005	587651	7380217	A	A	A	A	A
	PE-006	587711	7380219	A	A	A	A	A
	PE-007	587845	7380220	A	A	NA	A	NA
	PE-008	587792	7380225	A	A	A	A	A
	PE-009	587763	7380246	A	A	A	A	A
	PE-010	587813	7380249	A	A	A	A	A
	PE-011	587710	7380267	A	A	A	A	A
	PE-012	587670	7380282	A	A	A	A	A
	PE-013	587798	7380284	A	A	A	A	A
	PE-014	587903	7380306	NA	NA	NA	NA	NA
	PE-015	587599	7380321	A	A	A	A	A
	PE-016	587809	7380329	A	A	A	A	A
	PE-017	587725	7380332	A	A	A	A	A
	PE-018	587535	7380337	A	A	A	A	A
	PE-019	587670	7380340	A	A	A	A	A
	PE-020	587559	7380341	A	A	NA	NA	NA
	PE-021	587636	7380344	A	A	A	A	A
	PE-022	587780	7380350	A	A	A	A	A
	PE-023	587848	7380353	A	A	A	A	A

SECTOR	PUNTO DE MUESTREO	COORD_E	COORD_N	LB_15	VALID_M1	VALID_M2	MOD_M1	MOD_M2
	PE-024	587598	7380358	A	A	A	A	A
	PE-025	587878	7380361	A	A	A	A	A
	PE-026	587740	7380365	A	A	A	A	A
	PE-027	587539	7380369	A	A	A	A	A
	PE-028	587668	7380371	A	A	A	A	A
	PE-029	587817	7380371	A	A	A	A	A
	PE-030	587771	7380381	A	A	A	A	A
	PE-031	587616	7380388	A	A	A	A	A
	PE-032	587567	7380390	A	A	A	A	A
	PE-033	587882	7380394	A	A	A	A	A
	PE-034	587693	7380397	A	A	A	A	A
	PE-035	587728	7380399	A	A	A	A	A
	PE-036	587824	7380404	A	A	A	A	A
	PE-037	587856	7380419	A	A	A	A	A
	PE-038	587638	7380419	A	A	A	A	A
	PE-039	587887	7380429	A	A	A	A	A
	PE-040	587790	7380430	A	A	A	A	A
	PE-041	587670	7380432	A	A	A	A	A
	PE-042	587710	7380434	A	A	A	A	A
	PE-043	587610	7380438	A	A	A	A	A
	PE-044	587750	7380445	A	A	A	A	A
	PE-045	587657	7380459	A	A	A	A	A
	PE-046	587701	7380468	A	A	A	A	A
	PE-047	587878	7380472	A	A	A	A	A
	PE-048	587742	7380478	A	A	A	A	A
	PE-049	587698	7380502	A	A	A	A	A
	PE-050	587630	7380505	A	A	A	A	A
	PE-051	587542	7380506	A	A	A	A	A
	PE-052	587787	7380507	A	A	A	A	A
	PE-053	587880	7380517	A	A	A	A	A
	PE-054	587452	7380517	A	A	A	A	A
	PE-055	587756	7380521	A	A	A	A	A
	PE-056	587705	7380542	A	A	A	A	A
	PE-057	587418	7380542	A	A	A	A	A

SECTOR	PUNTO DE MUESTREO	COORD_E	COORD_N	LB_15	VALID_M1	VALID_M2	MOD_M1	MOD_M2
	PE-058	587941	7380552	A	NA	NA	NA	NA
	PE-059	587538	7380562	NA	NA	NA	NA	NA
	PE-060	587718	7380577	A	A	A	A	A
	PE-061	587770	7380577	A	A	A	A	A
	PE-062	587973	7380581	A	A	A	A	NA
	PE-063	587859	7380583	A	A	A	A	A
	PE-064	587495	7380584	NA	NA	NA	NA	NA
	PE-065	587799	7380592	A	A	A	A	A
	PE-066	587656	7380594	A	A	A	A	A
	PE-067	587900	7380596	A	A	A	A	A
	PE-068	587742	7380599	A	A	A	A	A
	PE-069	587829	7380600	A	A	A	A	A
	PE-070	587782	7380621	A	A	A	A	A
	PE-071	587281	7380627	A	A	A	A	A
	PE-072	587653	7380627	NA	NA	NA	NA	NA
	PE-073	587748	7380629	A	A	A	A	A
	PE-074	587688	7380630	A	A	A	A	A
	PE-075	587916	7380633	A	A	A	A	A
	PE-076	587860	7380643	A	A	A	A	A
	PE-077	587801	7380649	A	A	A	A	A
	PE-078	587765	7380658	A	A	A	A	A
	PE-079	587716	7380659	A	A	A	A	A
	PE-080	587302	7380668	NA	NA	NA	NA	NA
	PE-081	587876	7380671	A	A	A	A	A
	PE-082	587913	7380678	A	A	A	A	A
	PE-083	587671	7380681	A	A	A	A	A
	PE-084	587822	7380682	A	A	A	A	A
	PE-085	587636	7380682	A	A	A	A	A
	PE-086	587748	7380689	A	A	A	A	A
	PE-087	587588	7380690	NA	NA	NA	NA	NA
	PE-088	587704	7380707	A	A	A	A	A
	PE-089	587626	7380718	A	A	A	A	A
	PE-090	587658	7380719	A	A	A	A	A
	PE-091	587741	7380722	A	A	A	A	A

SECTOR	PUNTO DE MUESTREO	COORD_E	COORD_N	LB_15	VALID_M1	VALID_M2	MOD_M1	MOD_M2
	PE-092	587601	7380738	NA	NA	NA	NA	NA
	PE-093	587150	7380764	A	A	A	A	A
	PE-094	587628	7380786	A	A	A	A	A
	PE-095	587589	7380792	A	A	A	A	A
	PE-096	587557	7380828	A	A	A	A	A
	PE-097	587249	7380862	NA	NA	NA	NA	NA
	PE-098	587458	7380867	NA	NA	NA	NA	NA
	PE-099	587087	7380877	A	A	A	A	A
	PE-100	587569	7380906	NA	NA	NA	NA	NA
	PE-101	587104	7380935	NA	NA	NA	NA	NA
	PE-102	587065	7380943	A	A	A	A	A
	PE-103	587227	7380947	NA	NA	NA	NA	NA
	PE-104	587371	7380954	NA	NA	NA	NA	NA
	PE-105	587247	7380975	NA	NA	NA	NA	NA
	PE-106	586993	7380991	A	A	A	A	A
	PE-107	587264	7381014	NA	NA	NA	NA	NA
	PE-108	587434	7381015	NA	NA	NA	NA	NA
	PE-109	587001	7381021	A	A	A	A	A
	PE-110	586960	7381042	A	A	A	A	A
	PE-111	587227	7381047	NA	NA	NA	NA	NA
	PE-112	587052	7381121	NA	NA	NA	NA	NA
	PE-113	587124	7381121	NA	NA	NA	NA	NA
	PE-114	587283	7381122	NA	NA	NA	NA	NA
	PE-115	586881	7381122	A	A	A	NA	NA
	PE-116	587419	7381129	NA	NA	NA	NA	NA
	PE-117	587001	7381136	A	NA	NA	A	A
	PE-118	587031	7381153	NA	NA	NA	A	A
	PE-119	586877	7381154	A	A	A	A	A
	PE-120	586848	7381163	A	A	A	NA	A
	PE-121	587014	7381167	A	A	NA	NA	NA
	PE-122	586966	7381179	A	A	A	A	A
	PE-123	587000	7381186	A	A	A	A	A
	PE-124	587009	7381193	A	A	A	A	A
	PE-125	587041	7381194	A	A	A	A	A

SECTOR	PUNTO DE MUESTREO	COORD_E	COORD_N	LB_15	VALID_M1	VALID_M2	MOD_M1	MOD_M2
	PE-126	587382	7381200	NA	NA	NA	NA	NA
	PE-127	586980	7381209	A	A	A	A	A
	PE-128	586988	7381232	A	A	A	A	A
	PE-129	586922	7381237	A	A	A	A	A
	PE-130	586979	7381241	A	A	A	A	A
	PE-131	587124	7381247	NA	NA	NA	NA	NA
	PE-132	587256	7381248	NA	NA	NA	NA	NA
	PE-133	586880	7381250	A	A	A	A	A
	PE-134	587314	7381251	NA	NA	NA	NA	NA
	PE-135	586951	7381288	A	A	A	A	A
	PE-136	586876	7381296	A	A	A	A	A
	PE-137	587046	7381303	A	A	A	A	A
	PE-138	586930	7381305	A	A	A	A	A
	PE-139	587229	7381320	NA	NA	NA	NA	NA
	PE-140	586860	7381329	A	A	A	A	A
	PE-141	587048	7381335	A	A	A	A	A
	PE-142	586991	7381338	A	A	A	A	A
	PE-143	587099	7381340	A	NA	NA	NA	NA
	PE-144	587179	7381345	NA	NA	NA	NA	NA
	PE-145	586793	7381363	A	A	A	A	A
	PE-146	587219	7381367	NA	NA	NA	NA	NA
	PE-147	587020	7381370	A	A	A	A	A
	PE-148	586967	7381376	A	A	A	A	A
	PE-149	586845	7381382	A	A	A	A	A
	PE-150	586763	7381389	A	A	A	A	A
	PE-151	586962	7381427	A	A	A	A	A
	PE-152	587051	7381433	A	A	A	A	A
	PE-153	587185	7381434	NA	NA	NA	NA	NA
	PE-154	587014	7381443	A	A	A	A	A
	PE-155	587074	7381453	A	A	A	A	A
	PE-156	586991	7381472	A	A	A	A	A
	PE-157	587050	7381475	A	A	A	A	A
	PE-158	586650	7381482	NA	NA	NA	NA	NA
	PE-159	586913	7381488	A	A	A	A	A

SECTOR	PUNTO DE MUESTREO	COORD_E	COORD_N	LB_15	VALID_M1	VALID_M2	MOD_M1	MOD_M2
	PE-160	587018	7381491	A	NA	NA	NA	NA
	PE-161	586903	7381524	A	A	A	A	A
	PE-162	586662	7381528	NA	NA	NA	NA	NA
	PE-163	586595	7381553	NA	NA	NA	NA	NA
	PE-164	586714	7381555	NA	NA	NA	NA	NA
	PE-165	586993	7381573	NA	A	A	A	A
	PE-166	586958	7381575	A	A	A	A	A
	PE-167	586668	7381581	NA	NA	NA	NA	NA
	PE-168	586604	7381584	NA	NA	NA	NA	NA
	PE-169	586570	7381597	NA	NA	NA	NA	NA
	PE-170	586994	7381609	A	A	A	A	A
	PE-171	586699	7381614	NA	NA	NA	NA	NA
	PE-172	586591	7381632	NA	NA	NA	NA	NA
	PE-173	586936	7381654	A	A	A	A	A
	PE-174	586884	7381657	A	A	A	NA	NA
	PE-175	586768	7381659	NA	NA	NA	NA	NA
	PE-176	586829	7381661	A	A	A	A	NA
	PE-177	586939	7381704	A	NA	NA	A	NA
	PE-178	586842	7381708	NA	NA	NA	NA	NA
	PE-179	586907	7381713	A	A	A	A	A
	PE-180	586714	7381722	NA	NA	NA	NA	NA
	PE-181	586873	7381722	A	A	A	A	A
	PE-182	586905	7381725	A	A	A	A	A
	PE-183	586763	7381736	NA	NA	NA	NA	NA
	PE-184	586848	7381745	A	A	A	A	A
	PE-185	586734	7381756	NA	NA	NA	NA	NA
	PE-VC-001	584886	7384185	NA	NA	NA	NA	NA
	PE-VC-002	584926	7384185	NA	NA	NA	NA	NA
	PE-VC-003	584966	7384185	NA	NA	NA	NA	A
	PE-VC-004	585006	7384185	NA	NA	NA	NA	NA
	PE-VC-005	585046	7384186	NA	NA	NA	NA	NA
	PE-VC-006	585086	7384186	NA	NA	NA	NA	NA

1.2.2 Puntos de muestreo y tipos de recubrimiento (Landsat 8):

SECTOR	PUNTO DE MUESTREO	COORD_E	COORD_N	LB_15	VALID_M1	VALID_M2	MOD_M1	MOD_M2
La Punta y La Brava	PB-001	577616	7375771	NA	NA	NA	NA	NA
	PB-002	577592	7375790	NA	NA	NA	NA	NA
	PB-003	577648	7375804	NA	NA	NA	NA	NA
	PB-004	577566	7375809	NA	NA	NA	NA	NA
	PB-005	577621	7375823	NA	A	NA	NA	NA
	PB-006	577540	7375827	NA	NA	NA	NA	NA
	PB-007	577598	7375842	NA	A	NA	NA	NA
	PB-008	577514	7375846	NA	NA	NA	NA	NA
	PB-009	577494	7375860	NA	NA	NA	NA	NA
	PB-010	577573	7375861	NA	A	NA	NA	NA
	PB-011	577468	7375878	NA	NA	NA	NA	NA
	PB-012	577547	7375879	NA	A	A	NA	NA
	PB-013	577527	7375894	NA	A	A	NA	NA
	PB-014	577442	7375897	NA	NA	NA	NA	NA
	PB-015	577502	7375912	A	A	A	A	A
	PB-016	577416	7375915	NA	NA	NA	NA	A
	PB-017	577476	7375931	NA	A	NA	A	A
	PB-018	577391	7375934	A	A	A	NA	A
	PB-019	577371	7375948	A	A	A	A	A
	PB-020	577450	7375950	NA	A	NA	A	A
	PB-021	577344	7375961	NA	A	NA	A	A
	PB-022	577424	7375969	A	A	A	A	A
	PB-023	577319	7375985	NA	A	A	A	A
	PB-024	577398	7375988	A	A	A	A	A
	PB-025	577292	7376004	A	A	A	A	A
	PB-026	577372	7376007	A	A	A	A	A
	PB-027	577264	7376019	NA	A	NA	A	A
	PB-028	577347	7376026	A	A	A	A	A
	PB-029	577243	7376041	NA	NA	NA	NA	NA
	PB-030	577321	7376045	A	A	A	A	A
	PB-031	577213	7376059	NA	NA	NA	NA	NA
	PB-032	577295	7376064	NA	A	NA	A	A
	PB-033	577269	7376083	NA	A	A	A	NA

SECTOR	PUNTO DE MUESTREO	COORD_E	COORD_N	LB_15	VALID_M1	VALID_M2	MOD_M1	MOD_M2
	PB-034	577242	7376102	NA	NA	NA	NA	NA
	PB-035	577958	7376313	NA	NA	NA	NA	NA
	PB-036	577937	7376336	NA	NA	NA	NA	NA
	PB-037	577977	7376339	NA	NA	NA	NA	NA
	PB-038	577954	7376359	NA	NA	NA	NA	NA
	PB-039	577883	7376375	NA	NA	NA	NA	NA
	PB-040	577918	7376391	A	A	A	NA	NA
	PB-041	577860	7376398	NA	NA	NA	NA	NA
	PB-042	577894	7376412	A	A	A	NA	A
	PB-043	577831	7376417	NA	NA	NA	NA	NA
	PB-044	577870	7376433	NA	A	NA	A	NA
	PB-045	577805	7376445	A	A	A	NA	A
	PB-046	577847	7376451	NA	NA	NA	NA	NA
	PB-047	577781	7376466	A	A	A	A	A
	PB-048	577822	7376474	NA	NA	NA	NA	NA
	PB-049	577757	7376486	A	A	A	NA	NA
	PB-050	577795	7376498	NA	NA	NA	NA	NA
	PB-051	577733	7376507	NA	A	A	A	NA
	PB-052	577761	7376527	NA	A	A	NA	NA
	PB-053	577708	7376528	NA	A	NA	NA	NA
	PB-054	577737	7376548	NA	A	NA	NA	NA
	PB-055	577683	7376549	NA	NA	NA	NA	NA
	PB-056	577717	7376570	A	A	NA	A	NA
	PB-057	577639	7376583	NA	A	NA	NA	NA
	PB-058	577676	7376600	NA	A	NA	NA	NA
	PB-059	577615	7376610	NA	NA	NA	NA	NA
	PB-060	577650	7376621	NA	NA	NA	NA	NA
	PB-061	577582	7376634	NA	NA	NA	NA	NA
	PB-062	577625	7376647	NA	NA	NA	NA	NA
	PB-VC-001	575464	7374935	NA	NA	NA	NA	NA
	PB-VC-002	575517	7374971	NA	NA	NA	NA	NA
	PB-VC-003	575544	7375002	NA	NA	NA	NA	NA
	PB-VC-004	575697	7375228	NA	NA	NA	NA	NA
	PB-VC-005	575782	7375331	NA	NA	NA	NA	NA

SECTOR	PUNTO DE MUESTREO	COORD_E	COORD_N	LB_15	VALID_M1	VALID_M2	MOD_M1	MOD_M2
	PB-VC-006	575864	7375339	A	A	A	A	A
	PB-VC-007	575900	7375393	NA	NA	NA	NA	NA
	PB-VC-008	576022	7375421	NA	NA	NA	NA	NA
	PB-VC-009	576190	7375516	NA	NA	NA	NA	NA
	PB-VC-010	576184	7375563	NA	NA	NA	NA	NA
	PB-VC-011	576168	7375624	NA	NA	NA	NA	NA
	PB-VC-012	576192	7375651	NA	NA	NA	NA	NA
	PB-VC-013	576127	7375679	NA	NA	NA	NA	NA
	PB-VC-014	576185	7375694	NA	NA	NA	NA	NA
	PB-VC-015	576533	7375709	NA	NA	NA	NA	NA
	PB-VC-016	576243	7375709	NA	NA	NA	NA	NA
	PB-VC-017	576208	7375713	NA	NA	NA	NA	NA
	PB-VC-018	576355	7375716	NA	NA	NA	NA	NA
	PB-VC-019	576116	7375724	NA	NA	NA	NA	NA
	PB-VC-020	576301	7375724	NA	NA	NA	NA	NA
	PB-VC-021	576424	7375729	NA	NA	NA	NA	NA
	PB-VC-022	576174	7375739	NA	NA	NA	NA	NA
	PB-VC-023	576359	7375739	NA	NA	NA	NA	NA
	PB-VC-024	576273	7375741	NA	NA	NA	NA	NA
	PB-VC-025	576232	7375754	NA	NA	NA	NA	NA
	PB-VC-026	576418	7375754	NA	NA	NA	NA	NA
	PB-VC-027	576571	7375761	NA	A	A	A	A
	PB-VC-028	576290	7375769	NA	NA	NA	NA	NA
	PB-VC-029	576476	7375770	NA	NA	NA	NA	NA
	PB-VC-030	576348	7375784	NA	NA	NA	NA	NA
	PB-VC-031	576534	7375785	NA	NA	NA	NA	NA
	PB-VC-032	576406	7375799	NA	NA	NA	NA	NA
	PB-VC-033	576464	7375814	NA	NA	NA	NA	NA
	PB-VC-034	576522	7375829	NA	NA	NA	NA	NA
	PB-VC-035	577813	7376403	NA	A	A	NA	A
Peine	PE-001	587730	7380165	NA	NA	NA	A	A
	PE-002	587778	7380181	A	A	A	A	A
	PE-003	587817	7380200	A	A	A	A	A
	PE-004	587651	7380216	A	A	A	A	A

SECTOR	PUNTO DE MUESTREO	COORD_E	COORD_N	LB_15	VALID_M1	VALID_M2	MOD_M1	MOD_M2
	PE-005	587847	7380217	NA	A	NA	A	A
	PE-006	587711	7380219	A	A	A	A	A
	PE-007	587763	7380246	A	A	A	A	A
	PE-008	587813	7380249	A	A	A	A	A
	PE-009	587710	7380267	A	A	A	A	A
	PE-010	587670	7380282	A	A	A	A	A
	PE-011	587798	7380284	A	A	A	A	A
	PE-012	587903	7380306	NA	NA	NA	NA	NA
	PE-013	587599	7380321	A	A	A	A	A
	PE-014	587809	7380329	A	A	A	A	A
	PE-015	587725	7380332	A	A	A	A	A
	PE-016	587535	7380337	A	A	A	A	A
	PE-017	587670	7380340	A	A	A	A	A
	PE-018	587636	7380344	A	A	A	A	A
	PE-019	587780	7380350	A	A	A	A	A
	PE-020	587848	7380353	A	A	A	A	A
	PE-021	587598	7380358	A	A	A	A	A
	PE-022	587878	7380361	A	A	A	A	A
	PE-023	587740	7380365	A	A	A	A	A
	PE-024	587539	7380369	A	A	A	A	A
	PE-025	587668	7380371	A	A	A	A	A
	PE-026	587817	7380371	A	A	A	A	A
	PE-027	587771	7380381	A	A	A	A	A
	PE-028	587616	7380388	A	A	A	A	A
	PE-029	587567	7380390	A	A	A	A	A
	PE-030	587882	7380394	A	A	A	A	A
	PE-031	587693	7380397	A	A	A	A	A
	PE-032	587728	7380399	A	A	A	A	A
	PE-033	587824	7380404	A	A	A	A	A
	PE-034	587856	7380419	A	A	A	A	A
	PE-035	587638	7380419	A	A	A	A	A
	PE-036	587887	7380429	A	A	A	A	A
	PE-037	587790	7380430	A	A	A	A	A
	PE-038	587710	7380434	A	A	A	A	A

SECTOR	PUNTO DE MUESTREO	COORD_E	COORD_N	LB_15	VALID_M1	VALID_M2	MOD_M1	MOD_M2
	PE-039	587610	7380438	A	A	A	A	A
	PE-040	587750	7380445	A	A	A	A	A
	PE-041	587657	7380459	A	A	A	A	A
	PE-042	587701	7380468	A	A	A	A	A
	PE-043	587878	7380472	A	A	A	A	A
	PE-044	587742	7380478	A	A	A	A	A
	PE-045	587698	7380502	A	A	A	A	A
	PE-046	587630	7380505	A	A	A	A	A
	PE-047	587542	7380506	A	A	A	A	A
	PE-048	587787	7380507	A	A	A	A	A
	PE-049	587880	7380517	A	A	A	A	A
	PE-050	587452	7380517	A	A	A	A	A
	PE-051	587756	7380521	A	A	A	A	A
	PE-052	587705	7380542	A	A	A	A	A
	PE-053	587418	7380542	A	A	A	A	A
	PE-054	587941	7380552	A	NA	NA	A	A
	PE-055	587538	7380562	NA	NA	NA	NA	NA
	PE-056	587718	7380577	A	A	A	A	A
	PE-057	587770	7380577	A	A	A	A	A
	PE-058	587970	7380581	A	A	A	A	A
	PE-059	587859	7380583	A	A	A	A	A
	PE-060	587495	7380584	NA	NA	NA	NA	NA
	PE-061	587799	7380592	A	A	A	A	A
	PE-062	587656	7380594	A	A	A	A	A
	PE-063	587900	7380596	A	A	A	A	A
	PE-064	587742	7380599	A	A	A	A	A
	PE-065	587829	7380600	A	A	A	A	A
	PE-066	587782	7380621	A	A	A	A	A
	PE-067	587281	7380627	A	A	A	A	A
	PE-068	587653	7380627	NA	NA	NA	A	A
	PE-069	587748	7380629	A	A	A	A	A
	PE-070	587688	7380630	A	A	A	A	A
	PE-071	587916	7380633	A	A	A	A	A
	PE-072	587860	7380643	A	A	A	A	A

SECTOR	PUNTO DE MUESTREO	COORD_E	COORD_N	LB_15	VALID_M1	VALID_M2	MOD_M1	MOD_M2
	PE-073	587801	7380649	A	A	A	A	A
	PE-074	587765	7380658	A	A	A	A	A
	PE-075	587716	7380659	A	A	A	A	A
	PE-076	587302	7380668	NA	NA	NA	NA	NA
	PE-077	587876	7380671	A	A	A	A	A
	PE-078	587913	7380678	A	A	A	A	A
	PE-079	587671	7380681	A	A	A	A	A
	PE-080	587822	7380682	A	A	A	A	A
	PE-081	587636	7380682	A	A	A	A	A
	PE-082	587748	7380689	A	A	A	A	A
	PE-083	587588	7380690	NA	NA	NA	A	A
	PE-084	587704	7380707	A	A	A	A	A
	PE-085	587626	7380718	A	A	A	A	A
	PE-086	587658	7380719	A	A	A	A	A
	PE-087	587741	7380722	A	A	A	A	A
	PE-088	587601	7380738	NA	NA	NA	A	A
	PE-089	587150	7380764	A	A	A	NA	A
	PE-090	587628	7380786	A	A	A	A	A
	PE-091	587589	7380792	A	A	A	A	A
	PE-092	587557	7380828	A	A	A	A	A
	PE-093	587249	7380862	NA	NA	NA	NA	NA
	PE-094	587458	7380867	NA	NA	NA	NA	NA
	PE-095	587088	7380875	A	A	NA	A	A
	PE-096	587569	7380906	NA	NA	NA	NA	NA
	PE-097	587104	7380935	NA	NA	NA	NA	NA
	PE-098	587067	7380944	A	A	A	A	A
	PE-099	587227	7380947	NA	NA	NA	NA	NA
	PE-100	587371	7380954	NA	NA	NA	NA	NA
	PE-101	587247	7380975	NA	NA	NA	NA	NA
	PE-102	586993	7380991	A	A	A	A	A
	PE-103	587264	7381014	NA	NA	NA	NA	NA
	PE-104	587434	7381015	NA	NA	NA	NA	NA
	PE-105	587001	7381021	A	A	A	A	A
	PE-106	586960	7381042	A	A	A	A	A

SECTOR	PUNTO DE MUESTREO	COORD_E	COORD_N	LB_15	VALID_M1	VALID_M2	MOD_M1	MOD_M2
	PE-107	587227	7381047	NA	NA	NA	NA	NA
	PE-108	587052	7381121	NA	NA	NA	NA	NA
	PE-109	587124	7381121	NA	NA	NA	NA	NA
	PE-110	587283	7381122	NA	NA	NA	NA	NA
	PE-111	586881	7381122	A	A	A	A	A
	PE-112	587419	7381129	NA	NA	NA	NA	NA
	PE-113	587001	7381136	A	NA	NA	A	A
	PE-114	587031	7381153	NA	NA	NA	A	NA
	PE-115	586877	7381154	A	A	A	A	A
	PE-116	586848	7381163	A	A	A	A	A
	PE-117	586966	7381179	A	A	A	A	A
	PE-118	587009	7381193	A	A	A	A	A
	PE-119	587041	7381194	A	A	A	A	A
	PE-120	587382	7381200	NA	NA	NA	NA	NA
	PE-121	586980	7381209	A	A	A	A	A
	PE-122	586922	7381237	A	A	A	A	A
	PE-123	586979	7381241	A	A	A	A	A
	PE-124	587124	7381247	NA	NA	NA	NA	NA
	PE-125	587256	7381248	NA	NA	NA	NA	NA
	PE-126	586880	7381250	A	A	A	A	A
	PE-127	587314	7381251	NA	NA	NA	NA	NA
	PE-128	586876	7381296	A	A	A	A	A
	PE-129	587046	7381303	A	A	A	A	A
	PE-130	586930	7381305	A	A	A	A	A
	PE-131	587229	7381320	NA	NA	NA	NA	NA
	PE-132	586860	7381329	A	A	A	A	A
	PE-133	587048	7381335	A	A	A	A	A
	PE-134	586991	7381338	A	A	A	A	A
	PE-135	587099	7381340	A	NA	NA	A	A
	PE-136	587179	7381345	NA	NA	NA	NA	NA
	PE-137	586793	7381363	A	A	A	A	A
	PE-138	587219	7381367	NA	NA	NA	NA	NA
	PE-139	587020	7381370	A	A	A	A	A
	PE-140	586967	7381376	A	A	A	A	A

SECTOR	PUNTO DE MUESTREO	COORD_E	COORD_N	LB_15	VALID_M1	VALID_M2	MOD_M1	MOD_M2
	PE-141	586845	7381382	A	A	A	A	A
	PE-142	586763	7381389	A	A	A	A	A
	PE-143	586962	7381427	A	A	A	A	A
	PE-144	587051	7381433	A	A	A	A	A
	PE-145	587185	7381434	NA	NA	NA	NA	NA
	PE-146	587014	7381443	A	A	A	A	A
	PE-147	587074	7381453	A	A	A	A	A
	PE-148	586991	7381472	A	A	A	A	A
	PE-149	587050	7381475	A	A	A	A	A
	PE-150	586650	7381482	NA	NA	NA	NA	NA
	PE-151	586913	7381488	A	A	A	A	A
	PE-152	587018	7381491	A	NA	NA	NA	NA
	PE-153	586903	7381524	A	A	A	A	A
	PE-154	586662	7381528	NA	NA	NA	NA	NA
	PE-155	586595	7381553	NA	NA	NA	NA	NA
	PE-156	586714	7381555	NA	NA	NA	NA	NA
	PE-157	586991	7381570	A	A	NA	NA	NA
	PE-158	586958	7381575	A	A	A	A	A
	PE-159	586668	7381581	NA	NA	NA	NA	NA
	PE-160	586604	7381584	NA	NA	NA	NA	NA
	PE-161	586570	7381597	NA	NA	NA	NA	NA
	PE-162	586994	7381609	A	A	A	A	NA
	PE-163	586699	7381614	NA	NA	NA	NA	NA
	PE-164	586591	7381632	NA	NA	NA	NA	NA
	PE-165	586936	7381654	A	A	A	A	A
	PE-166	586884	7381657	A	A	A	NA	NA
	PE-167	586768	7381659	NA	NA	NA	NA	NA
	PE-168	586829	7381661	A	A	A	A	NA
	PE-169	586939	7381704	A	NA	NA	NA	NA
	PE-170	586842	7381708	NA	NA	NA	A	A
	PE-171	586714	7381722	NA	NA	NA	NA	NA
	PE-172	586873	7381722	A	A	A	A	A
	PE-173	586905	7381725	A	A	A	A	A
	PE-174	586763	7381736	NA	NA	NA	NA	NA

SECTOR	PUNTO DE MUESTREO	COORD_E	COORD_N	LB_15	VALID_M1	VALID_M2	MOD_M1	MOD_M2
	PE-175	586848	7381745	A	A	A	A	A
	PE-176	586734	7381756	NA	NA	NA	NA	NA
	PE-VC-001	584886	7384185	NA	NA	NA	NA	NA
	PE-VC-002	584926	7384185	NA	NA	NA	NA	NA
	PE-VC-003	584966	7384185	NA	NA	NA	NA	NA
	PE-VC-004	585006	7384185	NA	NA	NA	NA	NA
	PE-VC-005	585046	7384186	NA	NA	NA	NA	NA
	PE-VC-006	585086	7384186	NA	NA	NA	NA	NA

1.3 Metadata imágenes Pleiades 1A

1.3.1 Metadata de Imágenes de alta resolución – Pleiades 1A, Invierno 2016

Volume NETWORK FCGC600389520
 Order number SO16014785-003
 Customer ref. Digimapas Chile Ltda
 Date 2016-08-12 17:12:49



NETWORK Directory

Sequence number	Item	Description
1	3	DS_PHR1A_201608101447240_FR1_PX_W069S24_1117_01790
2	3	DS_PHR1A_201608101447240_FR1_PX_W069S24_1117_01790

Number of items on NETWORK : 2

Work Order SO16014785-003-3 (1911522101002)
 Volume NETWORK FCGC600389520
 Product ID DS_PHR1A_201608101447240_FR1_PX_W069S24_1117_01790
 Product code PHR
 Date 2016-08-12 17:12:49



Product Parameters

Product ID DS_PHR1A_201608101447240_FR1_PX_W069S24_1117_01790
 ROI type POLYGON
 Acquisition date 2016-08-10 14:48:00.1
 Platform PHR 1A
 Acquisition mode PX
 Spectral processing XS
 Processing level SENSOR

Band information

Number of bands	4			
Band ID	B0	B1	B2	B3
Absolute calibration gains (W/m ² /sr/μm)	9.09	9.24	10.32	15.59

Incidences and orientation

	start	middle	end
Orientation	180.1304087215733	180.0166543802461	179.9451888215535
Global incidence	3.424670500068988	3.267399131878466	3.098944924863259
Accross / along the track incidence	2.830531896477128 / 1.930950382748735	2.642189585449514 / 1.924894992546903	2.438245341143414 / 1.915009614418472
Solar azimuth	37.57071230720202	37.52309365178075	37.47128237249605
Solar elevation	43.13526312646334	43.06903279513746	42.99673575396897

Coordinate system

CRS type GEOGRAPHIC
 CRS name WGS84
 CRS code EPSG:4326

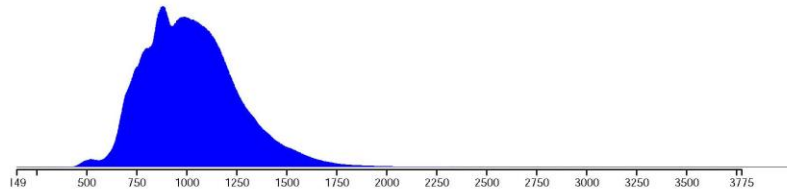
Product dimension

Number of lines 9961
 Number of pixels per line 8997

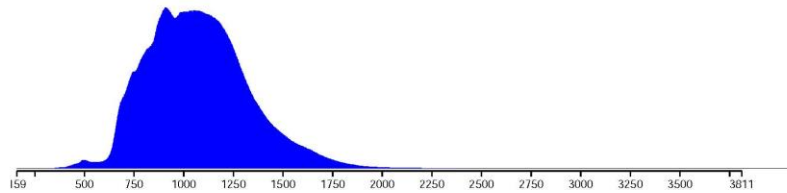
Work Order SO16014785-003-3 (1911522101002)
Volume NETWORK FCGC600389520
Product ID DS_PHR1A_201608101447240_FR1_PX_W069S24_1117_01790
Product code PHR
Date 2016-08-12 17:12:49



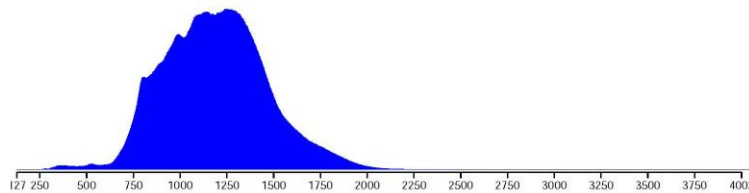
Histogram band B0



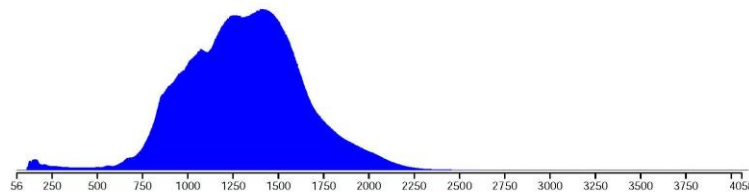
Histogram band B1



Histogram band B2



Histogram band B3



Work Order SO16014785-003-3 (1911522101001)
 Volume NETWORK FCGC600389520
 Product ID DS_PHR1A_201608101447240_FR1_PX_W069S24_1117_01790
 Product code PHR
 Date 2016-08-12 17:12:49



Product Parameters

Product Id DS_PHR1A_201608101447240_FR1_PX_W069S24_1117_01790
 ROI type POLYGON
 Acquisition date 2016-08-10 14:48:00.1
 Platform PHR 1A
 Acquisition mode PX
 Spectral processing PA
 Processing level SENSOR

Band information

Number of bands 1
 Band ID PA
 Absolute calibration gains 11.64
 (W/m2/sr/μm)

Incidences and orientation

	start	middle	end
Orientation	180.1304087215733	180.0166543802461	179.9451888215535
Global incidence	3.424670500068988	3.267399131878466	3.098944924863259
Accross / along the track incidence	2.830531896477128 / 1.930950382748735	2.642189585449514 / 1.924894992546903	2.438245341143414 / 1.915009614418472
Solar azimuth	37.57071230720202	37.52309365178075	37.47128237249605
Solar elevation	43.13526312646334	43.06903279513746	42.99673575396897

Coordinate system

CRS type GEOGRAPHIC
 CRS name WGS84
 CRS code EPSG:4326

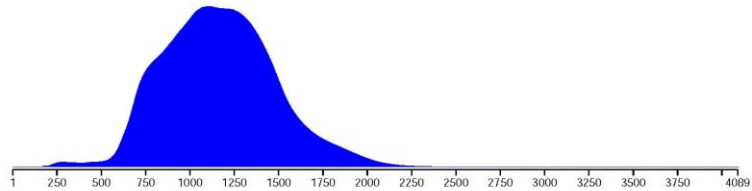
Product dimension

Number of lines 39844
 Number of pixels per line 35988

Work Order SO16014785-003-3 (1911522101001)
Volume NETWORK FCGC600389520
Product ID DS_PHR1A_201608101447240_FR1_PX_W069S24_1117_01790
Product code PHR
Date 2016-08-12 17:12:49



Histogram band PA



Volume NETWORK TPP1600401944
Order number SO16014785-004
Customer ref. Digimapas Chile Ltda
Date 2016-08-12 17:08:50



NETWORK Directory

Sequence number	Item	Description
1	4	DS_PHR1A_201608101447333_FR1_PX_W069S24_1114_01579
2	4	DS_PHR1A_201608101447333_FR1_PX_W069S24_1114_01579

Number of items on NETWORK : 2

Work Order SO16014785-004-4 (1911523101001)
 Volume NETWORK TPP1600401944
 Product ID DS_PHR1A_201608101447333_FR1_PX_W069S24_1114_01579
 Product code PHR
 Date 2016-08-12 17:08:50



Product Parameters

Product Id DS_PHR1A_201608101447333_FR1_PX_W069S24_1114_01579
 ROI type POLYGON
 Acquisition date 2016-08-10 14:48:09.3
 Platform PHR 1A
 Acquisition mode PX
 Spectral processing PA
 Processing level SENSOR

Band information

Number of bands 1
 Band ID PA
 Absolute calibration gains 11.64
 (W/m2/sr/μm)

Incidences and orientation

	start	middle	end
Orientation	180.0120247158715	179.9506689573152	180.0404405530984
Global incidence	5.949629763886477	5.907518099837373	5.870210568602772
Accross / along the track incidence	0.9926157603230701 / 5.867411137354951	0.8187197784545555 / 5.851302536925986	0.66030081892422 / 5.833469848117929
Solar azimuth	37.4093236638717	37.36592061825873	37.3226648607004
Solar elevation	43.04336674038026	42.98253803963369	42.92170367188287

Coordinate system

CRS type GEOGRAPHIC
 CRS name WGS84
 CRS code EPSG:4326

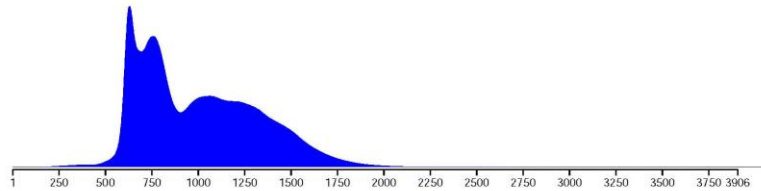
Product dimension

Number of lines 35096
 Number of pixels per line 34114

Work Order SO16014785-004-4 (1911523101001)
Volume NETWORK TPP1600401944
Product ID DS_PHR1A_201608101447333_FR1_PX_W069S24_1114_01579
Product code PHR
Date 2016-08-12 17:08:50



Histogram band PA



Work Order SO16014785-004-4 (1911523101002)
 Volume NETWORK TPP1600401944
 Product ID DS_PHR1A_201608101447333_FR1_PX_W069S24_1114_01579
 Product code PHR
 Date 2016-08-12 17:08:50



Product Parameters

Product ID DS_PHR1A_201608101447333_FR1_PX_W069S24_1114_01579
 ROI type POLYGON
 Acquisition date 2016-08-10 14:48:09.3
 Platform PHR 1A
 Acquisition mode PX
 Spectral processing XS
 Processing level SENSOR

Band information

Number of bands	4			
Band ID	B0	B1	B2	B3
Absolute calibration gains (W/m2/sr/μm)	9.09	9.24	10.32	15.59

Incidences and orientation

	start	middle	end
Orientation	180.0120247158715	179.9506689573152	180.0404405530984
Global incidence	5.949629763886477	5.907518099837373	5.870210568602772
Accross / along the track incidence	0.9926157603230701 / 5.867411137354951	0.8187197784545555 / 5.851302536925986	0.66030081892422 / 5.833469848117929
Solar azimuth	37.4093236638717	37.36592061825873	37.3226648607004
Solar elevation	43.04336674038026	42.98253803963369	42.92170367188287

Coordinate system

CRS type GEOGRAPHIC
 CRS name WGS84
 CRS code EPSG:4326

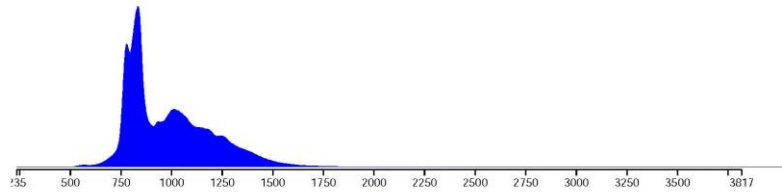
Product dimension

Number of lines 8774
 Number of pixels per line 8529

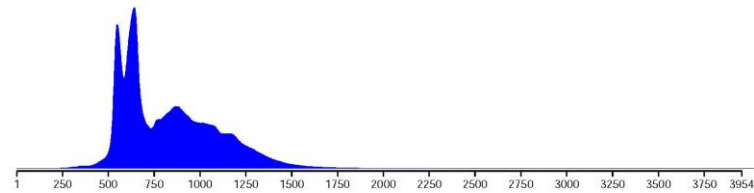
Work Order SO16014785-004-4 (1911523101002)
Volume NETWORK TPP1600401944
Product ID DS_PHR1A_201608101447333_FR1_PX_W069S24_1114_01579
Product code PHR
Date 2016-08-12 17:08:50



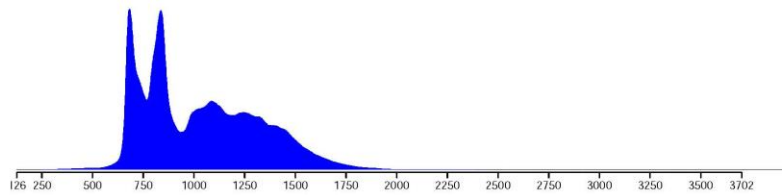
Histogram band B0



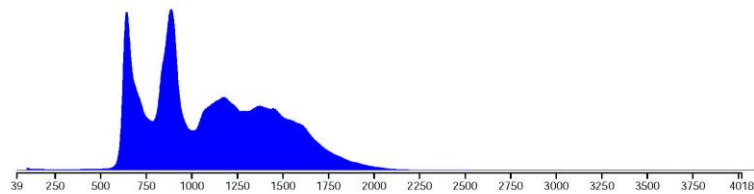
Histogram band B1



Histogram band B2



Histogram band B3



1.3.2 Metadata de Imágenes de alta resolución – Pleiades 1A, Verano 2016

Volume NETWORK FCGC600422647
Order number SO16023452-002
Customer ref. Digimapas Chile Ltda
Date 2016-12-12 12:46:48



NETWORK Directory

Sequence number	Item	Description
1	2	DS_PHR1A_201612111450590_FR1_PX_W069S24_1116_03165
2	2	DS_PHR1A_201612111450590_FR1_PX_W069S24_1116_03165

Number of items on NETWORK : 2

Work Order SO16023452-002-2 (2084481101002)
 Volume NETWORK FCGC600422647
 Product ID DS_PHR1A_201612111450590_FR1_PX_W069S24_1116_03165
 Product code PHR
 Date 2016-12-12 12:46:48



Product Parameters

Product ID DS_PHR1A_201612111450590_FR1_PX_W069S24_1116_03165
 ROI type POLYGON
 Acquisition date 2016-12-11 14:51:35.1
 Platform PHR 1A
 Acquisition mode PX
 Spectral processing XS
 Processing level SENSOR

Band information

Number of bands	4			
Band ID	B0	B1	B2	B3
Absolute calibration gains (W/m2/sr/μm)	8.99	9.05	10.16	15.39

Incidences and orientation

	start	middle	end
Orientation	179.8999956420899	179.9944390669087	180.0955153403424
Global incidence	7.478966866174354	7.697180576086714	7.93309191771429
Accross / along the track incidence	-4.291876101252142 / -6.147779095206523	-4.628328385916566 / -6.176911714703188	-4.978989511725985 / -6.207089314287669
Solar azimuth	94.67322814133851	94.2909879891873	93.88901064733352
Solar elevation	68.15913666838809	68.17123356769031	68.18260995649561

Coordinate system

CRS type GEOGRAPHIC
 CRS name WGS84
 CRS code EPSG:4326

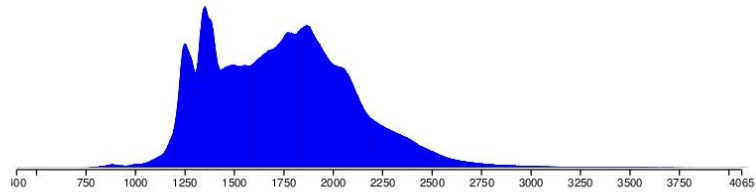
Product dimension

Number of lines 17699
 Number of pixels per line 9959

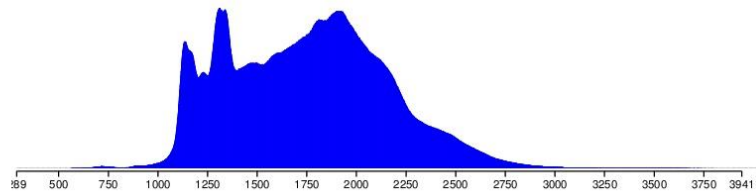
Work Order SO16023452-002-2 (2084481101002)
Volume NETWORK FCGC600422647
Product ID DS_PHR1A_201612111450590_FR1_PX_W069S24_1116_03165
Product code PHR
Date 2016-12-12 12:46:48



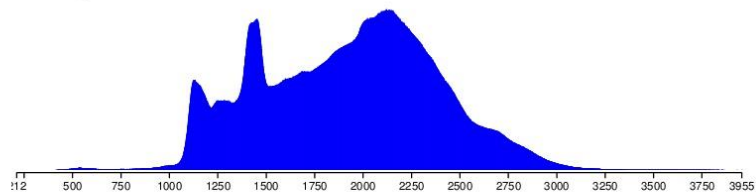
Histogram band B0



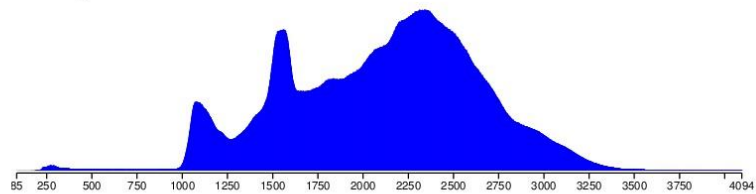
Histogram band B1



Histogram band B2



Histogram band B3



Work Order SO16023452-002-2 (2084481101001)
Volume NETWORK FCGC600422647
Product ID DS_PHR1A_201612111450590_FR1_PX_W069S24_1116_03165
Product code PHR
Date 2016-12-12 12:46:48



Product Parameters

Product Id DS_PHR1A_201612111450590_FR1_PX_W069S24_1116_03165
ROI type POLYGON
Acquisition date 2016-12-11 14:51:35.1
Platform PHR 1A
Acquisition mode PX
Spectral processing PA
Processing level SENSOR

Band information

Number of bands 1
Band ID PA
Absolute calibration gains 11.51
 (W/m2/sr/μm)

Incidences and orientation

	start	middle	end
Orientation	179.8999956420899	179.9944390669087	180.0955153403424
Global incidence	7.478966866174354	7.697180576086714	7.93309191771429
Accross / along the track incidence	-4.291876101252142 / -6.147779095206523	-4.628328385916566 / -6.176911714703188	-4.978989511725985 / -6.207089314287669
Solar azimuth	94.67322814133851	94.2909879891873	93.88901064733352
Solar elevation	68.15913666838809	68.17123356769031	68.18260995649561

Coordinate system

CRS type GEOGRAPHIC
CRS name WGS84
CRS code EPSG:4326

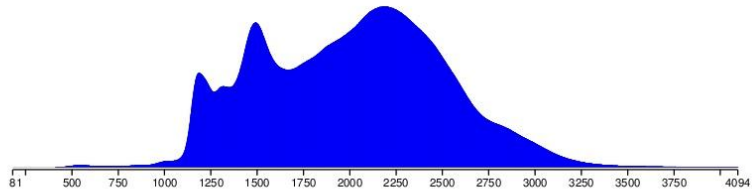
Product dimension

Number of lines 70796
Number of pixels per line 39832

Work Order SO16023452-002-2 (2084481101001)
Volume NETWORK FCGC600422647
Product ID DS_PHR1A_201612111450590_FR1_PX_W069S24_1116_03165
Product code PHR
Date 2016-12-12 12:46:48



Histogram band PA



Volume NETWORK TPP1600498653
Order number SO16023452-001
Customer ref. Digimapas Chile Ltda
Date 2016-12-12 12:34:14



NETWORK Directory

Sequence number	Item	Description
1	1	DS_PHR1A_201612111451111_FR1_PX_W069S24_1213_01343
2	1	DS_PHR1A_201612111451111_FR1_PX_W069S24_1213_01343

Number of items on NETWORK : 2

Work Order SO16023452-001-1 (2084478101002)
 Volume NETWORK TPP1600498653
 Product ID DS_PHR1A_201612111451111_FR1_PX_W069S24_1213_01343
 Product code PHR
 Date 2016-12-12 12:34:14



Product Parameters

Product ID DS_PHR1A_201612111451111_FR1_PX_W069S24_1213_01343
 ROI type POLYGON
 Acquisition date 2016-12-11 14:51:47.2
 Platform PHR 1A
 Acquisition mode PX
 Spectral processing XS
 Processing level SENSOR

Band information

Number of bands	4			
Band ID	B0	B1	B2	B3
Absolute calibration gains (W/m2/sr/μm)	8.99	9.05	10.16	15.39

Incidences and orientation

	start	middle	end
Orientation	179.9105418616658	179.8131907582154	179.8968007155152
Global incidence	6.495122112858297	6.625948034871815	6.755986707548741
Accross / along the track incidence	-6.454466149328765 / -0.7317667065100301	-6.583796038332901 / -0.7528149127851972	-6.714600109463193 / -0.7535450527227117
Solar azimuth	94.19301075624035	94.04067930922923	93.88816798652336
Solar elevation	68.23206680162295	68.23665385936016	68.24100828661258

Coordinate system

CRS type GEOGRAPHIC
 CRS name WGS84
 CRS code EPSG:4326

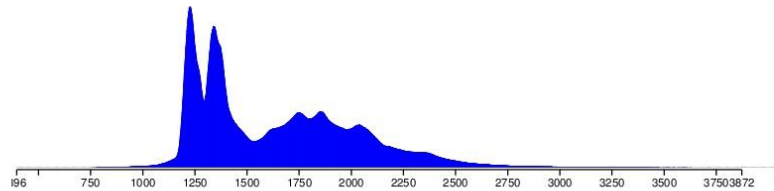
Product dimension

Number of lines 7445
 Number of pixels per line 7905

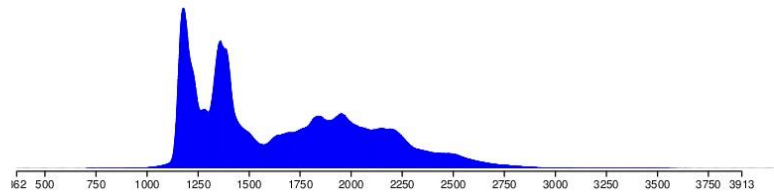
Work Order SO16023452-001-1 (2084478101002)
Volume NETWORK TPP1600498653
Product ID DS_PHR1A_201612111451111_FR1_PX_W069S24_1213_01343
Product code PHR
Date 2016-12-12 12:34:14



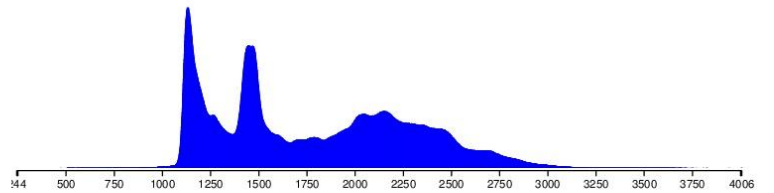
Histogram band B0



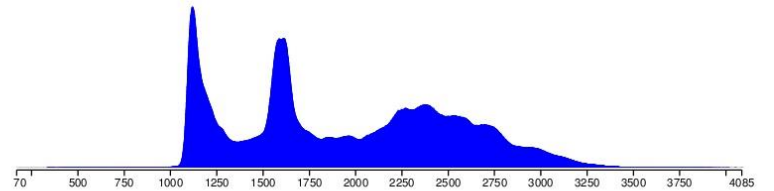
Histogram band B1



Histogram band B2



Histogram band B3



Work Order SO16023452-001-1 (2084478101001)
Volume NETWORK TPP1600498653
Product ID DS_PHR1A_201612111451111_FR1_PX_W069S24_1213_01343
Product code PHR
Date 2016-12-12 12:34:14



Product Parameters

Product Id DS_PHR1A_201612111451111_FR1_PX_W069S24_1213_01343
ROI type POLYGON
Acquisition date 2016-12-11 14:51:47.2
Platform PHR 1A
Acquisition mode PX
Spectral processing PA
Processing level SENSOR

Band information

Number of bands 1
Band ID PA
Absolute calibration gains 11.51
 (W/m2/sr/μm)

Incidences and orientation

	start	middle	end
Orientation	179.9105418616658	179.8131907582154	179.8968007155152
Global incidence	6.495122112858297	6.625948034871815	6.755986707548741
Accross / along the track incidence	-6.454466149328765 / -0.7317667065100301	-6.583796038332901 / -0.7528149127851972	-6.714600109463193 / -0.7535450527227117
Solar azimuth	94.19301075624035	94.04067930922923	93.88816798652336
Solar elevation	68.23206680162295	68.23665385936016	68.24100828661258

Coordinate system

CRS type GEOGRAPHIC
CRS name WGS84
CRS code EPSG:4326

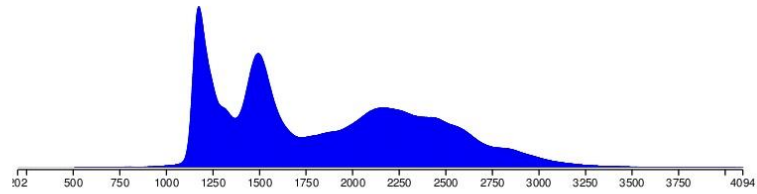
Product dimension

Number of lines 29780
Number of pixels per line 31617

Work Order SO16023452-001-1 (2084478101001)
Volume NETWORK TPP1600498653
Product ID DS_PHR1A_201612111451111_FR1_PX_W069S24_1213_01343
Product code PHR
Date 2016-12-12 12:34:14



Histogram band PA



Volume NETWORK TPP1600498655
Order number SO16023452-003
Customer ref. Digimapas Chile Ltda
Date 2016-12-12 12:39:35



NETWORK Directory

Sequence number	Item	Description
1	3	DS_PHR1A_201612111451264_FR1_PX_W069S24_1007_02741
2	3	DS_PHR1A_201612111451264_FR1_PX_W069S24_1007_02741

Number of items on NETWORK : 2

Work Order SO16023452-003-3 (2084482101002)
 Volume NETWORK TPP1600498655
 Product ID DS_PHR1A_201612111451264_FR1_PX_W069S24_1007_02741
 Product code PHR
 Date 2016-12-12 12:39:35



Product Parameters

Product ID DS_PHR1A_201612111451264_FR1_PX_W069S24_1007_02741
 ROI type POLYGON
 Acquisition date 2016-12-11 14:52:02.4
 Platform PHR 1A
 Acquisition mode PX
 Spectral processing XS
 Processing level SENSOR

Band information

Number of bands	4			
Band ID	B0	B1	B2	B3
Absolute calibration gains (W/m2/sr/μm)	8.99	9.05	10.16	15.39

Incidences and orientation

	start	middle	end
Orientation	179.9364126731498	180.0684190137758	180.2471348495041
Global incidence	9.430477868002345	9.605484340818338	9.79161638102509
Accross / along the track incidence	-6.936251189308523 / 6.451753606185077	-7.195806248627934 / 6.429885715680763	-7.461501992001255 / 6.41236861078032
Solar azimuth	93.67668496096299	93.34680209722883	92.99719507240759
Solar elevation	68.32460662074834	68.33282424390191	68.3402562105278

Coordinate system

CRS type GEOGRAPHIC
 CRS name WGS84
 CRS code EPSG:4326

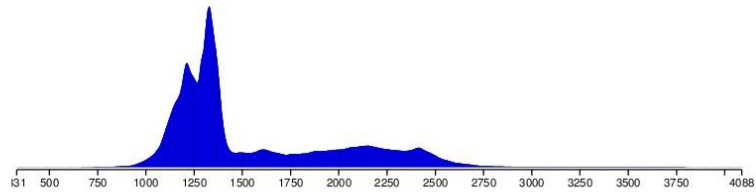
Product dimension

Number of lines 15295
 Number of pixels per line 9834

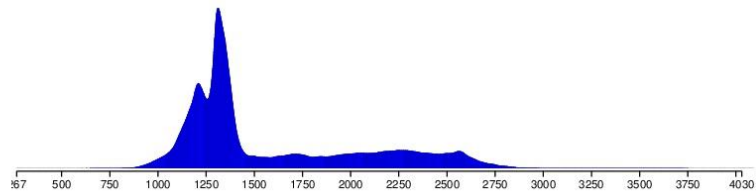
Work Order SO16023452-003-3 (2084482101002)
Volume NETWORK TPP1600498655
Product ID DS_PHR1A_201612111451264_FR1_PX_W069S24_1007_02741
Product code PHR
Date 2016-12-12 12:39:35



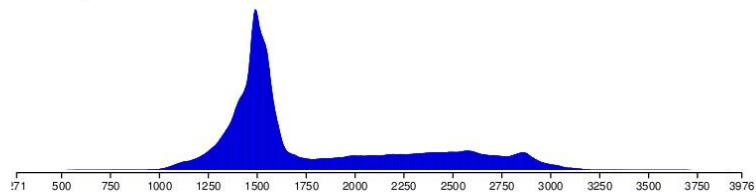
Histogram band B0



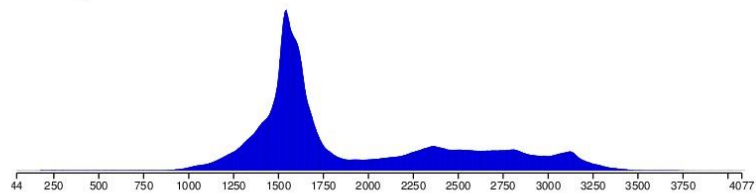
Histogram band B1



Histogram band B2



Histogram band B3



Work Order SO16023452-003-3 (2084482101001)
 Volume NETWORK TPP1600498655
 Product ID DS_PHR1A_201612111451264_FR1_PX_W069S24_1007_02741
 Product code PHR
 Date 2016-12-12 12:39:35



Product Parameters

Product Id DS_PHR1A_201612111451264_FR1_PX_W069S24_1007_02741
 ROI type POLYGON
 Acquisition date 2016-12-11 14:52:02.4
 Platform PHR 1A
 Acquisition mode PX
 Spectral processing PA
 Processing level SENSOR

Band information

Number of bands 1
 Band ID PA
 Absolute calibration gains 11.51
 (W/m2/sr/μm)

Incidences and orientation

	start	middle	end
Orientation	179.9364126731498	180.0684190137758	180.2471348495041
Global incidence	9.430477868002345	9.605484340818338	9.79161638102509
Accross / along the track incidence	-6.936251189308523 / 6.451753606185077	-7.195806248627934 / 6.429885715680763	-7.461501992001255 / 6.41236861078032
Solar azimuth	93.67668496096299	93.34680209722883	92.99719507240759
Solar elevation	68.32460662074834	68.33282424390191	68.3402562105278

Coordinate system

CRS type GEOGRAPHIC
 CRS name WGS84
 CRS code EPSG:4326

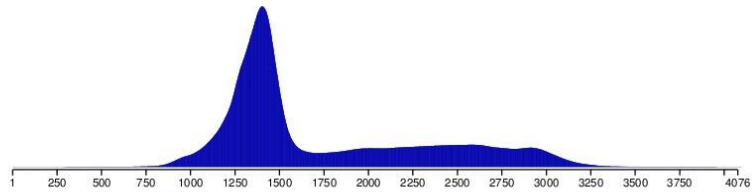
Product dimension

Number of lines 61180
 Number of pixels per line 39334

Work Order SO16023452-003-3 (2084482101001)
Volume NETWORK TPP1600498655
Product ID DS_PHR1A_201612111451264_FR1_PX_W069S24_1007_02741
Product code PHR
Date 2016-12-12 12:39:35



Histogram band PA



Volume NETWORK TPP1600498656
Order number SO16023452-004
Customer ref. Digimapas Chile Ltda
Date 2016-12-12 12:40:04



NETWORK Directory

Sequence number	Item	Description
1	4	DS_PHR1A_201612111451141_FR1_PX_W069S24_1212_02709
2	4	DS_PHR1A_201612111451141_FR1_PX_W069S24_1212_02709

Number of items on NETWORK : 2

Work Order SO16023452-004-4 (2084483101002)
 Volume NETWORK TPP1600498656
 Product ID DS_PHR1A_201612111451141_FR1_PX_W069S24_1212_02709
 Product code PHR
 Date 2016-12-12 12:40:04



Product Parameters

Product ID DS_PHR1A_201612111451141_FR1_PX_W069S24_1212_02709
 ROI type POLYGON
 Acquisition date 2016-12-11 14:51:50.2
 Platform PHR 1A
 Acquisition mode PX
 Spectral processing XS
 Processing level SENSOR

Band information

Number of bands	4			
Band ID	B0	B1	B2	B3
Absolute calibration gains (W/m2/sr/μm)	8.99	9.05	10.16	15.39

Incidences and orientation

	start	middle	end
Orientation	179.9791477674327	180.1567964269226	180.295855108296
Global incidence	6.885151762471549	7.157163448950506	7.425620086717843
Accross / along the track incidence	-6.844533950563559 / -0.7539296653362777	-7.118152695425195 / -0.7539908492534276	-7.387682311158705 / -0.7580358487107809
Solar azimuth	93.73571576545946	93.41126827827307	93.08650987520939
Solar elevation	68.2449906358738	68.2529756985288	68.2599137928143

Coordinate system

CRS type GEOGRAPHIC
 CRS name WGS84
 CRS code EPSG:4326

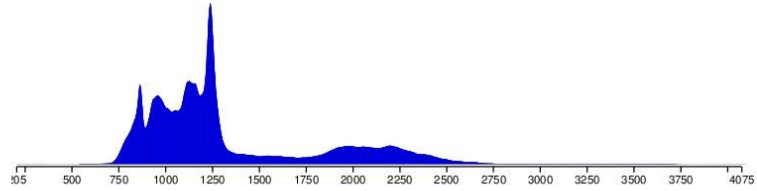
Product dimension

Number of lines 15133
 Number of pixels per line 9433

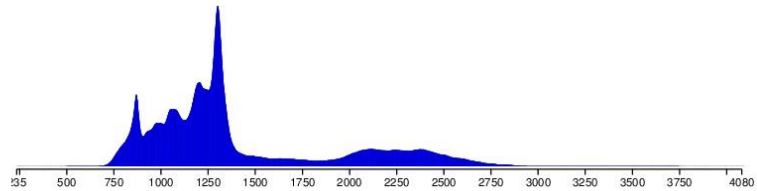
Work Order SO16023452-004-4 (2084483101002)
Volume NETWORK TPP1600498656
Product ID DS_PHR1A_201612111451141_FR1_PX_W069S24_1212_02709
Product code PHR
Date 2016-12-12 12:40:04



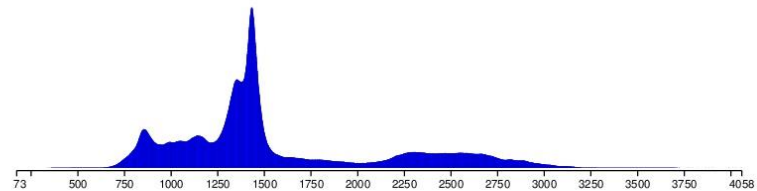
Histogram band B0



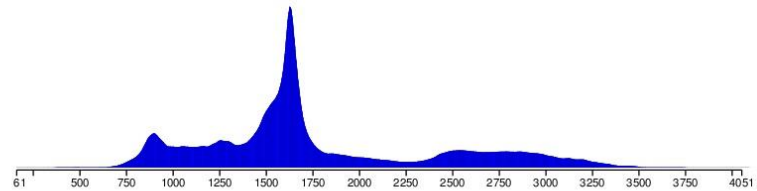
Histogram band B1



Histogram band B2



Histogram band B3



Work Order SO16023452-004-4 (2084483101001)
Volume NETWORK TPP1600498656
Product ID DS_PHR1A_201612111451141_FR1_PX_W069S24_1212_02709
Product code PHR
Date 2016-12-12 12:40:04



Product Parameters

Product Id DS_PHR1A_201612111451141_FR1_PX_W069S24_1212_02709
ROI type POLYGON
Acquisition date 2016-12-11 14:51:50.2
Platform PHR 1A
Acquisition mode PX
Spectral processing PA
Processing level SENSOR

Band information

Number of bands 1
Band ID PA
Absolute calibration gains 11.51
 (W/m2/sr/μm)

Incidences and orientation

	start	middle	end
Orientation	179.9791477674327	180.1567864269226	180.295855108296
Global incidence	6.885151762471549	7.157163448950506	7.425620086717843
Accross / along the track incidence	-6.844533950563559 / -0.7539296653362777	-7.118152695425195 / -0.7539908492534276	-7.387682311158705 / -0.7580358487107809
Solar azimuth	93.73571576545946	93.41126827827307	93.08650987520939
Solar elevation	68.2449906358738	68.2529756985288	68.2599137928143

Coordinate system

CRS type GEOGRAPHIC
CRS name WGS84
CRS code EPSG:4326

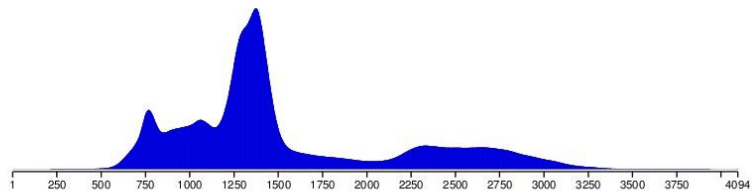
Product dimension

Number of lines 60532
Number of pixels per line 37728

Work Order SO16023452-004-4 (2084483101001)
Volume NETWORK TPP1600498656
Product ID DS_PHR1A_201612111451141_FR1_PX_W069S24_1212_02709
Product code PHR
Date 2016-12-12 12:40:04



Histogram band PA



1.4 Metadata imágenes Landsat 8

1.4.1 Metadata imágenes Landsat 8, Invierno 2016

```

GROUP = L1_METADATA_FILE
GROUP = METADATA_FILE_INFO
  ORIGIN = "Image courtesy of the U.S. Geological Survey"
  REQUEST_ID = "0501608100817_00027"
  LANDSAT_SCENE_ID = "LC82330762016223LGN00"
  FILE_DATE = 2016-08-11T00:07:14Z
  STATION_ID = "LGN"
  PROCESSING_SOFTWARE_VERSION = "LPGS_2.6.2"
END_GROUP = METADATA_FILE_INFO
GROUP = PRODUCT_METADATA
  DATA_TYPE = "L1T"
  ELEVATION_SOURCE = "GLS2000"
  OUTPUT_FORMAT = "GEOTIFF"
  SPACECRAFT_ID = "LANDSAT_8"
  SENSOR_ID = "OLI_TIRS"
  WRS_PATH = 233
  WRS_ROW = 76
  NADIR_OFFNADIR = "NADIR"
  TARGET_WRS_PATH = 233
  TARGET_WRS_ROW = 76
  DATE_ACQUIRED = 2016-08-10
  SCENE_CENTER_TIME = "14:30:54.7535960Z"
  CORNER_UL_LAT_PRODUCT = -22.06101
  CORNER_UL_LON_PRODUCT = -69.24618
  CORNER_UR_LAT_PRODUCT = -22.04906
  CORNER_UR_LON_PRODUCT = -67.00776
  CORNER_LL_LAT_PRODUCT = -24.17749
  CORNER_LL_LON_PRODUCT = -69.25007
  CORNER_LR_LAT_PRODUCT = -24.16427
  CORNER_LR_LON_PRODUCT = -66.97629
  CORNER_UL_PROJECTION_X_PRODUCT = 474600.000
  CORNER_UL_PROJECTION_Y_PRODUCT = -2439600.000
  CORNER_UR_PROJECTION_X_PRODUCT = 705600.000
  CORNER_UR_PROJECTION_Y_PRODUCT = -2439600.000
  CORNER_LL_PROJECTION_X_PRODUCT = 474600.000
  CORNER_LL_PROJECTION_Y_PRODUCT = -2673900.000
  CORNER_LR_PROJECTION_X_PRODUCT = 705600.000
  
```

CORNER_LR_PROJECTION_Y_PRODUCT = -2673900.000
 PANCHROMATIC_LINES = 15621
 PANCHROMATIC_SAMPLES = 15401
 REFLECTIVE_LINES = 7811
 REFLECTIVE_SAMPLES = 7701
 THERMAL_LINES = 7811
 THERMAL_SAMPLES = 7701
 FILE_NAME_BAND_1 = "LC82330762016223LGN00_B1.TIF"
 FILE_NAME_BAND_2 = "LC82330762016223LGN00_B2.TIF"
 FILE_NAME_BAND_3 = "LC82330762016223LGN00_B3.TIF"
 FILE_NAME_BAND_4 = "LC82330762016223LGN00_B4.TIF"
 FILE_NAME_BAND_5 = "LC82330762016223LGN00_B5.TIF"
 FILE_NAME_BAND_6 = "LC82330762016223LGN00_B6.TIF"
 FILE_NAME_BAND_7 = "LC82330762016223LGN00_B7.TIF"
 FILE_NAME_BAND_8 = "LC82330762016223LGN00_B8.TIF"
 FILE_NAME_BAND_9 = "LC82330762016223LGN00_B9.TIF"
 FILE_NAME_BAND_10 = "LC82330762016223LGN00_B10.TIF"
 FILE_NAME_BAND_11 = "LC82330762016223LGN00_B11.TIF"
 FILE_NAME_BAND_QUALITY = "LC82330762016223LGN00_BQA.TIF"
 METADATA_FILE_NAME = "LC82330762016223LGN00_MTL.txt"
 BPF_NAME_OLI = "LO8BPF20160810140024_20160810143926.01"
 BPF_NAME_TIRS = "LT8BPF20160803080806_20160803085042.01"
 CPF_NAME = "L8CPF20160701_20160930.01"
 RLUT_FILE_NAME = "L8RLUT20150303_20431231v11.h5"
 END_GROUP = PRODUCT_METADATA
 GROUP = IMAGE_ATTRIBUTES
 CLOUD_COVER = 2.30
 CLOUD_COVER_LAND = 2.30
 IMAGE_QUALITY_OLI = 9
 IMAGE_QUALITY_TIRS = 7
 TIRS_SSM_MODEL = "PRELIMINARY"
 TIRS_SSM_POSITION_STATUS = "ESTIMATED"
 ROLL_ANGLE = -0.001
 SUN_AZIMUTH = 41.89534067
 SUN_ELEVATION = 40.61394504
 EARTH_SUN_DISTANCE = 1.0135568
 GROUND_CONTROL_POINTS_VERSION = 4
 GROUND_CONTROL_POINTS_MODEL = 452
 GEOMETRIC_RMSE_MODEL = 6.026
 GEOMETRIC_RMSE_MODEL_Y = 4.176
 GEOMETRIC_RMSE_MODEL_X = 4.345
 GROUND_CONTROL_POINTS_VERIFY = 144
 GEOMETRIC_RMSE_VERIFY = 3.063


```
END_GROUP = IMAGE_ATTRIBUTES
GROUP = MIN_MAX_RADIANCE
RADIANCE_MAXIMUM_BAND_1 = 739.86627
RADIANCE_MINIMUM_BAND_1 = -61.09840
RADIANCE_MAXIMUM_BAND_2 = 757.63208
RADIANCE_MINIMUM_BAND_2 = -62.56551
RADIANCE_MAXIMUM_BAND_3 = 698.15149
RADIANCE_MINIMUM_BAND_3 = -57.65358
RADIANCE_MAXIMUM_BAND_4 = 588.72064
RADIANCE_MINIMUM_BAND_4 = -48.61674
RADIANCE_MAXIMUM_BAND_5 = 360.26770
RADIANCE_MINIMUM_BAND_5 = -29.75102
RADIANCE_MAXIMUM_BAND_6 = 89.59530
RADIANCE_MINIMUM_BAND_6 = -7.39881
RADIANCE_MAXIMUM_BAND_7 = 30.19841
RADIANCE_MINIMUM_BAND_7 = -2.49379
RADIANCE_MAXIMUM_BAND_8 = 666.26978
RADIANCE_MINIMUM_BAND_8 = -55.02077
RADIANCE_MAXIMUM_BAND_9 = 140.80078
RADIANCE_MINIMUM_BAND_9 = -11.62737
RADIANCE_MAXIMUM_BAND_10 = 22.00180
RADIANCE_MINIMUM_BAND_10 = 0.10033
RADIANCE_MAXIMUM_BAND_11 = 22.00180
RADIANCE_MINIMUM_BAND_11 = 0.10033
END_GROUP = MIN_MAX_RADIANCE
GROUP = MIN_MAX_REFLECTANCE
REFLECTANCE_MAXIMUM_BAND_1 = 1.210700
REFLECTANCE_MINIMUM_BAND_1 = -0.099980
REFLECTANCE_MAXIMUM_BAND_2 = 1.210700
REFLECTANCE_MINIMUM_BAND_2 = -0.099980
REFLECTANCE_MAXIMUM_BAND_3 = 1.210700
REFLECTANCE_MINIMUM_BAND_3 = -0.099980
REFLECTANCE_MAXIMUM_BAND_4 = 1.210700
REFLECTANCE_MINIMUM_BAND_4 = -0.099980
REFLECTANCE_MAXIMUM_BAND_5 = 1.210700
REFLECTANCE_MINIMUM_BAND_5 = -0.099980
REFLECTANCE_MAXIMUM_BAND_6 = 1.210700
REFLECTANCE_MINIMUM_BAND_6 = -0.099980
REFLECTANCE_MAXIMUM_BAND_7 = 1.210700
REFLECTANCE_MINIMUM_BAND_7 = -0.099980
REFLECTANCE_MAXIMUM_BAND_8 = 1.210700
REFLECTANCE_MINIMUM_BAND_8 = -0.099980
REFLECTANCE_MAXIMUM_BAND_9 = 1.210700
```

```

REFLECTANCE_MINIMUM_BAND_9 = -0.099980
END_GROUP = MIN_MAX_REFLECTANCE
GROUP = MIN_MAX_PIXEL_VALUE
QUANTIZE_CAL_MAX_BAND_1 = 65535
QUANTIZE_CAL_MIN_BAND_1 = 1
QUANTIZE_CAL_MAX_BAND_2 = 65535
QUANTIZE_CAL_MIN_BAND_2 = 1
QUANTIZE_CAL_MAX_BAND_3 = 65535
QUANTIZE_CAL_MIN_BAND_3 = 1
QUANTIZE_CAL_MAX_BAND_4 = 65535
QUANTIZE_CAL_MIN_BAND_4 = 1
QUANTIZE_CAL_MAX_BAND_5 = 65535
QUANTIZE_CAL_MIN_BAND_5 = 1
QUANTIZE_CAL_MAX_BAND_6 = 65535
QUANTIZE_CAL_MIN_BAND_6 = 1
QUANTIZE_CAL_MAX_BAND_7 = 65535
QUANTIZE_CAL_MIN_BAND_7 = 1
QUANTIZE_CAL_MAX_BAND_8 = 65535
QUANTIZE_CAL_MIN_BAND_8 = 1
QUANTIZE_CAL_MAX_BAND_9 = 65535
QUANTIZE_CAL_MIN_BAND_9 = 1
QUANTIZE_CAL_MAX_BAND_10 = 65535
QUANTIZE_CAL_MIN_BAND_10 = 1
QUANTIZE_CAL_MAX_BAND_11 = 65535
QUANTIZE_CAL_MIN_BAND_11 = 1
END_GROUP = MIN_MAX_PIXEL_VALUE
GROUP = RADIOMETRIC_RESCALING
RADIANCE_MULT_BAND_1 = 1.2222E-02
RADIANCE_MULT_BAND_2 = 1.2516E-02
RADIANCE_MULT_BAND_3 = 1.1533E-02
RADIANCE_MULT_BAND_4 = 9.7253E-03
RADIANCE_MULT_BAND_5 = 5.9514E-03
RADIANCE_MULT_BAND_6 = 1.4801E-03
RADIANCE_MULT_BAND_7 = 4.9886E-04
RADIANCE_MULT_BAND_8 = 1.1006E-02
RADIANCE_MULT_BAND_9 = 2.3259E-03
RADIANCE_MULT_BAND_10 = 3.3420E-04
RADIANCE_MULT_BAND_11 = 3.3420E-04
RADIANCE_ADD_BAND_1 = -61.11062
RADIANCE_ADD_BAND_2 = -62.57802
RADIANCE_ADD_BAND_3 = -57.66511
RADIANCE_ADD_BAND_4 = -48.62647
RADIANCE_ADD_BAND_5 = -29.75697

```

RADIANCE_ADD_BAND_6 = -7.40029
 RADIANCE_ADD_BAND_7 = -2.49429
 RADIANCE_ADD_BAND_8 = -55.03178
 RADIANCE_ADD_BAND_9 = -11.62970
 RADIANCE_ADD_BAND_10 = 0.10000
 RADIANCE_ADD_BAND_11 = 0.10000
 REFLECTANCE_MULT_BAND_1 = 2.0000E-05
 REFLECTANCE_MULT_BAND_2 = 2.0000E-05
 REFLECTANCE_MULT_BAND_3 = 2.0000E-05
 REFLECTANCE_MULT_BAND_4 = 2.0000E-05
 REFLECTANCE_MULT_BAND_5 = 2.0000E-05
 REFLECTANCE_MULT_BAND_6 = 2.0000E-05
 REFLECTANCE_MULT_BAND_7 = 2.0000E-05
 REFLECTANCE_MULT_BAND_8 = 2.0000E-05
 REFLECTANCE_MULT_BAND_9 = 2.0000E-05
 REFLECTANCE_ADD_BAND_1 = -0.100000
 REFLECTANCE_ADD_BAND_2 = -0.100000
 REFLECTANCE_ADD_BAND_3 = -0.100000
 REFLECTANCE_ADD_BAND_4 = -0.100000
 REFLECTANCE_ADD_BAND_5 = -0.100000
 REFLECTANCE_ADD_BAND_6 = -0.100000
 REFLECTANCE_ADD_BAND_7 = -0.100000
 REFLECTANCE_ADD_BAND_8 = -0.100000
 REFLECTANCE_ADD_BAND_9 = -0.100000
 END_GROUP = RADIOMETRIC_RESCALING
 GROUP = TIRS_THERMAL_CONSTANTS
 K1_CONSTANT_BAND_10 = 774.8853
 K1_CONSTANT_BAND_11 = 480.8883
 K2_CONSTANT_BAND_10 = 1321.0789
 K2_CONSTANT_BAND_11 = 1201.1442
 END_GROUP = TIRS_THERMAL_CONSTANTS
 GROUP = PROJECTION_PARAMETERS
 MAP_PROJECTION = "UTM"
 DATUM = "WGS84"
 ELLIPSOID = "WGS84"
 UTM_ZONE = 19
 GRID_CELL_SIZE_PANCHROMATIC = 15.00
 GRID_CELL_SIZE_REFLECTIVE = 30.00
 GRID_CELL_SIZE_THERMAL = 30.00
 ORIENTATION = "NORTH_UP"
 RESAMPLING_OPTION = "CUBIC_CONVOLUTION"
 END_GROUP = PROJECTION_PARAMETERS
 END_GROUP = L1_METADATA_FILE

END

1.4.2 Metadata imágenes Landsat 8, Verano 2016

```

GROUP = L1_METADATA_FILE
GROUP = METADATA_FILE_INFO
  ORIGIN = "Image courtesy of the U.S. Geological Survey"
  REQUEST_ID = "0501612165043_00027"
  LANDSAT_SCENE_ID = "LC82330762016351LGN00"
  FILE_DATE = 2016-12-16T19:05:20Z
  STATION_ID = "LGN"
  PROCESSING_SOFTWARE_VERSION = "LPGS_2.6.2"
END_GROUP = METADATA_FILE_INFO
GROUP = PRODUCT_METADATA
  DATA_TYPE = "L1T"
  ELEVATION_SOURCE = "GLS2000"
  OUTPUT_FORMAT = "GEOTIFF"
  SPACECRAFT_ID = "LANDSAT_8"
  SENSOR_ID = "OLI_TIRS"
  WRS_PATH = 233
  WRS_ROW = 76
  NADIR_OFFNADIR = "NADIR"
  TARGET_WRS_PATH = 233
  TARGET_WRS_ROW = 76
  DATE_ACQUIRED = 2016-12-16
  SCENE_CENTER_TIME = "14:31:08.6917640Z"
  CORNER_UL_LAT_PRODUCT = -22.06099
  CORNER_UL_LON_PRODUCT = -69.25781
  CORNER_UR_LAT_PRODUCT = -22.04917
  CORNER_UR_LON_PRODUCT = -67.01648
  CORNER_LL_LAT_PRODUCT = -24.17747
  CORNER_LL_LON_PRODUCT = -69.26188
  CORNER_LR_LAT_PRODUCT = -24.16438
  CORNER_LR_LON_PRODUCT = -66.98515
  CORNER_UL_PROJECTION_X_PRODUCT = 473400.000
  CORNER_UL_PROJECTION_Y_PRODUCT = -2439600.000
  CORNER_UR_PROJECTION_X_PRODUCT = 704700.000
  CORNER_UR_PROJECTION_Y_PRODUCT = -2439600.000
  CORNER_LL_PROJECTION_X_PRODUCT = 473400.000
  CORNER_LL_PROJECTION_Y_PRODUCT = -2673900.000
  CORNER_LR_PROJECTION_X_PRODUCT = 704700.000
  CORNER_LR_PROJECTION_Y_PRODUCT = -2673900.000
  PANCHROMATIC_LINES = 15621
  
```

PANCHROMATIC_SAMPLES = 15421
 REFLECTIVE_LINES = 7811
 REFLECTIVE_SAMPLES = 7711
 THERMAL_LINES = 7811
 THERMAL_SAMPLES = 7711
 FILE_NAME_BAND_1 = "LC82330762016351LGN00_B1.TIF"
 FILE_NAME_BAND_2 = "LC82330762016351LGN00_B2.TIF"
 FILE_NAME_BAND_3 = "LC82330762016351LGN00_B3.TIF"
 FILE_NAME_BAND_4 = "LC82330762016351LGN00_B4.TIF"
 FILE_NAME_BAND_5 = "LC82330762016351LGN00_B5.TIF"
 FILE_NAME_BAND_6 = "LC82330762016351LGN00_B6.TIF"
 FILE_NAME_BAND_7 = "LC82330762016351LGN00_B7.TIF"
 FILE_NAME_BAND_8 = "LC82330762016351LGN00_B8.TIF"
 FILE_NAME_BAND_9 = "LC82330762016351LGN00_B9.TIF"
 FILE_NAME_BAND_10 = "LC82330762016351LGN00_B10.TIF"
 FILE_NAME_BAND_11 = "LC82330762016351LGN00_B11.TIF"
 FILE_NAME_BAND_QUALITY = "LC82330762016351LGN00_BQA.TIF"
 METADATA_FILE_NAME = "LC82330762016351LGN00_MTL.txt"
 BPF_NAME_OLI = "LO8BPF20161216140700_20161216162920.01"
 BPF_NAME_TIRS = "LT8BPF20161214083706_20161214105756.01"
 CPF_NAME = "L8CPF20161001_20161231.02"
 RLUT_FILE_NAME = "L8RLUT20150303_20431231v11.h5"
 END_GROUP = PRODUCT_METADATA
 GROUP = IMAGE_ATTRIBUTES
 CLOUD_COVER = 7.04
 CLOUD_COVER_LAND = 7.04
 IMAGE_QUALITY_OLI = 9
 IMAGE_QUALITY_TIRS = 7
 TIRS_SSM_MODEL = "PRELIMINARY"
 TIRS_SSM_POSITION_STATUS = "ESTIMATED"
 ROLL_ANGLE = -0.001
 SUN_AZIMUTH = 96.36778339
 SUN_ELEVATION = 63.10761350
 EARTH_SUN_DISTANCE = 0.9840672
 GROUND_CONTROL_POINTS_VERSION = 4
 GROUND_CONTROL_POINTS_MODEL = 445
 GEOMETRIC_RMSE_MODEL = 5.935
 GEOMETRIC_RMSE_MODEL_Y = 4.181
 GEOMETRIC_RMSE_MODEL_X = 4.212
 GROUND_CONTROL_POINTS_VERIFY = 108
 GEOMETRIC_RMSE_VERIFY = 2.627
 END_GROUP = IMAGE_ATTRIBUTES
 GROUP = MIN_MAX_RADIANCE

RADIANCE_MAXIMUM_BAND_1 = 784.87390
 RADIANCE_MINIMUM_BAND_1 = -64.81514
 RADIANCE_MAXIMUM_BAND_2 = 803.72046
 RADIANCE_MINIMUM_BAND_2 = -66.37150
 RADIANCE_MAXIMUM_BAND_3 = 740.62152
 RADIANCE_MINIMUM_BAND_3 = -61.16077
 RADIANCE_MAXIMUM_BAND_4 = 624.53381
 RADIANCE_MINIMUM_BAND_4 = -51.57420
 RADIANCE_MAXIMUM_BAND_5 = 382.18353
 RADIANCE_MINIMUM_BAND_5 = -31.56084
 RADIANCE_MAXIMUM_BAND_6 = 95.04557
 RADIANCE_MINIMUM_BAND_6 = -7.84889
 RADIANCE_MAXIMUM_BAND_7 = 32.03545
 RADIANCE_MINIMUM_BAND_7 = -2.64550
 RADIANCE_MAXIMUM_BAND_8 = 706.80035
 RADIANCE_MINIMUM_BAND_8 = -58.36781
 RADIANCE_MAXIMUM_BAND_9 = 149.36600
 RADIANCE_MINIMUM_BAND_9 = -12.33469
 RADIANCE_MAXIMUM_BAND_10 = 22.00180
 RADIANCE_MINIMUM_BAND_10 = 0.10033
 RADIANCE_MAXIMUM_BAND_11 = 22.00180
 RADIANCE_MINIMUM_BAND_11 = 0.10033
 END_GROUP = MIN_MAX_RADIANCE
 GROUP = MIN_MAX_REFLECTANCE
 REFLECTANCE_MAXIMUM_BAND_1 = 1.210700
 REFLECTANCE_MINIMUM_BAND_1 = -0.099980
 REFLECTANCE_MAXIMUM_BAND_2 = 1.210700
 REFLECTANCE_MINIMUM_BAND_2 = -0.099980
 REFLECTANCE_MAXIMUM_BAND_3 = 1.210700
 REFLECTANCE_MINIMUM_BAND_3 = -0.099980
 REFLECTANCE_MAXIMUM_BAND_4 = 1.210700
 REFLECTANCE_MINIMUM_BAND_4 = -0.099980
 REFLECTANCE_MAXIMUM_BAND_5 = 1.210700
 REFLECTANCE_MINIMUM_BAND_5 = -0.099980
 REFLECTANCE_MAXIMUM_BAND_6 = 1.210700
 REFLECTANCE_MINIMUM_BAND_6 = -0.099980
 REFLECTANCE_MAXIMUM_BAND_7 = 1.210700
 REFLECTANCE_MINIMUM_BAND_7 = -0.099980
 REFLECTANCE_MAXIMUM_BAND_8 = 1.210700
 REFLECTANCE_MINIMUM_BAND_8 = -0.099980
 REFLECTANCE_MAXIMUM_BAND_9 = 1.210700
 REFLECTANCE_MINIMUM_BAND_9 = -0.099980
 END_GROUP = MIN_MAX_REFLECTANCE

```
GROUP = MIN_MAX_PIXEL_VALUE
QUANTIZE_CAL_MAX_BAND_1 = 65535
QUANTIZE_CAL_MIN_BAND_1 = 1
QUANTIZE_CAL_MAX_BAND_2 = 65535
QUANTIZE_CAL_MIN_BAND_2 = 1
QUANTIZE_CAL_MAX_BAND_3 = 65535
QUANTIZE_CAL_MIN_BAND_3 = 1
QUANTIZE_CAL_MAX_BAND_4 = 65535
QUANTIZE_CAL_MIN_BAND_4 = 1
QUANTIZE_CAL_MAX_BAND_5 = 65535
QUANTIZE_CAL_MIN_BAND_5 = 1
QUANTIZE_CAL_MAX_BAND_6 = 65535
QUANTIZE_CAL_MIN_BAND_6 = 1
QUANTIZE_CAL_MAX_BAND_7 = 65535
QUANTIZE_CAL_MIN_BAND_7 = 1
QUANTIZE_CAL_MAX_BAND_8 = 65535
QUANTIZE_CAL_MIN_BAND_8 = 1
QUANTIZE_CAL_MAX_BAND_9 = 65535
QUANTIZE_CAL_MIN_BAND_9 = 1
QUANTIZE_CAL_MAX_BAND_10 = 65535
QUANTIZE_CAL_MIN_BAND_10 = 1
QUANTIZE_CAL_MAX_BAND_11 = 65535
QUANTIZE_CAL_MIN_BAND_11 = 1
END_GROUP = MIN_MAX_PIXEL_VALUE
GROUP = RADIOMETRIC_RESCALING
RADIANCE_MULT_BAND_1 = 1.2966E-02
RADIANCE_MULT_BAND_2 = 1.3277E-02
RADIANCE_MULT_BAND_3 = 1.2235E-02
RADIANCE_MULT_BAND_4 = 1.0317E-02
RADIANCE_MULT_BAND_5 = 6.3134E-03
RADIANCE_MULT_BAND_6 = 1.5701E-03
RADIANCE_MULT_BAND_7 = 5.2921E-04
RADIANCE_MULT_BAND_8 = 1.1676E-02
RADIANCE_MULT_BAND_9 = 2.4674E-03
RADIANCE_MULT_BAND_10 = 3.3420E-04
RADIANCE_MULT_BAND_11 = 3.3420E-04
RADIANCE_ADD_BAND_1 = -64.82811
RADIANCE_ADD_BAND_2 = -66.38477
RADIANCE_ADD_BAND_3 = -61.17300
RADIANCE_ADD_BAND_4 = -51.58452
RADIANCE_ADD_BAND_5 = -31.56715
RADIANCE_ADD_BAND_6 = -7.85046
RADIANCE_ADD_BAND_7 = -2.64603
```

```

RADIANCE_ADD_BAND_8 = -58.37948
RADIANCE_ADD_BAND_9 = -12.33716
RADIANCE_ADD_BAND_10 = 0.10000
RADIANCE_ADD_BAND_11 = 0.10000
REFLECTANCE_MULT_BAND_1 = 2.0000E-05
REFLECTANCE_MULT_BAND_2 = 2.0000E-05
REFLECTANCE_MULT_BAND_3 = 2.0000E-05
REFLECTANCE_MULT_BAND_4 = 2.0000E-05
REFLECTANCE_MULT_BAND_5 = 2.0000E-05
REFLECTANCE_MULT_BAND_6 = 2.0000E-05
REFLECTANCE_MULT_BAND_7 = 2.0000E-05
REFLECTANCE_MULT_BAND_8 = 2.0000E-05
REFLECTANCE_MULT_BAND_9 = 2.0000E-05
REFLECTANCE_ADD_BAND_1 = -0.100000
REFLECTANCE_ADD_BAND_2 = -0.100000
REFLECTANCE_ADD_BAND_3 = -0.100000
REFLECTANCE_ADD_BAND_4 = -0.100000
REFLECTANCE_ADD_BAND_5 = -0.100000
REFLECTANCE_ADD_BAND_6 = -0.100000
REFLECTANCE_ADD_BAND_7 = -0.100000
REFLECTANCE_ADD_BAND_8 = -0.100000
REFLECTANCE_ADD_BAND_9 = -0.100000
END_GROUP = RADIOMETRIC_RESCALING
GROUP = TIRS_THERMAL_CONSTANTS
K1_CONSTANT_BAND_10 = 774.8853
K1_CONSTANT_BAND_11 = 480.8883
K2_CONSTANT_BAND_10 = 1321.0789
K2_CONSTANT_BAND_11 = 1201.1442
END_GROUP = TIRS_THERMAL_CONSTANTS
GROUP = PROJECTION_PARAMETERS
MAP_PROJECTION = "UTM"
DATUM = "WGS84"
ELLIPSOID = "WGS84"
UTM_ZONE = 19
GRID_CELL_SIZE_PANCHROMATIC = 15.00
GRID_CELL_SIZE_REFLECTIVE = 30.00
GRID_CELL_SIZE_THERMAL = 30.00
ORIENTATION = "NORTH_UP"
RESAMPLING_OPTION = "CUBIC_CONVOLUTION"
END_GROUP = PROJECTION_PARAMETERS
END_GROUP = L1_METADATA_FILE
END

```