

Simbología

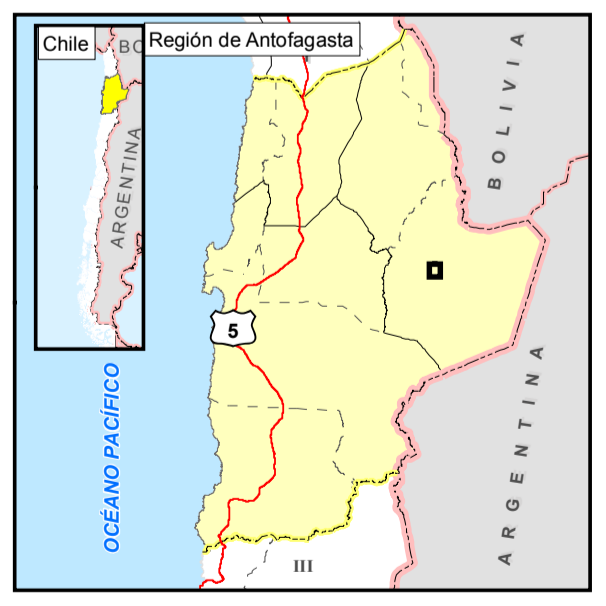
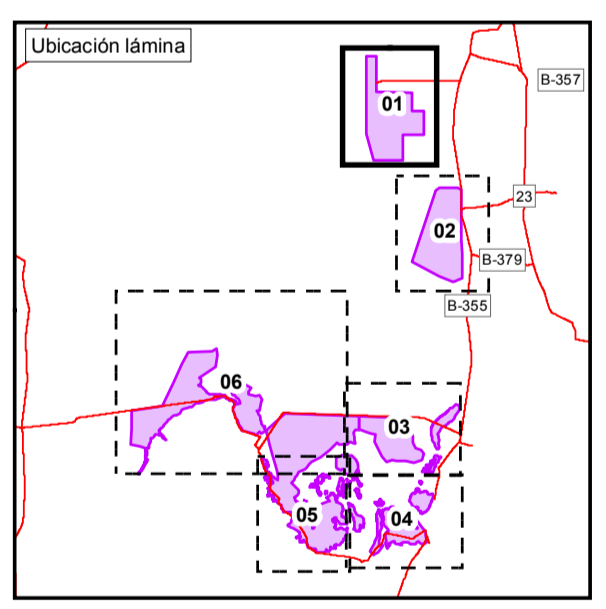
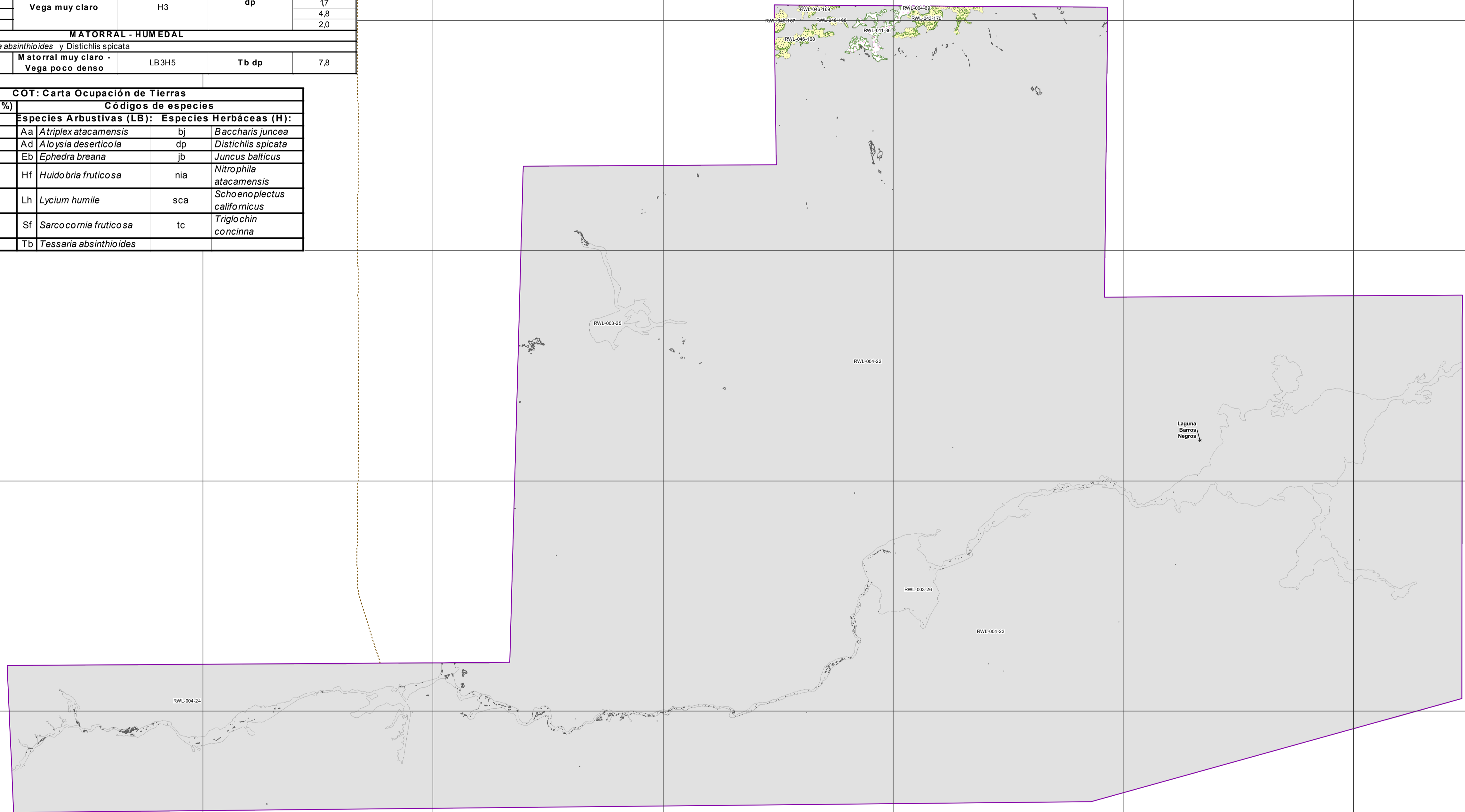
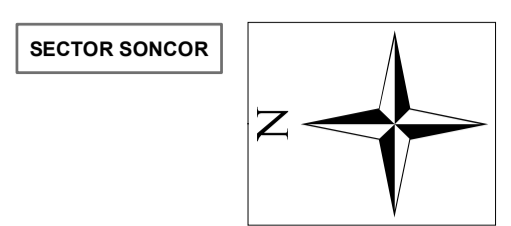
- Sectores COT
- Tipo vegetación activa
- Azonal
- Otros recubrimientos
- Formación vegetal
- Azonal
- Matorral - Vega de *Tessaria absinthioides*, *Distichlis spicata*
- Vega de *Distichlis spicata*
- Otros recubrimientos
- Áreas desprovistas de vegetación

Información temática

- Nombres geográficos
- Validad
- Camino tierra
- Límites administrativos
- Límite internacional
- Límite regional
- Límite provincial
- Límite comunal

RECUBRIMIENTO DE Formación vegetal	Formación según COT	Especies Dominantes	Superficie (ha)
ÁREAS DESPROVISTAS DE VEGETACION			
RWL-004-22	-	-	2766,0
RWL-004-23	Salares	-	1823,1
RWL-004-24		-	159,6
RWL-004-69		-	0,6
CUERPOS DE AGUA			
RWL-003-25	Lagunas	-	12,9
RWL-003-26		-	2313
HUMEDALES			
<i>Vega de Distichlis spicata</i>			
RWL-043-170	Vega claro	H4	7,6
RWL-046-166	Vega muy claro	H3	0,8
RWL-046-167			1,7
RWL-046-168			4,8
RWL-046-169			2,0
MATORRAL - HUMEDAL			
Matorral - Vega de <i>Tessaria absinthioides</i> y <i>Distichlis spicata</i>			
RWL-011-86	Matorral muy claro - Vega poco denso	LB3H5	Tb dp 7,8

COT: Carta Ocupación de Tierras			
Cobertura vegetal (%)	Códigos de especies		
	Especies Arbustivas (LB):	Especies Herbáceas (H):	
1 muyescasa (1-5)		bj	<i>Baccharis juncea</i>
2 escasa (5-10)	Aa <i>Atriplex atacamensis</i>	dp	<i>Distichlis spicata</i>
3 muy clara (10-25)	Ad <i>Aloysia deserticola</i>		
4 clara (25-50)	Eb <i>Ephedra breana</i>	jb	<i>Juncus balticus</i>
5 poco densa (50-75)	Hf <i>Huidobria fruticosa</i>	nia	<i>Nitrophila atacamensis</i>
6 densa (75-90)	Lh <i>Lycium humile</i>	sca	<i>Schoenoplectus californicus</i>
7 muy densa (>90)	Sf <i>Sarcocornia fruticosa</i>	tc	<i>Triglochin concinna</i>
	Tb <i>Tessaria absinthioides</i>		



Elaborado para: **ALBEMARLE**

Proyecto: **PLAN DE MANEJO BIÓTICO SALAR DE ATACAMA ROCKWOOD LITHIUM**

Elaborado por: **CEOREM**

Tema: **COT VEGETACIÓN VERANO 2017**

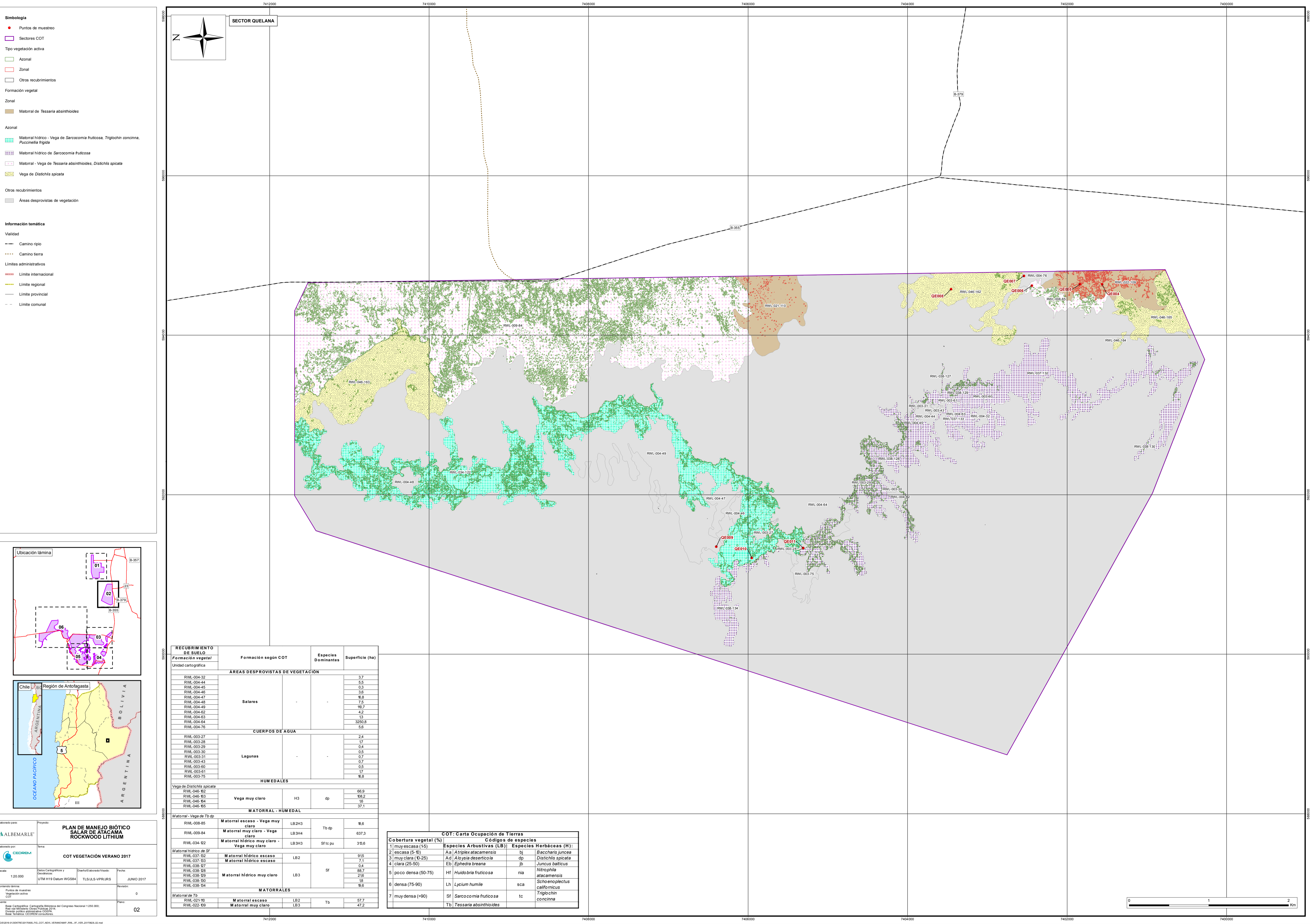
Escala: 1:20.000

Fecha: JUNIO 2017

Revisión: 0

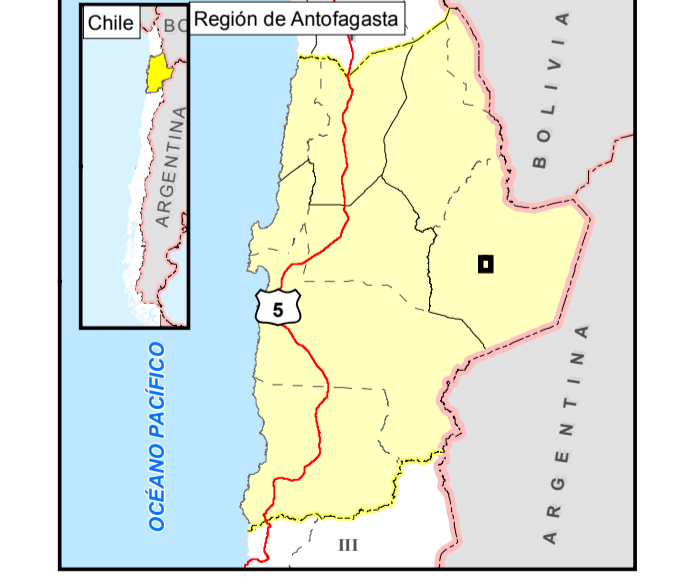
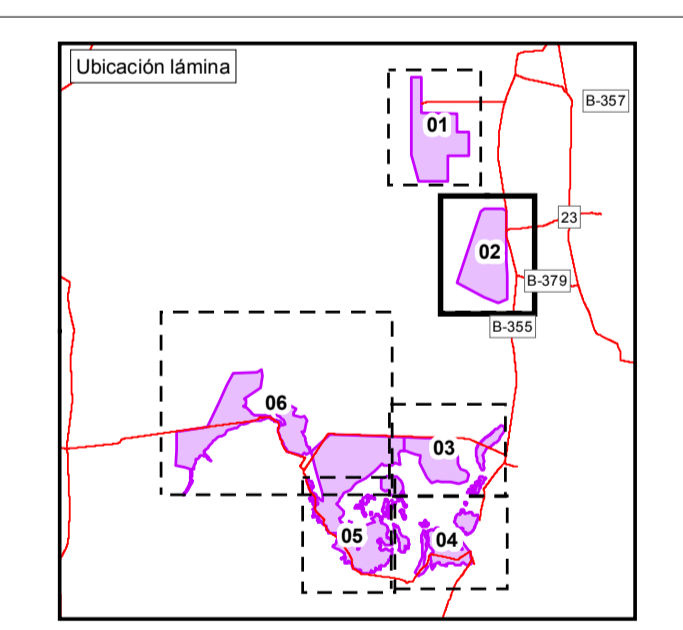
Plano: 01





- Simbología**
- Puntos de muestreo
 - Sectores COT
 - Tipo vegetación activa
 - Azonal
 - Zonal
 - Otros recubrimientos
- Formación vegetal**
- Zonal
- Matorral de Tessaria absinthioides
- Azonal
- Matorral hídrico - Vega de Sarcocoma fruticosa, Triglochin concinna, Puccinellia spicata
 - Matorral hídrico de Sarcocoma fruticosa
 - Matorral - Vega de Tessaria absinthioides, Distichlis spicata
 - Vega de Distichlis spicata
- Otros recubrimientos**
- Áreas desprovistas de vegetación

- Información temática**
- Validad**
- Camino ripio
 - Camino tierra
- Límites administrativos**
- Límite internacional
 - Límite regional
 - Límite provincial
 - Límite comunal



RECUBRIMIENTO DE SUELO	Formación según COT	Especies Dominantes	Superficie (ha)
Formación vegetal			
Unidad cartográfica			
ÁREAS DESPROVISTAS DE VEGETACIÓN			
RWL-004-32			3,7
RWL-004-44			5,5
RWL-004-45			0,3
RWL-004-46			3,6
RWL-004-47			8,8
RWL-004-48			7,5
RWL-004-49			10,7
RWL-004-62			4,2
RWL-004-63			1,9
RWL-004-64			3299,8
RWL-004-76			5,6
CUERPOS DE AGUA			
RWL-003-27			2,4
RWL-003-28			1,7
RWL-003-29			0,4
RWL-003-30			0,5
RWL-003-31			0,7
RWL-003-43			0,7
RWL-003-60			0,5
RWL-003-61			1,7
RWL-003-75			8,8
HUMEDALES			
Vega de Distichlis spicata			
RWL-046-82			60,9
RWL-046-83			198,2
RWL-046-84			16
RWL-046-85			37,1
MATORRAL - HUMEDAL			
Matorral - Vega de Tb dp			
RWL-008-85			8,6
RWL-009-84			637,3
RWL-034-82			30,6
MATORRAL HÚMIDO DE SF			
RWL-037-82			91,5
RWL-037-83			7,1
RWL-038-87			0,4
RWL-038-88			68,7
RWL-038-89			216
RWL-038-90			16
RWL-038-94			9,6
MATORRALES			
Matorral de Tb			
RWL-021-10			57,7
RWL-022-09			47,2

COT: Carta Ocupación de Tierras

Cobertura vegetal (%)	Especies Arbustivas (LB)	Especies Herbáceas (H)
1 muy escasa (1-5)	Aa <i>Atriplex atacamensis</i>	bj <i>Baccharis juncea</i>
2 escasa (5-10)	Ad <i>Atriplex deserticola</i>	dp <i>Distichlis spicata</i>
3 muy clara (10-25)	Eb <i>Ephedra bresana</i>	jb <i>Juncus balticus</i>
4 clara (25-50)	Hf <i>Hudobria fruticosa</i>	nia <i>Nitrophila atacamensis</i>
5 poco densa (50-75)	Lh <i>Lycium humile</i>	sca <i>Schoenoplectus californicus</i>
6 densa (75-90)	Sf <i>Sarcocoma fruticosa</i>	tc <i>Triglochin concinna</i>
7 muy densa (>90)	Tb <i>Tessaria absinthioides</i>	

Elaborado por: ALBEMARLE

Proyecto: PLAN DE MANEJO BIÓTICO SALAR DE ATACAMA ROCKWOOD LITHIUM

Elaborado por: CEDREM

Título: COT VEGETACIÓN VERANO 2017

Escala: 1:20.000

Fecha: JUNIO 2017

Revisión: 0

Plano: 02

Simbología

- Puntos de muestreo
- Sectores COT
- Tipo vegetación activa
- Azonal
- Zonal
- Otros recubrimientos
- Formación vegetal
- Zonal
- Matorral de *Tessera abarbitoides*
- Azonal
- Matorral hídrico - Vega de *Lycium humile*, *Sarcocornia fruticosa*, *Distichlis spicata*, *Baccharis juncea*
- Matorral hídrico de *Lycium humile*
- Vega de *Distichlis spicata*
- Vega de *Juncus balticus*
- Vega de *Schoenoplectus californicus*
- Otros recubrimientos
- Áreas desprovistas de vegetación

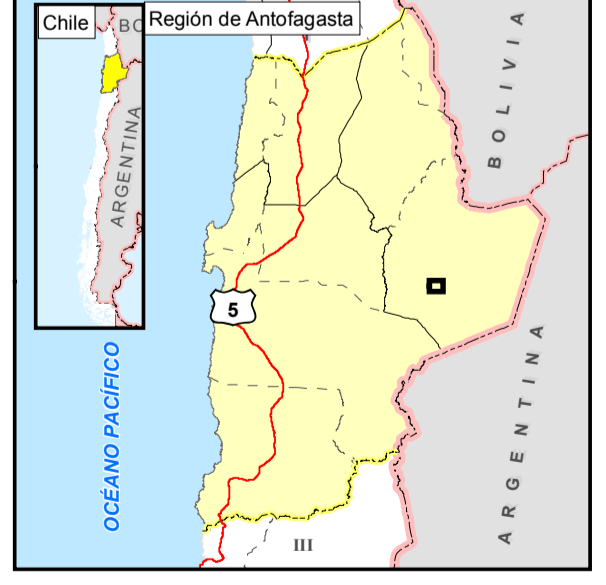
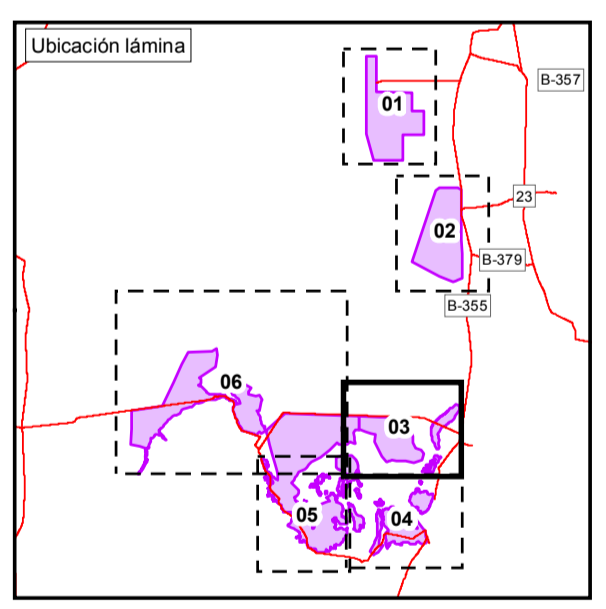
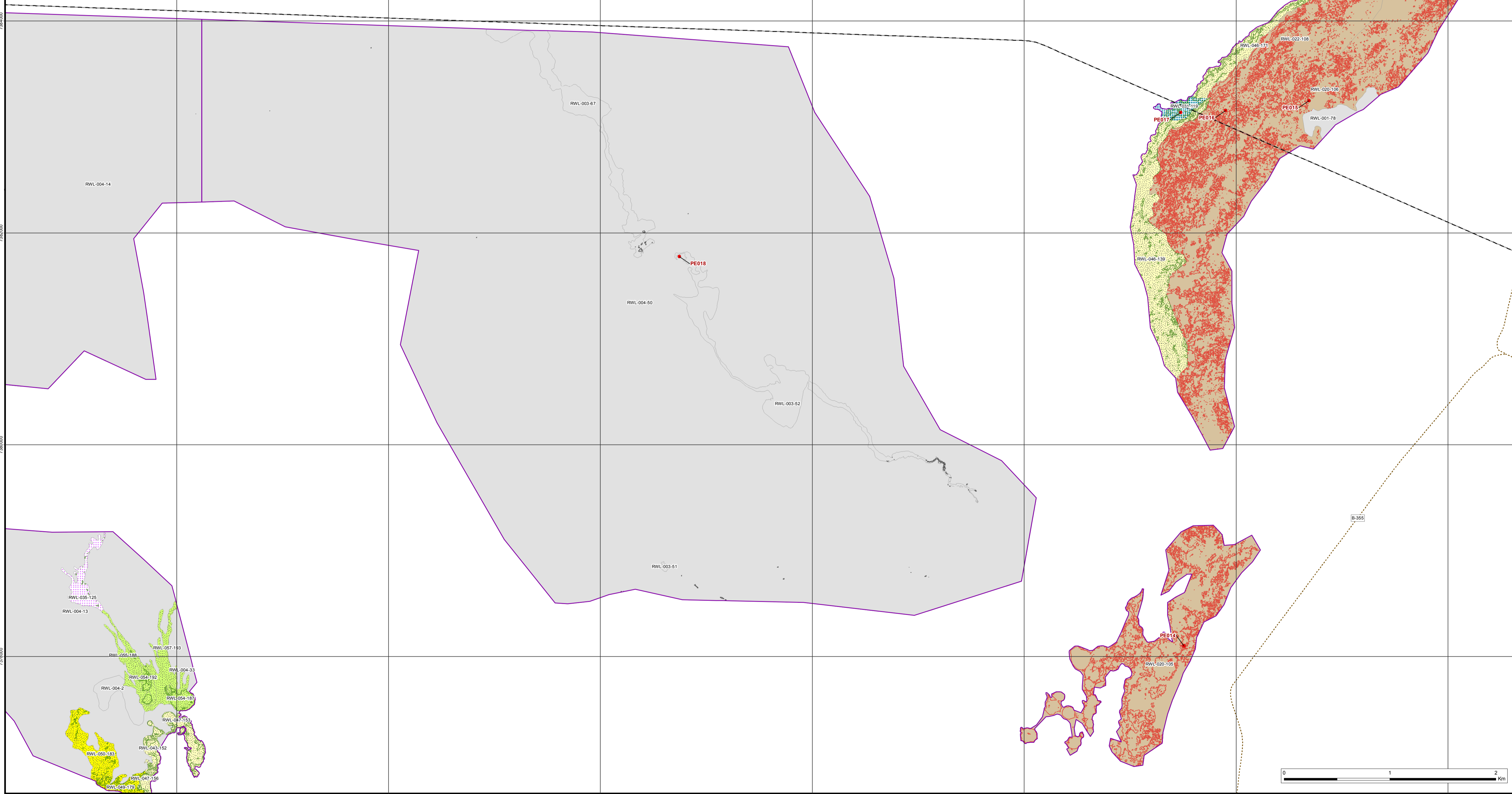
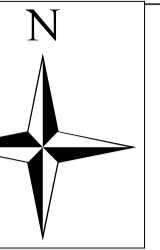
Información temática

- Camino ripio
- Camino tierra
- Límites administrativos
- Límite internacional
- Límite regional
- Límite provincial
- Límite comunal

RECUBRIMIENTO	Formación según COT	Especies Dominantes	Superficie (ha)	
ÁREAS DESPROVISTAS DE VEGETACIÓN				
RWL-001-78	Áreas desnudas		103	
RWL-004-14			399,1	
RWL-004-14			6287,6	
RWL-004-2	Salares		9,2	
RWL-004-33			9,8	
RWL-004-50			2707,3	
CUERPOS DE AGUA				
RWL-003-51	Lagunas		0,4	
RWL-003-52			38,8	
RWL-003-67			32,5	
HUMEDALES				
Vega con dominancia de j				
RWL-040-119	Vega claro	H4	jb	16,2
RWL-050-163	Vega muy claro	H3		9,9
Vega con dominancia de sca				
RWL-054-167	Vega denso	H6	sca	4,4
RWL-054-162				3,7
RWL-055-168	Vega escaso	H2		8,6
RWL-057-163	Vega muy escaso	H1		0,0
Vega de dp				
RWL-043-162	Vega claro	H4	dp	5,2
RWL-046-168	Vega muy claro	H3		57,2
RWL-046-171				9,9
RWL-047-163	Vega poco denso	H5		9,2
RWL-047-166				4,3
MATORRAL - HUMEDAL				
Matorral hídrico - Vega con dominancia de Lh				
RWL-031-119	Matorral hídrico muy claro	LB3H3	Lh Sf dp bj	5,3
Matorral hídrico de Lh				
RWL-035-125	Matorral hídrico muy claro	LB3	Lh	8,0
MATORRALES				
Matorral de Tb				
RWL-020-116	Matorral claro	LB4	Tb	610
RWL-020-116				307,8
RWL-022-116	Matorral muy claro	LB3		194,0

COT: Carta Ocupación de Tierras			
Cobertura vegetal (%)	Códigos de especies		
Validad	Especies Atrobustivas (LB)	Especies Herbáceas (H)	
1) muy escasa (1-5)	As	Z	B
2) escasa (5-10)	As	Z	B
3) muy clara (10-25)	Ad	Z	B
4) clara (25-50)	Ed	Z	B
5) poco densa (50-75)	Hf	Z	B
6) densa (75-90)	Lh	Z	B
7) muy densa (>90)	Sf	Z	B
10)	T	Z	B

SECTORES PEINE - TILOPOZO



Elaborado para: **ALBEMARLE**

Proyecto: **PLAN DE MANEJO BIÓTICO SALAR DE ATACAMA ROCKWOOD LITHIUM**

Elaborado por: **CEOREM**

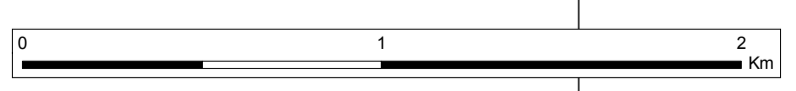
Título: **COT VEGETACIÓN VERANO 2017**

Escala: 1:20.000

Fecha: JUNIO 2017

Revisión: 0

Plano: 03



Simbología

- Puntos de muestreo
- Sectores COT
- Tipo vegetación activa
- Azonal
- Zonal
- Otros recubrimientos

Formación vegetal

Zonal

- Matorral de *Atriplex atacamensis*, *Cistanthe densiflora*, *Trichia atacamensis*
- Matorral de *Aloysia deserticola*, *Atriplex atacamensis*
- Matorral de *Aloysia deserticola*, *Atriplex imbricata*, *Cistanthe salotoloides*, *Cistanthe densiflora*
- Matorral de *Atriplex imbricata*, *Cistanthe densiflora*
- Matorral de *Atriplex atacamensis*
- Matorral de *Ephedra breana*
- Matorral de *Tessaria absinthioides*

Azonal

- Matorral hídrico de *Lyrium humile*
- Matorral hídrico de *Sarcocornia frutesca*
- Matorral - Vega de *Tessaria absinthioides*, *Distichlis spicata*
- Matorral - Vega de *Ephedra breana*, *Distichlis spicata*
- Vega de *Distichlis spicata*
- Vega de *Juncus balticus*
- Vega de *Schoenoplectus californicus*
- Vega de *Baccharis juncea*, *Schoenoplectus californicus*, *Distichlis spicata*
- Vega de *Phragmites australis*, *Schoenoplectus californicus*, *Distichlis spicata*

Otros recubrimientos

- Áreas desprovistas de vegetación

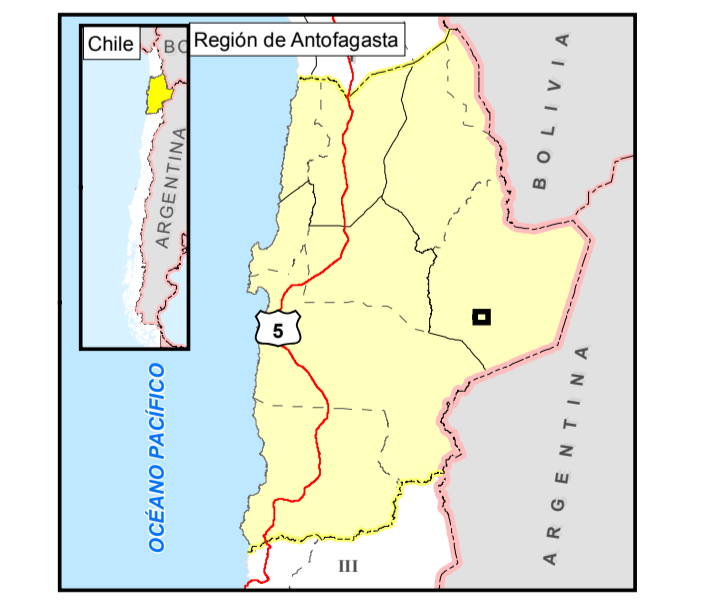
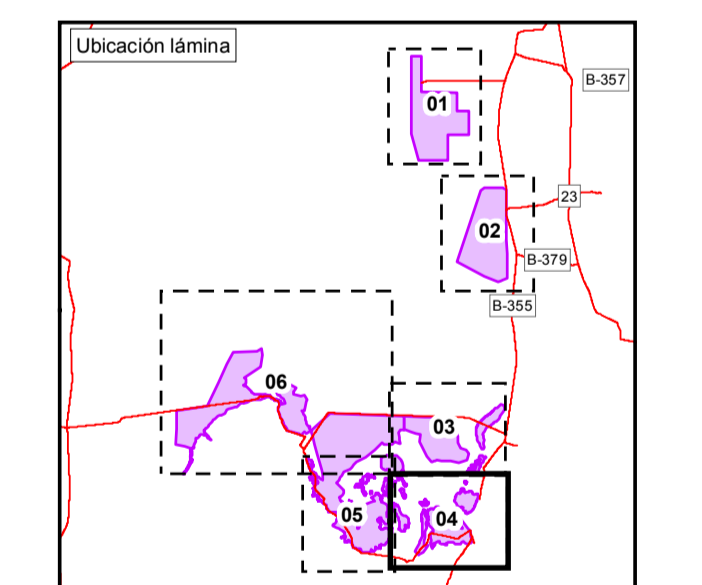
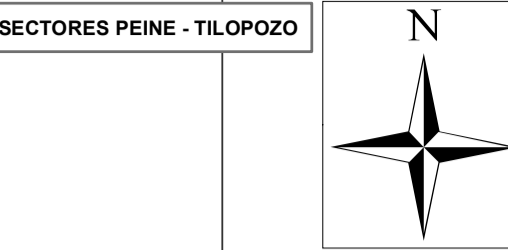
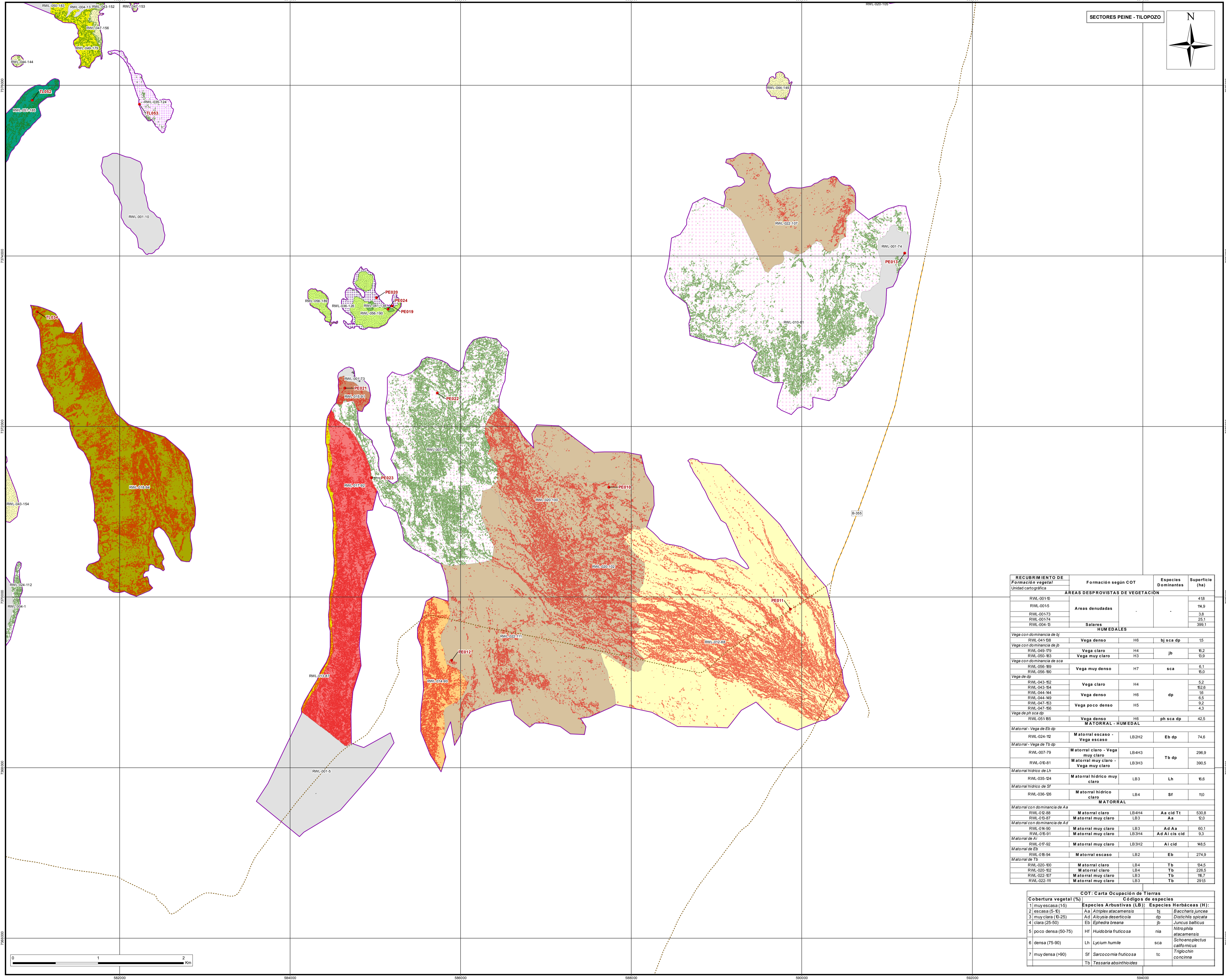
Información temática

Validad

- Camino tierra
- Camino estabilizado/otro

Limites administrativos

- Limite internacional
- Limite regional
- Limite provincial
- Limite comunal



Elaborado por: ALBEMARLE

Proyecto: PLAN DE MANEJO BIÓTICO SALAR DE ATACAMA ROCKWOOD LITHIUM

Elaborado por: CEDREM

Título: COT VEGETACIÓN VERANO 2017

Escala: 1:20.000

Fecha: JUNIO 2017

Revisión: 04

RECUBRIMIENTO DE Formación vegetal / Límite cartográfica	Formación según COT	Especies Dominantes	Superficie (ha)
ÁREAS DESPROVISTAS DE VEGETACIÓN			
RWL-001-D			418
RWL-001-5			14,9
RWL-001-73			3,8
RWL-001-74			25,1
RWL-004-D			399,1
HUMEDALES			
Vegetación con dominancia de bj			
RWL-041-58	Vega densa	H6	bj sca dp
RWL-049-79	Vega clara	H4	jb
RWL-050-83	Vega muy clara	H3	dp
Vegetación con dominancia de sca			
RWL-056-89	Vega muy densa	H7	sca
RWL-056-90			6,1
Vegetación de dp			
RWL-043-52	Vega clara	H4	dp
RWL-043-54			5,2
RWL-044-14	Vega densa	H6	dp
RWL-044-149			16
RWL-041-83	Vega poco densa	H5	dp
RWL-047-66			4,3
Vegetación de ph sca dp			
RWL-051-85	Vega densa	H6	ph sca dp
RWL-051-85			42,5
MATORRAL - HUMEDAL			
Matorral - Vega de Eb dp			
RWL-024-10	Matorral escaso - Vega escaso	LB2H2	Eb dp
RWL-024-10			74,6
Matorral - Vega de Tb dp			
RWL-007-79	Matorral claro - Vega muy clara	LB4H3	Tb dp
RWL-010-81	Matorral muy claro - Vega muy clara	LB3H3	Tb dp
RWL-010-81			390,5
Matorral hídrico de Lh			
RWL-035-04	Matorral hídrico muy claro	LB3	Lh
RWL-035-04			6,6
Matorral hídrico de Sf			
RWL-036-06	Matorral hídrico claro	LB4	Sf
RWL-036-06			110
MATORRAL			
Matorral con dominancia de Aa			
RWL-012-88	Matorral claro	LB4H4	Aa cid T1
RWL-012-88			530,6
RWL-012-88	Matorral muy claro	LB3	Aa
RWL-012-88			9,0
Matorral con dominancia de Ad			
RWL-014-90	Matorral muy claro	LB3	Ad Aa
RWL-014-90			60,1
RWL-015-91	Matorral muy claro	LB3H4	Ad Aa cid
RWL-015-91			9,3
Matorral de Lh			
RWL-017-92	Matorral muy claro	LB3H2	Ai cid
RWL-017-92			148,5
Matorral de Eb			
RWL-018-94	Matorral escaso	LB2	Eb
RWL-018-94			274,9
Matorral de Tb			
RWL-020-100	Matorral claro	LB4	Tb
RWL-020-100			54,5
RWL-020-102	Matorral claro	LB4	Tb
RWL-020-102			226,5
RWL-022-107	Matorral muy claro	LB3	Tb
RWL-022-107			16,7
RWL-022-111	Matorral muy claro	LB3	Tb
RWL-022-111			291,5

COT: Carta Ocupación de Tierras

Cobertura vegetal (%)	Especies Arborescentes (LB):	Especies Herbáceas (H):
1) muy escasa (1-5)	Aa <i>Atriplex atacamensis</i>	Hj <i>Baccharis juncea</i>
2) escasa (5-10)	Ad <i>Aloysia deserticola</i>	dp <i>Distichlis spicata</i>
3) muy clara (10-25)	Eb <i>Ephedra breana</i>	jb <i>Juncus balticus</i>
4) clara (25-50)	Hf <i>Hudobria fruticosa</i>	nia <i>Nitrophila atacamensis</i>
5) poco densa (50-75)	Lh <i>Lyrium humile</i>	sca <i>Schoenoplectus californicus</i>
6) densa (75-90)	Sf <i>Sarcocornia frutesca</i>	tc <i>Triglochin concinna</i>
7) muy densa (>90)	Tb <i>Tessaria absinthioides</i>	

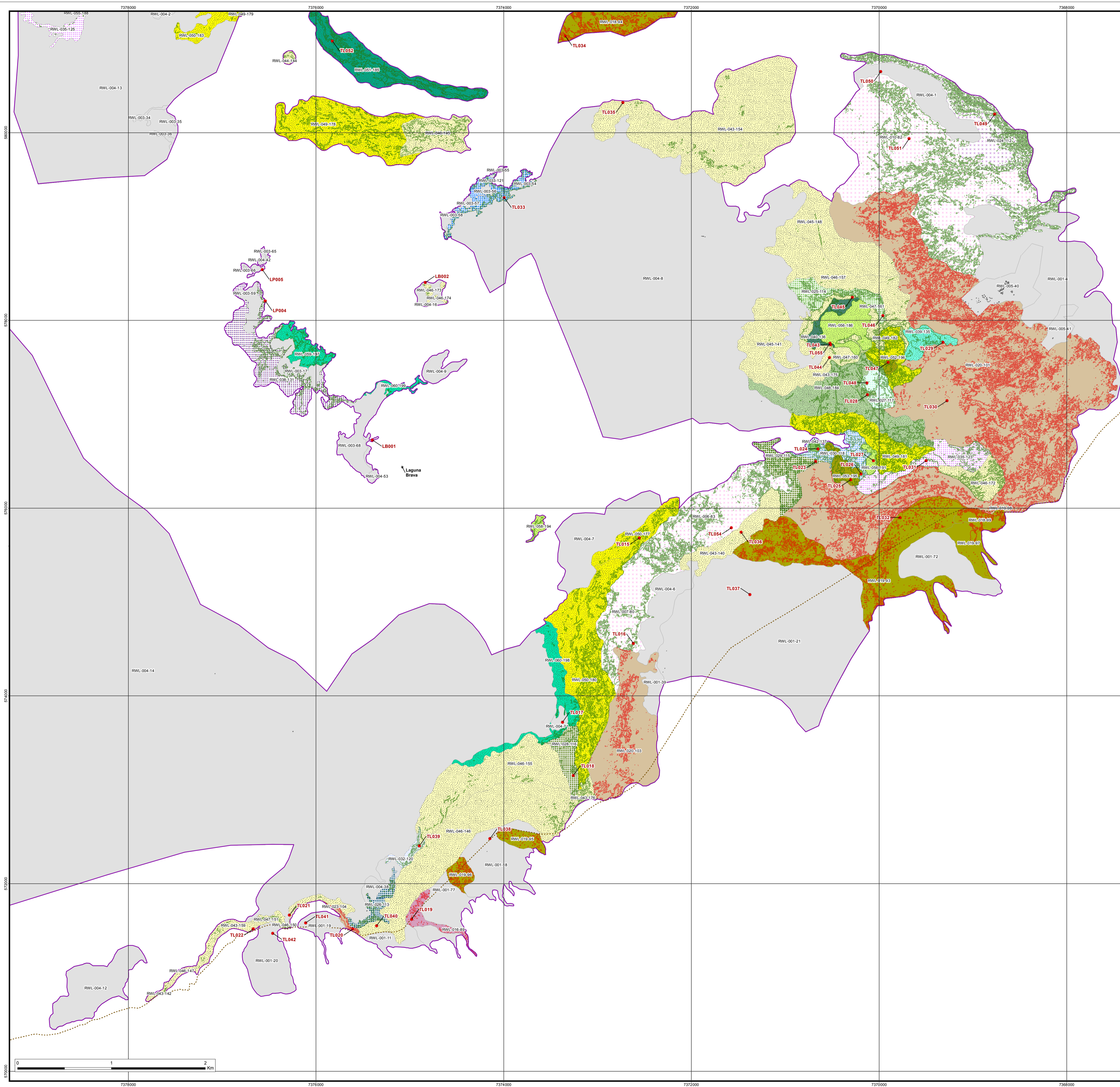
Simbología

- Puntos de muestreo
- Sectores COT
- Tipo vegetación activa
 - Azonal
 - Zonal
 - Otros recubrimientos
- Formación vegetal
 - Zonal
 - Matorral de *Aloysia deserticola*
 - Matorral de *Ephedra breana*
 - Matorral de *Tessaria abrotinoides*
 - Azonal
 - Matorral hídrico - Vega de *Lyodium humile*, *Juncus balticus*, *Distichis spicata*
 - Matorral hídrico - Vega de *Sarcocoma fruticosa*, *Distichis spicata*, *Baccharis juncea*
 - Matorral hídrico - Vega de *Lyodium humile*, *Schoenoplectus californicus*, *Juncus balticus*
 - Matorral hídrico - Vega de *Sarcocoma fruticosa*, *Nitrophila atacamenas*, *Triglochin concinna*
 - Matorral hídrico - Vega de *Lyodium humile*, *Distichis spicata*
 - Matorral hídrico - Vega de *Lyodium humile*, *Distichis spicata*, *Schoenoplectus californicus*
 - Matorral hídrico - Vega de *Lyodium humile*, *Juncus balticus*
 - Matorral hídrico de *Lyodium humile*
 - Matorral hídrico de *Sarcocoma fruticosa*
 - Matorral - Vega de *Tessaria abrotinoides*, *Distichis spicata*
 - Matorral - Vega de *Ephedra breana*, *Distichis spicata*
 - Vega de *Distichis spicata*
 - Vega de *Juncus balticus*
 - Vega de *Schoenoplectus californicus*
 - Vega de *Baccharis juncea*, *Distichis spicata*, *Schoenoplectus californicus*
 - Vega de *Baccharis juncea*, *Schoenoplectus californicus*, *Distichis spicata*
 - Vega de *Baccharis juncea*, *Juncus balticus*, *Distichis spicata*
 - Vega de *Juncus balticus*, *Distichis spicata*
 - Vega de *Schoenoplectus californicus*, *Baccharis juncea*
 - Vega de *Phragmites australis*, *Schoenoplectus californicus*, *Distichis spicata*
 - Vega de *Triglochin concinna*
- Otros recubrimientos
 - Áreas desprovistas de vegetación
- Información temática
 - Nombres geográficos
- Validad
 - Camino tierra
- Limites administrativos
 - Límite internacional
 - Límite regional
 - Límite provincial
 - Límite comunal

Ubicación táctica

Región de Antofagasta

Elaborado por: ALBEMARLE
 Proyecto: PLAN DE MANEJO BIÓTICO SALAR DE ATACAMA ROCKWOOD LITHIUM
 Elaborado por: CEDREM
 Título: COT VEGETACIÓN VERANO 2017
 Escala: 1:20.000
 Fecha: JUNIO 2017
 Revisión: 05

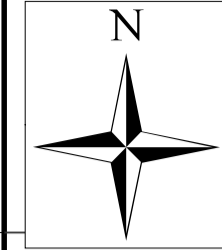
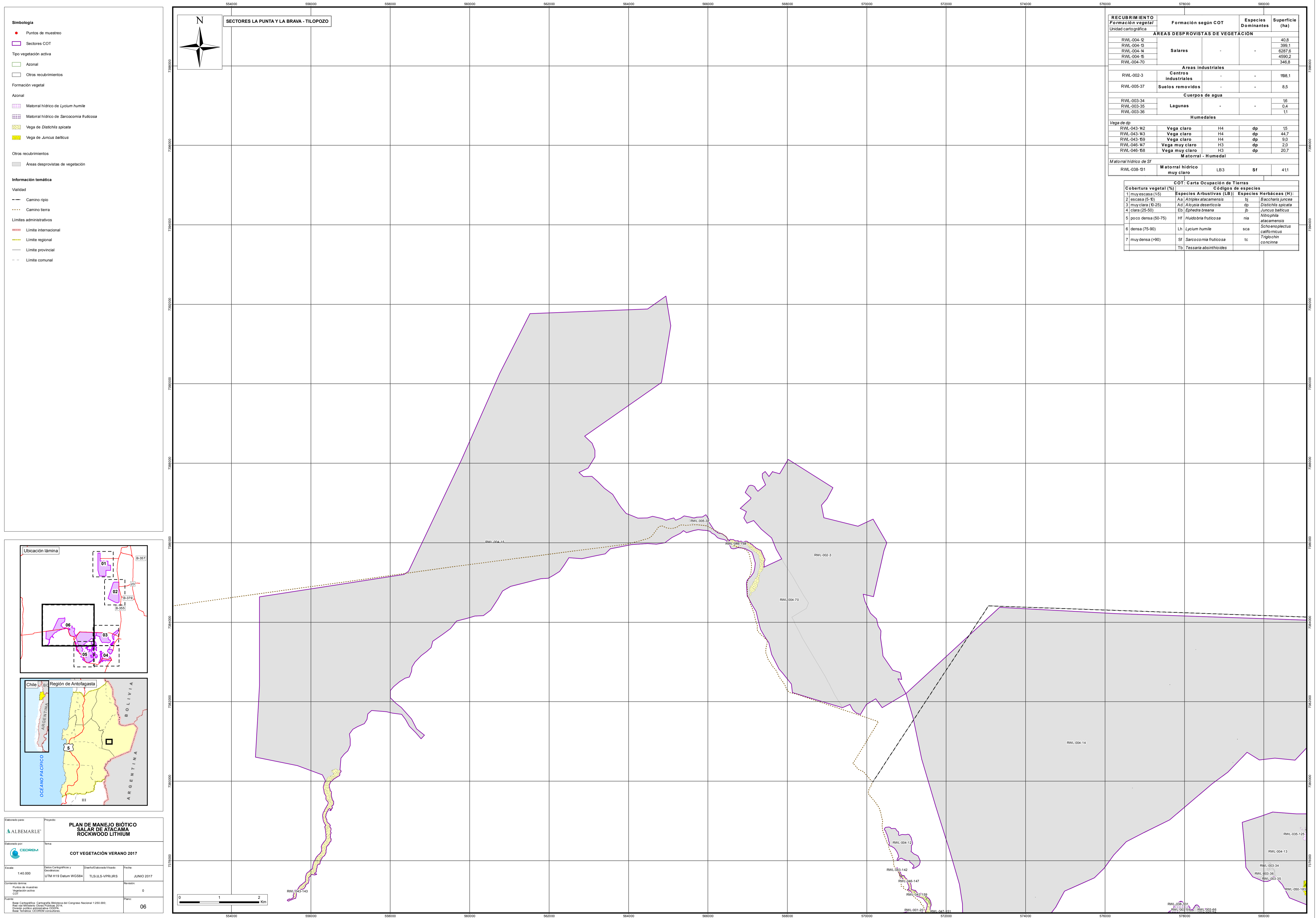


SECTORES LA PUNTA Y LA BRAVA - TILOPOZO

RECUBRIMIENTO DE SUELO	Formación según COT	Especies Dominantes	Superficie (ha)
ÁREAS DESPROVISTAS DE VEGETACIÓN			
RWL-001-11			9,0
RWL-001-8			4,15
RWL-001-6			9,1
RWL-001-20			30,0
RWL-001-23			274,3
RWL-001-39			8,1
RWL-001-4			16,3
RWL-001-72			37,6
RWL-001-77			25,9
RWL-001-84			33,7
RWL-004-2			40,8
RWL-004-4			399,1
RWL-004-14			637,6
RWL-004-6			0,2
RWL-004-38			1,6
RWL-004-42			2,7
RWL-004-53			2,4
RWL-004-9			26,3
RWL-004-7			52,6
RWL-004-8			3,6
RWL-004-6			730,0
RWL-004-9			8,4
ÁREAS INDUSTRIALES			
RWL-005-40			29,2
RWL-005-41			9,4
CUERPOS DE AGUA			
RWL-003-7			0,9
RWL-003-34			16
RWL-003-35			0,4
RWL-003-36			1,1
RWL-003-54			0,4
RWL-003-55			0,5
RWL-003-56			12
RWL-003-57			12
RWL-003-58			2,1
RWL-003-59			7,2
RWL-003-65			0,2
RWL-003-66			0,3
RWL-003-68			11,3
HUMEDALES			
Vega con dominancia de bj			
RWL-040-05	Vega muy densa	H7	bj dp sca
RWL-040-06	Vega densa	H6	bj dp
RWL-040-07	Vega muy densa	H7	bj sca dp
Vega con dominancia de bj dp			
RWL-040-84	Vega clara	H4	bj dp
RWL-040-93	Vega clara	H4	bj
RWL-040-91	Vega clara	H4	bj
RWL-040-92	Vega clara	H4	bj
RWL-050-77	Vega muy clara	H3	bj
RWL-050-80	Vega muy clara	H3	bj
RWL-050-83	Vega muy clara	H3	bj
Vega con dominancia de sca			
RWL-052-96	Vega densa	H6	sca bj
RWL-052-85	Vega muy densa	H7	sca bj
RWL-050-86	Vega muy densa	H7	sca
RWL-050-81	Vega muy densa	H7	sca
RWL-050-84	Vega poco densa	H5	sca
Vega de dp			
RWL-043-90	Vega clara	H4	dp
RWL-043-92	Vega clara	H4	dp
RWL-043-94	Vega clara	H4	dp
RWL-043-95	Vega clara	H4	dp
RWL-043-97	Vega clara	H4	dp
RWL-043-98	Vega clara	H4	dp
RWL-044-84	Vega densa	H6	dp
RWL-045-48	Vega escasa	H2	dp
RWL-045-45	Vega muy clara	H3	dp
RWL-045-46	Vega muy clara	H3	dp
RWL-045-47	Vega muy clara	H3	dp
RWL-045-50	Vega muy clara	H3	dp
RWL-045-55	Vega muy clara	H3	dp
RWL-045-67	Vega muy clara	H3	dp
RWL-045-72	Vega muy clara	H3	dp
RWL-045-73	Vega muy clara	H3	dp
RWL-045-74	Vega muy clara	H3	dp
RWL-047-51	Vega poco densa	H5	dp
RWL-047-60	Vega poco densa	H5	dp
RWL-043-81	Vega poco densa	H5	dp
RWL-051-85	Vega densa	H6	ph sca dp
Vega de tc			
RWL-050-97	Vega clara	H4	tc
RWL-050-89	Vega muy clara	H3	tc
RWL-050-95	Vega muy clara	H3	tc
MATORRALES			
Matorral - Vega de Eb dp			
RWL-024-10	Matorral escaso - Vega escasa	LB2H2	Eb dp
Matorral - Vega de Tb dp			
RWL-006-83	Matorral claro - Vega escasa	LB4H2	Tb dp
RWL-007-80	Matorral claro - Vega muy clara	LB4H3	Tb dp
RWL-010-82	Matorral muy claro - Vega muy clara	LB3H3	Tb dp
Matorral hídrico - Vega con dominancia de Lh			
RWL-025-1H	Matorral hídrico claro - Vega clara	LB4H4	Lh dp sca
RWL-026-1D	Matorral hídrico muy claro - Vega muy clara	LB3H3	Lh dp
RWL-027-1P	Matorral hídrico escaso - Vega clara	LB2H4	Lh jb dp
RWL-028-1B	Matorral hídrico escaso - Vega muy clara	LB2H3	Lh jb
RWL-029-1E	Matorral hídrico muy claro - Vega clara	LB3H4	Lh jb
RWL-030-1B	Matorral hídrico escaso - Vega clara	LB2H4	Lh sca jb
Matorral hídrico - Vega con dominancia de Sf			
RWL-032-20	Matorral hídrico muy claro - Vega clara	LB3H4	Sf dp bj
RWL-033-21	Matorral hídrico muy claro - Vega muy clara	LB3H3	Sf ma tc
RWL-035-23	Matorral hídrico muy claro	LB3	Lh
RWL-035-25	Matorral hídrico muy claro	LB3	Lh
MATORRALES			
Matorral hídrico de Sf			
RWL-035-81	Matorral hídrico muy claro	LB3	Sf
Matorral con dominancia de Ad			
RWL-036-89	Matorral muy escaso	LB1	Ad
Matorral de Eb			
RWL-019-84	Matorral escaso	LB2	Eb
RWL-019-89	Matorral escaso	LB2	Eb
RWL-019-93	Matorral muy claro	LB3	Eb
RWL-019-95	Matorral muy claro	LB3	Eb
RWL-019-96	Matorral muy claro	LB3	Eb
RWL-019-97	Matorral muy claro	LB3	Eb
RWL-019-98	Matorral muy claro	LB3	Eb
Matorral de Tb			
RWL-020-01	Matorral claro	LB4	Tb
RWL-020-03	Matorral claro	LB4	Tb
RWL-023-04	Matorral poco densa	LB5	Tb

COT: Carta Ocupación de Tierras

Cobertura vegetal (%)	Especies Arbustivas (LB)	Especies Herbáceas (H):
1 muy escasa (1-5)	Aj <i>Altriplex atacamenas</i>	Dj <i>Baccharis juncea</i>
2 escasa (5-10)	Aj <i>Altriplex atacamenas</i>	Dj <i>Baccharis juncea</i>
3 muy clara (10-25)	Aj <i>Altriplex atacamenas</i>	Dj <i>Baccharis juncea</i>
4 clara (25-50)	Eb <i>Ephedra breana</i>	Dj <i>Baccharis juncea</i>
5 poco densa (50-75)	Hf <i>Hudobria fruticosa</i>	nb <i>Nitrophila atacamenas</i>
6 densa (75-90)	Lh <i>Lyodium humile</i>	sca <i>Schoenoplectus californicus</i>
7 muy densa (>90)	Sf <i>Sarcocoma fruticosa</i>	tc <i>Triglochin concinna</i>
	Tb <i>Tessaria abrotinoides</i>	

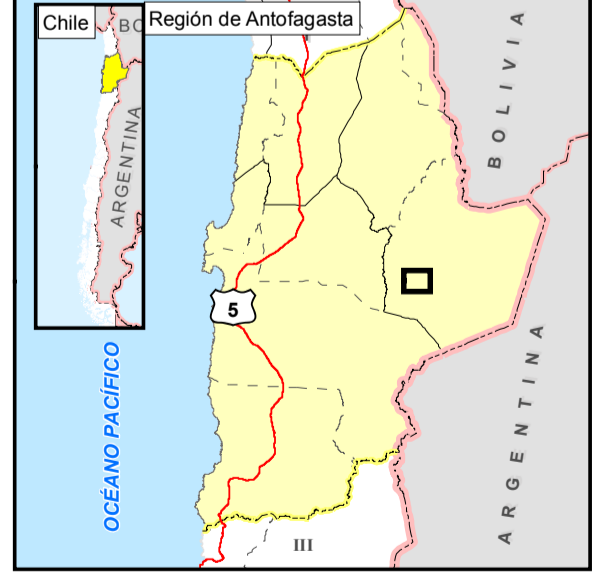
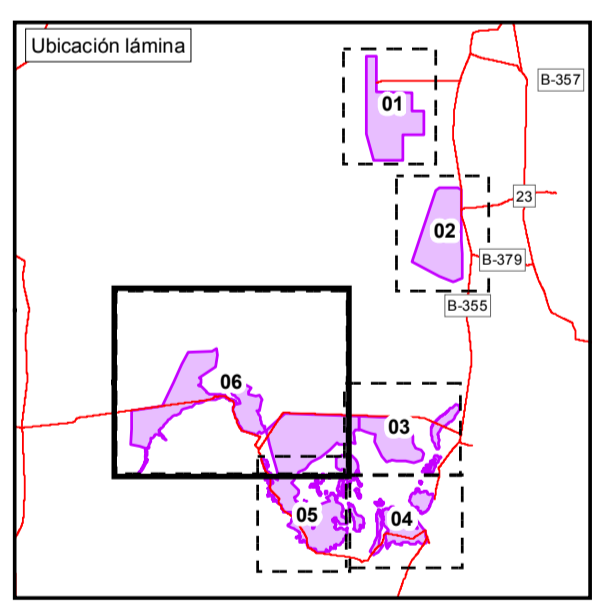


SECTORES LA PUNTA Y LA BRAVA - TILOPOZO

- Simbología**
- Puntos de muestreo
 - Sectores COT
 - Tipo vegetación activa
 - Azonal
 - Otros recubrimientos
- Formación vegetal**
- Azonal
- Matorral hídrico de *Lyxium humile*
 - Matorral hídrico de *Sarcocoma fruticosa*
 - Vega de *Distichlis spicata*
 - Vega de *Juncus balticus*
- Otros recubrimientos
- Áreas desprovistas de vegetación
- Información temática**
- Validad
- Camino ripio
 - Camino tierra
- Limites administrativos
- Limite internacional
 - Limite regional
 - Limite provincial
 - Limite comunal

RECUBRIMIENTO	Formación según COT	Especies Dominantes	Superficie (ha)	
Formación vegetal				
<i>Unidad cartográfica</i>				
ÁREAS DESPROVISTAS DE VEGETACIÓN				
RWL-004-12	Salares	-	40,8	
RWL-004-13			399,1	
RWL-004-14			6257,6	
RWL-004-15			4590,2	
RWL-004-16			346,8	
Áreas Industriales				
RWL-002-3	Centros Industriales	-	188,1	
RWL-005-37	Suelos removidos	-	8,5	
Cuerpos de agua				
RWL-003-34	Lagunas	-	16	
RWL-003-35			0,4	
RWL-003-36			1,1	
Humedales				
Vega de dp				
RWL-043-12	Vega claro	H4	dp	15
RWL-043-13	Vega claro	H4	dp	44,7
RWL-043-14	Vega claro	H4	dp	9,0
RWL-046-17	Vega muy claro	H3	dp	2,0
RWL-046-18	Vega muy claro	H3	dp	20,7
Matorral - Humedal				
RWL-038-11	Matorral hídrico muy claro	LB3	Sf	411

COT: Carta Ocupación de Tierras			
Cobertura vegetal (%)	Especies Arborescentes (LB)	Especies Herbáceas (H)	Códigos de especies
1 muy escasa (5-15)	As <i>Atriplex atacamensis</i>	Bt <i>Baccharis juncea</i>	
2 escasa (5-15)	Ad <i>Atriplex deserticola</i>	dp <i>Distichlis spicata</i>	
3 muy clara (10-25)	Eb <i>Ephedra breana</i>	jb <i>Juncus balticus</i>	
4 clara (25-50)	Hf <i>Huidobria fruticosa</i>	nia <i>Nitropila atacamensis</i>	
5 poco densa (50-75)	Lh <i>Lyxium humile</i>	sca <i>Schoenoplectus californicus</i>	
6 densa (75-90)	Sf <i>Sarcocoma fruticosa</i>	tc <i>Triglochin concinna</i>	
7 muy densa (>90)	Tb <i>Tessaria abrotinoides</i>		



Elaborado para: **ALBEMARLE**

Proyecto: **PLAN DE MANEJO BIÓTICO SALAR DE ATACAMA ROCKWOOD LITHIUM**

Elaborado por: **CEOREM**

Tema: **COT VEGETACIÓN VERANO 2017**

Escala: 1:40.000

Fecha: JUNIO 2017

Revisión: 0

Plano: 06